

深化改革 锐意创新

# 惠州建筑：奋力推进企业高质量发展

文/蒋雯萱

惠州市滨江公园智慧停车场位于市区惠沙堤一路与西堤路之间,这里曾是一块占地面积约 1137 平方米的闲置插花地,曾经杂草丛生的荒地建起了 17 层约 80 米高的智慧停车场。作为一座全自动机械式立体停车场,惠州市滨江公园智慧停车场不仅提供了 500 个停车位,还可以实现商业、办公等功能,可以满足广大游客和周边市民的多种需求。

这是惠州市建筑工程有限公司（以下简称惠州建筑）近三年承建的亮点项目之一，其中的创新施工工法《幕墙工程半机械化严密注胶施工技术》参与省级工法评审被认定达到了“省内领先”水平。近年来，惠州建筑作为惠州市城投集团下属国有建筑施工企业，聚焦“实现企业转型发展，打造一流现代国企”的战略目标，按照“可衡量、可考核、可检验”的工作要求，紧紧抓住企业发展的薄弱环节，锐意进取，不断创新，在公司高质量发展的关键环节、重要工作上成效初显。



中科家园项目



惠州北站

《人员管理办法》《内部培训管理办法》《考取注册建造师奖励管理办法》等人才建设管理制度，推进了企业人才建设规范化、制度化；结合业务发展实际需要，通过市场化公开招聘、特聘等形式，先后多批次引进了一级建造师、应往届大学本科毕业生等人才，同时提拔和进一步使用了一批中层干部，企业核心人才、专业人才的数量有效增加，人才储备和梯队建设得到有序推进。

“我们希望构建识才爱才敬才、人才激励机制更加完善、人才成长环境更加优化的用人氛围。”邱东斌说。

## 国企责任担当闪耀人心

无论是积极响应政府号召扛起保民生建设项目如期交付的政治使命，或是在对待企业员工中体现的悉心关怀，惠州建筑无时无刻不强调着自己的国企身份和责任担当，处处闪耀人心。

“我司作为一家具有双一级资质和 40 多年发展历史的国有建筑企业，充分发挥了企业党组织在把方向、管大局、促落实方面的领导核心作用，将党建工作与经营工作深度融合。”惠州建筑党总支书记、董事长、总经理梁德成说。

据了解，惠州建筑依托“赣深铁路惠州北站项目”“中科家园项目”“市民服务中心停车场项目”等重要民生工程为载体，通过“党建+工程项目”的模式，创建了“党旗在工地飘扬”党建品牌，并成功入选惠州市国资系统十大党建品牌；深入开展“部门下沉、共建一流”活动，解决了一批群众关心的社区卫生、环境整治等“急难愁盼”问题，获得了辖区群众的充分认可，连续两年均被党建共建单位评为“优秀”等级。

通过党建引领助推高质量发展，解决群众日常关切问题的同时，惠州建筑不忘“自己人”，加大对因病致困职工的帮扶救助力度，建立和完善困难职工档案，深入开展送温暖活动，努力帮助他们解决实际困难；积极维护和保障职工在劳动合同、劳动保护、妇女权益、工资福利和参与工会活动等方面的合法权益，扮演好职工合法权益维护者的角色。

惠州建筑以实际行动真正做到“民之所忧，我必念之；民之所盼，我必行之”，把为民情怀落到工作实处。

如今，在日新月异的建筑领域，惠州建筑将对标市属国企高质量发展改革行动目标和市城投集团跨越式发展战略目标，抢抓惠州深度融深融湾发展机遇，主动服务城市发展新格局，当好服务经济社会发展的主力军、生力军，推动惠州建筑产业高质量发展。

## 经营方式从粗放型转向精细化

组建于 1974 年 10 月 12 日的惠州市建筑工程有限公司，目前主营房屋建筑工程施工、市政公用工程施工总承包业务，近年来平均年施工产值约 30 亿元，承建的工程项目合格率达 100%。光鲜靓丽的数字背后并非一帆风顺，惠州建筑也在近三年因应国家发展需求和市场变化，对企业经营方向和目标进行了重新调整和定位，试图寻找新的突破点。

“过去我们主营方向是房地产项目的施工管理，相关工程占比比较大，但随着形势的不断变化发展，我们也因时而变，将经营重心转移到更多的市政工程和公共建筑项目上，从粗放型经营方式努力转向精细化。”惠州建筑总工程师容华新说。

放眼望去，赣深高铁惠州北站、市民服务中心停车库、市阅粮畜牧场片区市政工程……在惠州市许多重点市政民生项目上都闪耀着惠州建筑的身影。

在建筑行业市场竞争日益激烈的大背景下，惠州建筑努力克服房地产市场

施工业务收缩、公开招标项目减少、新冠肺炎疫情带来的负面影响等困难，及时收集了解政策导向和市场信息，充分发挥公司房屋建筑工程施工、市政公用工程施工总承包双一级资质优势，想方设法承接各类施工建设项目。

同时，惠州建筑积极拓宽经营业务板块，控股成立了“惠州城投勘察设计院有限公司”，改变了公司原来建筑施工的单一经营模式，助力市城投集团打造建筑业务全链条的均衡发展。

“我们坚持‘两条腿’走路，一方面继续加强传统施工市场业务的承接力度，在做好风险评估的前提下，尽可能多地拓展市场业务；另一方面依托市城投集团平台积极争取承接自营业务，主动抢抓惠州深度融深融湾发展机遇。”容华新表示。

## 多项创新成果助推企业转型升级

想要推动建筑业搭上高质量发展的快速列车，科技是第一生产力，人才是直接推动力。翻开惠州建筑的创新发展史，会发现作为一家惠州本地企业，惠

州建筑在科研技术创新和人才培养上下了大力气、真功夫，他们积极参加各类各级工法评审、国家级 BIM 大赛、施工专利申报、工程评优等等，在技术创新工作取得了卓有成效的探索成果，有效推动了项目管理水平提升，成为企业转型升级的主要推动力。

针对施工工法创新工作，2021 年 9 月参与广东省建筑业协会组织的省级工法评审，其中，智慧停车场、锦荟豪庭两个项目分别以《幕墙工程半机械化严密注胶施工技术》及《建筑工程水平洞口搁置梁式防护系统施工技术》两项工法进行申报，最终被鉴定委员会认定为成果达到了“省内领先”水平和“国内先进”水平。

近 3 年来，惠州建筑积极聚焦工程智能建造工作，多次组织企业的骨干技术人员积极参与各种类型的国家级 BIM 大赛：2020 年 11 月，参加工业和信息化部人才交流中心组织的第三届“优路杯”全国 BIM 技术大赛，获得“优秀奖”；2021 年 12 月，参加中国建筑业协会组织的第六届建设工程 BIM 大赛，获得“三等奖”。

注重施工专利的获得及 QC 小组的建立，进一步帮助企业提高产品质量，提升经营业绩。2022 年 5 月，由多名技术骨干组成 QC 管理小组，以“提高主体阶段建筑垃圾回收利用率”为课题参与广东省建筑业协会组织的 QC 小组评审活动，最终获得了“二类成果”奖。惠州建筑承建的“中科家园居住小区（1-9 栋及地下室、幼儿园）”和“东坡公园停车场”两个工程项目通过科学化管理、标准化建设、规范化制度等一系列工作措施，其安全生产、文明施工工作受到了充分认可，已荣获“2022 年上半年惠州市房屋市政工程安全生产文明施工示范工地”。

“目前，我司有注册建造师、项目负责人约 100 人，专业工程师约 200 人，有多名省、市建筑行业专家库专家成员，这些都是我们创新工艺技术和发展智能建造的重要‘武器库’。”惠州建筑综合办主任邱东斌说。

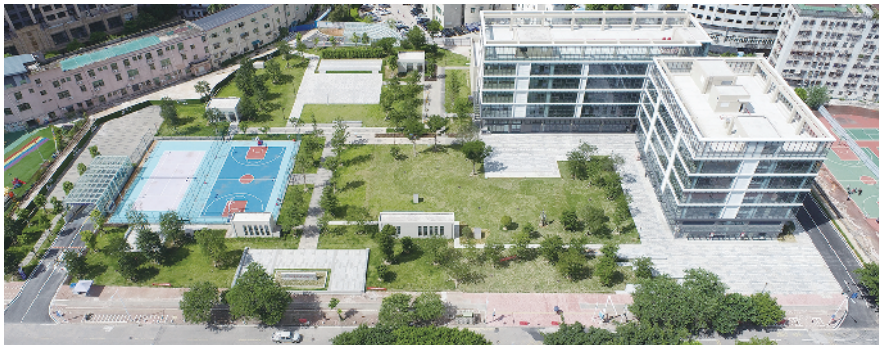
记者了解到，为了提高“武器库”储备量，惠州建筑先后制定实施了公司



市民服务中心停车场



岗岗岭停车场



东坡公园停车楼