



让停车不再难，立体停车楼花样开辟新路径



广东建设报记者 赵文霞



丹麦 Park n Play 停车场 (图源: 浙江建设)

随着汽车保有量持续攀升，“停车难”问题如影随形，成为城市发展的痛点。据公安部统计，截至2024年6月底，全国机动车保有量达4.4亿辆。其中，96个城市的汽车保有量超过100万辆。

如何充分利用土地资源，节省城市空间，成为停车场建设的重要课题。当前，越来越多的停车场在功能上变得愈加丰富，甚至成为网红打卡点，打破了人们对传统停车场的认知。

其中，立体停车楼以其高效的空间利用和智能化的管理，成为城市空间的“节能者”。本文将带领大家一起来“解锁”这些花样繁多的停车楼。



存量革新，焕发新活力

停车难，旧有建筑改造难，当两者碰撞就产生了火花。存量革新，让旧建筑重焕生机，为停车难题注入新活力。

丹麦童话版“红楼梦” ——丹麦，Park n Play 停车场

在丹麦哥本哈根的海边，有一栋“红楼”非常显眼。这座建筑，不仅是停车场，更是孩子们的游乐新天地，堪称丹麦童话版“红楼梦”。

起初，这只是一座平平无奇的8层停车楼，由于建筑陈旧简陋，迎来了立面改造的计划。设计师们采用了隐藏原有结构，重新制作停车楼外表皮的方式进行立面改造。他们用红色的网格将停车楼围了起来，并且还加入了“植物盒子”的概念。这个“植物盒子”系统，不仅打破了原有立面大面积单调的形式，还给建筑带来了绿植，镶嵌在红色的网格之上。

除了富有创意的立面，为了解决停车场外形与环境不协调的问题，同时为社区提供更多功能，设计师还在停车楼的楼顶，设计了一个儿童游乐场。值得注意的是，设计师以“红线元素”贯穿屋顶，把楼梯的扶手栏杆延续到屋顶上，这些红线，从单纯的栏杆变成了屋顶的秋千、球笼、丛林体育馆等。



上海徐家汇 T20 大厦 (图源: 上海徐家汇商圈)



瑞典 Stadsberget 停车场“大灯笼”造型 (图源: 中国工业设计协会)

十字路口的“城市绿洲” ——上海，徐家汇 T20 大厦

在上海繁忙的十字路口，有这样一座“城市绿洲”，T20大厦从1到5层沿建筑外沿均种植了绿色植物，让其3至7层的空中停车场格外醒目。

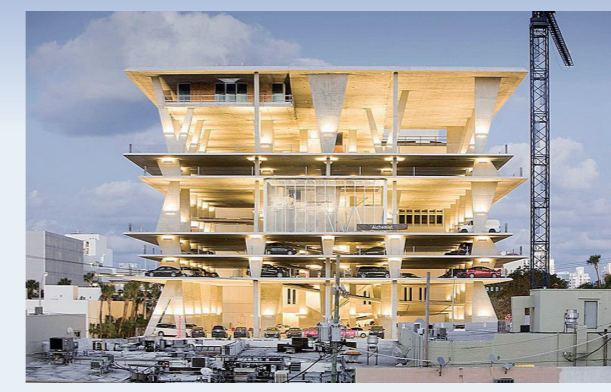
T20大厦始建于20世纪，在改造之前，其整体面貌与周边建筑的风格不协调，且外观陈旧。为了提升建筑的活力，从1到5层沿建筑外沿均种植了绿色植物，并在6层以及屋顶，分别设置了两种不同氛围的小型花园，通过为城市提供一个花园，以及有趣的建筑的分层方法，重新将自然环境引入城市环境。

除了变身醒目的“城市绿洲”，T20大厦的多元复合功能更值得关注。大厦地下有两层商业空间，其中一层通过地下长廊与城市地铁设施相连；1层和2层有数百平方米的社区空间；公共停车场位于3至7层，呈连续的螺旋状展开；第8层和第9层是共享办公室，分布在一个大的凸起的花园周围；10至15层是办公楼层；顶部两层则是文化中心。

T20大厦在建筑原有基础上，用多维的交通链接以及与自然共生的关系，提升了场地内在的活力，更以“办公室+停车场”的多元复合功能模式，提升着整个周边区域的活力和商业价值。



深圳红土创新广场 (图源: 中建三局华南公司)



美国迈阿密“林肯大道1111号”停车场 (图源: 中国工业设计协会)



东莞东实停车楼 (图源: 莞城建筑)



无缝衔接，购物新升级

随着城市的发展，购物中心渴望新的突破。停车场，消费者与购物中心的关键纽带，其空间环境的好坏直接影响着消费者的购物体验。

林肯大道上的时尚单品 ——美国，“林肯大道1111号”停车场

在美国迈阿密的林肯大道上，有这样一座时尚的停车场——“林肯大道1111号”。其坐落于奥尔顿街和林肯大道的拐角处，这里是迈阿密最热闹的步行街之一。

为了最大化利用土地，“1111号”被设计成以停车场为主，但同时具有住宅、商铺等混合用途的项目。

该停车场一层是零售店和餐厅，上层还有住宅。同时，这个完全开放的建筑还有慢跑楼梯和适合观景的大平台，所以访客还能在大楼中上上下下地跑步，或者在四周没有墙壁的地板上进行瑜伽。

该项目以其停车场的身份展现出城市基础设施的潜力——多样化的功能拥抱街道，融入景观，促进周边地区发展。

引流出圈的“小白楼” ——东莞，东实停车楼

在东莞“一心两轴”的重点核心城区，有一座小白楼凭借新颖的设计火出圈——东实停车楼。

建筑采用了“无限流动”的设计理念，其灵感来源于东莞水乡独特的蜿蜒水脉，并贯穿整个设计，以连续且循环的立面“丝带”环绕、贯穿建筑。2023年网络讨论度正热的某品牌智能汽车在此试驾，在“无限流动”的设计理念下，哪怕是无人驾驶，依然让小轿车“丝滑”向上。

值得注意的是，除了巧妙的设计理念，“小白楼”还采用了“停车+商业”的模式，让停车楼在晚上焕发新活力。2023年10月，“小白楼”预留的顶层空间入驻品牌咖啡，90平方米的咖啡店激活了停车楼的活力，使过传统的停车场迸发了新的生命力，成为一座集聚汽车链路、便民配套、社交休闲的现代城市驿站。



探索未来，科技新赋能

除了向天空要资源，对地面以及地下空间的复合利用，也成为破解“停车难”问题的新途径。立体停车库，打破了传统停车模式的束缚，以先进的技术和智能化的设计，重塑着人们对于停车的认知，开启了城市停车新的篇章。

智能存取的摩天大楼 ——深圳，红土创新广场立体车库

在深圳前海核心区域、深圳湾畔，有一座集办公、商业、会议中心和交易中心于一体的摩天大楼——红土创新广场地下立体车库。

车库共八层，分为地下两层自走车库+地下六层平面移动车库，可提供700余个车位。为实现合理分流、高效存取，车库共有ABC三套独立系统库，每个独立库有四个进出口，并配有4台升降机。

同时，该车库采用刷脸、指纹录入、车牌输入等多种方式存取车，可实现无感出入、无感支付、无人值守，存取车更加便捷。车库全程智能存取，当车辆来到车门前，车库将自动感应开启车门，使用者将车停放至车后，只需在智能一体机上确认存车，搬运器会自动将车运送至停

车位，整个过程约90秒。

此外，车库还采用了双车板同步交换技术，存车位有上下两层，每层一台搬运器，搬运器可双层存取车，提高了存取车效率；车库还可以同时满足轿车和SUV车型停放，适停车范围更广。

扩容16倍的“地下筒仓” ——江苏，地下筒仓式智能停车库

在江苏省昆山城市生态森林公园，有这样一座与环境融为一体、以木质外观和玻璃幕墙为主基调，车库的地上建筑（泊车厅）外立面设计成树状弧形。

作为华东地区知名的城市森林公园，昆山城市生态森林公园原有的停车位远不能满足停车需求，但南门原停车场位置场地狭小且临近河流，如何扩容成为设计难点。为此，昆山森林公园向下挖掘空间，采用了可控式沉井施工技术，打造圆形筒仓式的地下车库，直径约22米，深17.85米，共设置了四层地下机械车位。原先只能停3辆车的泊位，经改造后可提供48个车位，扩容了16倍。

值得注意的是，为确保安全高效停车，地下筒仓式车库采用的同样是潜水式机器人停车模式，一体化整体式无机房快速升降机构，再搭配潜水分体式四臂联动搬运机器人，平均存取车时间约90秒。昆山森林公园地下筒仓式立体智能停车库，充分利用了土地资源，优化地下空间价值，利用城市边角地块解决城市停车难题。



多元融合，开启新体验

曾经，停车楼仅仅被视为车辆的存放场所，功能单一，外观也缺乏特色。如今，随着城市规划理念的不断进步，以及人们对生活品质的更高追求，新型停车楼开始突破传统界限，积极融合多种元素，实现华丽转身。

四季变化的“大灯笼” ——瑞典，Stadsberget 停车场

在北极圈以内130公里的瑞典皮特奥市，有一座“大灯笼”造型的五层停车场，这座建筑以其四季变化的功能，成为该市一个特色鲜明的地标。

夏季，停车场的屋顶种满郁郁葱葱的植被和鲜花，成为一个喜闻乐见的会议场所，斜坡也变身成为一个露天剧场，人们可以在此享受傍晚的阳光，或者举办音乐会等公共活动。

冬季，大雪过后，停车场的斜坡就会变成滑雪道，喜欢滑雪的儿童和成年人可以在此尽情地玩耍。

除了其随着四季变化的附加功能，作为地标建筑，停车场的建筑材料也选取了具有北欧特色的落叶松木，使停车场可以在白天实现自然光照，到了夜晚，光源从里面透露出来，散发出自然的气息，形成一个有趣的“灯笼”造型。

未来主义的“城市会客厅” ——杭州，蜻蜓·公园未来停车楼

艺术挑战科技，科技激发艺术。在杭州庆春商圈的心脏地带，有这样一座停车楼，集汽车、餐饮、娱乐等消费业态于一体，宛如一个“城市会客厅”。

停车楼由六个圆柱塔楼以及场地边缘四个直角塔楼组成，其中三个圆柱塔楼用于汽车的堆叠停放，包含地下四层与地上三层，共500个停放车位。停车楼采用了潜入式AGV机器人停车模式，实现了无人值守的智能化管理模式与集约化停车。

进入停车楼后，汽车与行人的动线在地下一层分开，自动停车系统将车辆直接带至停车区。自动停车系统会根据车主的停车时间需求，合理地分配车辆停放位置，同时根据取车时间的变化，不断调整车辆的停放位置。离开取车时，自动系统收到车主指令后，将车从塔楼送回至收集区，车主便可在引导下驶出。

蜻蜓·公园未来停车楼号称“城市会客厅”，不仅体现在其智能的自动停车系统，更因其提供了丰富的公共和商业空间。依托“树冠塔楼”的建筑造型，除停车空间外，地上还设了公园广场层、商业展示层和屋顶花园，提供主题轻餐、科技类机器人展售、豪华车展、直播基地、潮玩、研学课堂、主题市集、都市露营等各种休闲项目。此外，停车大楼顶层的屋顶花园，还预留了“飞行汽车”停车坪改造空间。



杭州蜻蜓·公园未来停车楼 (图源: 丹尼尔·斯坦森事务所)

结语

立体停车楼，以高效的空间利用、先进的智能管理系统，以及对城市土地资源的优化配置，为缓解“停车难”问题、助力城市有序运行，提供了新的思路。随着新技术、新工艺的发展，值得期待的是，未来将有更多智慧高效的停车场应运而生，助力城市的可持续发展，也为市民提供更便捷的停车体验。