

广东智慧城管高新企业产品展

广州云开数智信息科技有限公司

以数智之力
描绘全域数字化城市新图景

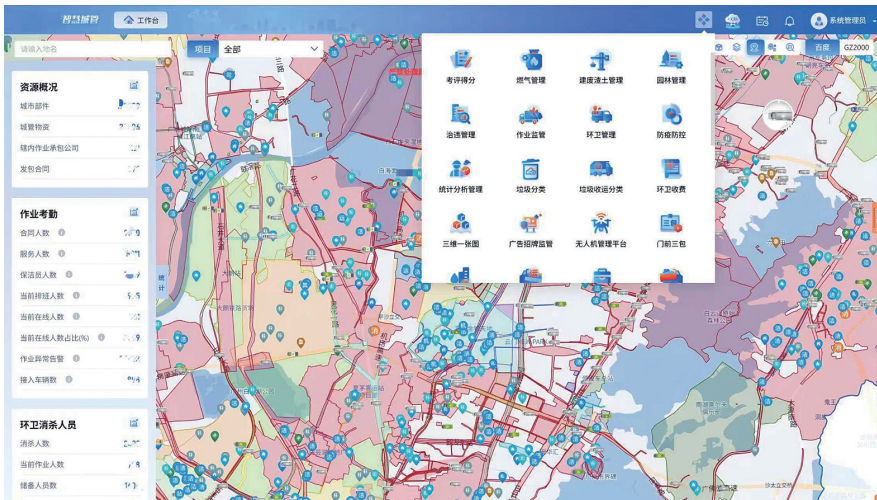
文/赵文霞

针对城市管理中的监管盲区多、人力依赖高、协同效率低等痛点，构建全链条数字城管系统，广州云开数智信息科技有限公司（以下简称云开数智）的《立足粤港澳大湾区，描绘智慧城市新图景》案例，入选2025第八届中国（广东）智慧城市大会系统应用类优秀案例。

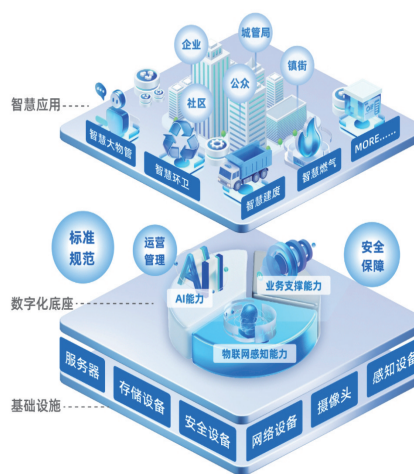
城市数智治理的创新者

云开数智是一家深耕全域数字化城市治理领域的创新企业，业务覆盖环境卫生、市容景观、建废管理、燃气治理、园林绿化、广告招牌、生活垃圾、无人机飞控等多场景。

以广州市白云区亿级城管项目为标杆，深度融合物联感知与AI算法，精准破解数据孤岛、监管盲区与协同不畅等城市治理难点，实现城市运行“一网统管”。目前项目已落地广州市白云区、增城区、海珠区、番禺区、荔湾区、越秀区，以及珠海市香洲区、福建省龙岩市长汀县，辐射广东全省及福建等区域，以扎实案例见证产品实力，持续推动城市管理科学化、精细化、智能化升级。



←全域数字化城市治理系统



↑云开数智构建以感知、分析、服务、指挥、监察为一体的智慧城市管理平台

←白云湖街大冈村党建引领城中村治理调度平台

入选案例

立足粤港澳大湾区，描绘智慧城市新图景

当城市治理遭遇“人力瓶颈”，当民生诉求面临“响应延迟”，全域数字化城市治理并非技术的简单叠加，而是破解治理难题的系统性解决方案。在新一轮科技革命与城市治理变革的交汇点，深耕数字城管领域信息化多年的云开数智，以大数据、人工智能等新一代信息技术为引擎，积极探索城市运行“一网统管”的路径。

赋能提效：
从“等人报”到“主动找”的治理变革

“以前工单闭环要3天，现在只要3小时。以前我们忙于人工巡查、手动派单、电话催办，很被动。现在通过AI摄像头自动发现问题并人工审核后，工单会自动派发到对应人员的任务列表里，负责人员、处理时限一目了然。这让我们的工作从低效的‘等人报’，彻底转向了高效的‘主动查、主动治’。”白云城管指挥中心队员的一句话，道出了城市治理系统带来的深刻变革。

针对城市管理中的监管盲区多、人力依赖高、协同效率低等痛点，云开数智运营的全域数字化城市治理系统以“数据驱动、AI赋能、物联感知”为核心，为城管部门构建了覆盖“感知-分析-服务-监察-指挥”全链条的平台，实现城市管理部件、事件、人员的实时感知与动态监管，提升问题发现、研判、处置的自动化水平。

在广州市白云区，云开数智运营的全域数字化城市治理系统已纳管超17万个城市部件、3万个城管物资，日均处理工单量1.2万单，平均2-3小时处理完成，日均处理及时率98.2%，接入230多个标段项目、共调度作业工人1万多人，燃气入户安检登记630万户次，精准处置燃气隐患12万余宗，累计派发环卫保洁、燃气安检、建废监管等工单850万余宗。

借助“一张网”精细治理，环卫投入成本压减12%，每年节省垃圾处置成本2000万元；车辆非作业油耗下

降，人工派单成本降低，建筑废弃物管理成本降低，城市运行更安全、更经济、更高效，为超大城市治理提供了“白云样板”。

实践落地：
从县域到街道的治理效能升级

从超大城市核心区到县域城市，云开数智的全域数字化城市治理方案正持续落地生根，在不同治理场景中释放价值。

在福建省龙岩市长汀县，全域数字化城市治理系统为县域治理提供了高效解决方案，成功纳管1403个城市管理部件设施、2767辆共享单车、159辆渣土运输车辆和18辆作业车辆，并接入357个摄像头。系统上线运行期间，共管理169位作业工人和76位督导员，产生了27万宗提醒告警，完成了16.8万工单，工单完成及时率高达97.3%。这一系列成果显著提升了长汀县的城市管理效能，为数字化城市建设树立了典范。

而在广州市白云区白云湖街道，针对城中村治理的复杂场景，云开数智整合了人、屋、企、车、场、网等各类数据超20万条，创新打造了以党建引领的城中村治理综合指挥调度平台，构建“巡查-整改-执法-考评”闭环管理体系。平台设立巡查负责人、网格员、执法人员三级权限，实现任务自动派发、工单高效流转、问题限时整改的全程数字化管理。借助数据识别问题、周期性派单、智能复检提醒、线上立案办结等功能，平台显著提升治理效能。系统支持实时生成巡查报告和绩效排名，为管理决策提供精准数据支撑。

从压缩站到街头巷尾，从渣土车到保洁人员，云开数智以科技为引擎，推动城市治理从“经验驱动”向“数据驱动”转型。下一步，云开数智将深度融合“大模型+无人机+物联网”，打造“零跑动、零延时”的城市治理的AI管家，让全域数字化城市治理方案服务更多城市，共同绘制现代治理新蓝图。

(内容由广州云开数智信息科技有限公司提供)