

七日 different 吸金妆

过年啦！又係一年一度与亲戚“高手过招”、同朋友到聚会party“争奇斗艳”嘅时候啦！出席呢啲场合需要搭配点嘅妆容咧？优秀美艳“千金妆”、元气满满嘅“蜜桃妆”，定係自然通透嘅“乖乖串门妆”？今期Color就帮大家整理咗一个星期唔重样嘅靓靓妆容，包保你新年吸睛又吸“金”！

王婷/文 梁洛敏/模特 昇耀文化·《我是岁月你是星辰》剧照/图

人生赢家

团圆饭一家人齐齐整整，最容易俾长辈“盘问”事业、感情等等问题。呢个时候，化翻个简单得嘅又不随意嘅“千金妆”就最啱啦！但底妆服帖眼妆细腻，腮红同修容都淡淡咁，显得气色好个人又精神，十足“人生赢家”咁，长辈见到，唔洗审都一定觉得你“捞得好掂”！好似《我是岁月你是星辰》中，由陈钰钰饰演的“程蔚蓝”就用呢款妆容完美诠释医生角色啦，但事业有成，同好姊妹又互相珍惜，真係“人生赢家”！

《我是岁月你是星辰》
“程蔚蓝”剧照



《我是岁月你是星辰》
“金小鱼”



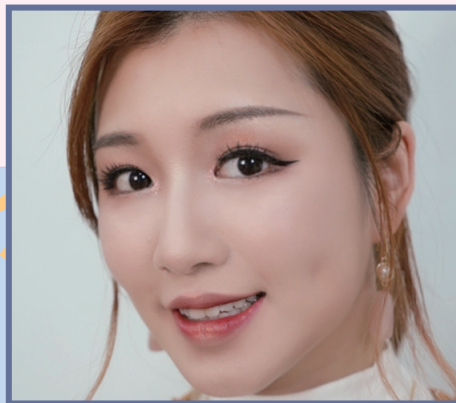
活力元气

元气少女妆嘅重点係腮红！大胆以打圈方式扫上腮红，卧蚕加重闪粉嘅点缀，令妆容更俏皮甜美。亮色嘅唇膏最好同腮红同色，咁可以令五官立体又干净，眼仔大大又炯炯有神，显得元气满满添活力！陈意涵喺《我是岁月你是星辰》中饰演“金小鱼”，善良单纯笑对命运，每个定格嘅瞬间都元气满满，用嘅就係呢种活力元气妆啦！



行走荷尔蒙

想搵身一变，从“乖乖女”变身男神“收割机”？眼妆就要落足功夫啦！深邃眼妆嘅秘密，就睇眼尾叠加深色做渐变效果，眼睛瞬间变得有神，眼头加翻少少高光做提亮，眼睛即刻就迷人。最后搵个镜面水润樱桃唇，诱惑度即刻上升，迷倒男神话咁易啦！



清爽旺财

多金自然更“吸金”！金棕色眼影高级又显得贵气，弱化腮红可以令眼妆更明显。金棕色嘅唇彩同眼影可以衬翻，令全妆更和谐清爽。重点係要将头发梳起，等自己个“富贵相”尽量显露出来，神采飞扬更“旺财”嘛！



C位秘籍

朋友聚会嘅时候，姊妹都set到自己“鬼火”咁靚！呢款妆容以“内”致胜，眼影用人鱼色晕开，卧蚕部分加重闪粉，令成对眼光芒四射。唇膏用高饱和度嘅鲜艳颜色做底，晶莹水润营造丰唇效果，影相嘅时候扮个chok嘅造型，C位焦点非你莫属。



开运当头红

开年一定要“红”运当头。“开运妆”嘅精髓就係要“红”！粉红眼影加翻少少粉红闪粉做提亮，腮红可以适当搽深少少，最后再用腮红刷上啲余粉扫一扫鼻尖。红粉乖乖嘅妆容显得个人好乖巧，自然又舒服，趁翻个红而不俗嘅唇色就perfect啲啦！

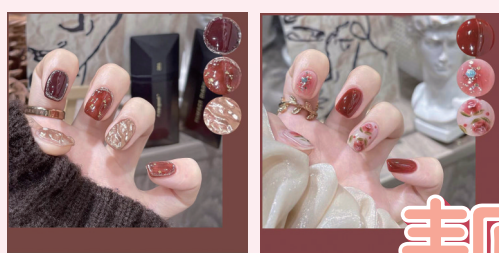


访客乖乖女

过年无论见亲戚长辈定係朋友，最讨喜嘅莫过于“温柔可爱嘅乖乖女”。拖尾嘅眼妆打造无辜眼妆，可以瞬间让你化身乖巧少女，睇落有乜“攻击性”。大地色眼影几时都咁百搭，橘红色口红又俾你自然嘅感觉，整体妆感唔强但精致可人，串门访客人人见人爱。



鸿运指头 靓甲陪你过新春



开年喜乐红

新年新篇章，肯定要“红”运当头啦！“开年红”美甲，除咗用大红色做基础色之外，为咗同节日气氛更融合，美甲师转转啲大红底色中加入金色闪粉做点缀，多啲金灿灿的元素，就有了“镀金”嘅视觉效果。转话，如果觉得唔够闪，仲可以加啲闪烁的星星，从指间开始，做最耀眼嘅小仙女！可以用红色做底色，也可以选择“红”系列图案，比如还原度极高嘅车厘子图案就好受欢迎，Sweet又juicy嘅车厘子，显得乖巧又精致，啱晒娇滴滴嘅萝莉妹子，“红”系列特别显肤白，几乎适合所有人。



就睇过年啦，作为精致嘅小仙女，扮靓当然就係头等大事！指甲虽然细，但係都好重要。将新年元素加入美甲设计度，包保妈咪见到都赞你够应节！今期Color就带大家睇下，边款美甲最陪过年做，一年好运从手指开始！喳喳临整翻个开年喜乐红，分分钟利是都逗多

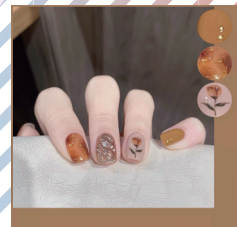
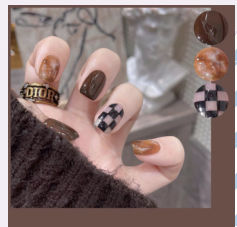
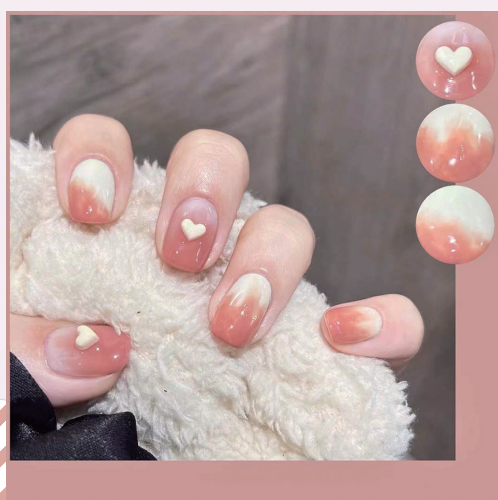
两封！



王婷/文 美甲师转转/图

“紫”定行大运

大红大紫都係新年嘅选择！紫色一般都係高贵典雅嘅象征，唔单止有气质还巨显白！例如呢款晶莹剔透嘅葡萄紫色，透过渐层与星光嘅搭配，再加上银粉珍珠作为画龙点睛；仲有啲款式有金箔小花同坠饰，更添女人味，端庄、耐看又高级，出席正式场合非常讨喜。如果有中意亮片嘅小仙女，咁就啱晒似独角兽眼泪般梦幻嘅颜色，星光与亮片相结合显得非常独特，波光粼粼好迷人。



大吉大利橙

觉得红色太普通？寓意“大吉大利”嘅“橙”系列，应该可以帮到你！应节嘅橘色做底色，加上各式精致嘅线条或者小配件作为细节点缀，就可以整出唔同感觉的款式。美甲师转转就推荐几个带“橙香”嘅款式：可甜可盐渐变风嘅冷暖色碰撞，似足元气橙味女孩同甜酷妹妹嘅百变；奶油橙加上小雏菊元素，清新灵动适合去春游或者露营……橙色偏温柔，饱和度嘅高嘅比较活泼俏皮，柔和啱嘅就适合知性路线，实有一款适合你！

