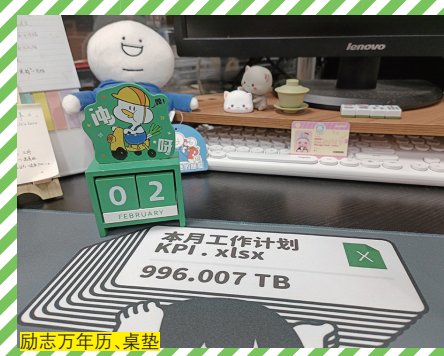


@电子宠物:好意头加持

电子宠物是一位十分追求精神愉悦的选手,但职场段位略高算大出彩,其实好多细节位都有自己小心思。但认为最实用单品当属人手必备桌面日历,选择有备忘录设计桌面日历,可以方便记录待办事项的DDL。水杯、摆设等小物件,电子宠物就喜欢比较明亮色系,超可爱的雪人水杯,好意头的针织大桔……望多两眼呢啲缤纷摆设,心情靓啲,疲劳都好似消减咗啲。



@Agnes:仪式感晒冷

Agnes 係一位非常讲究仪式感嘅女仔,工位上的每个角落都有精心设想过。造型得意嘅木质万年历经济实惠,每日手动调整日期,可以仪式感满满地开启新一天。超大size嘅防滑桌垫铺起,码字嗰阵,键盘、鼠标唔会四周滑走,上面仲印有专属打工人的趣味图文设计,随时随地为自己打气。仲有可爱嘅桌面垃圾桶,既係靚摆设,又可以帮手保持桌面干净整洁,话晒有个舒适整洁的办公环境,身心舒畅,才有更充足嘅精力去应对各种琐事。

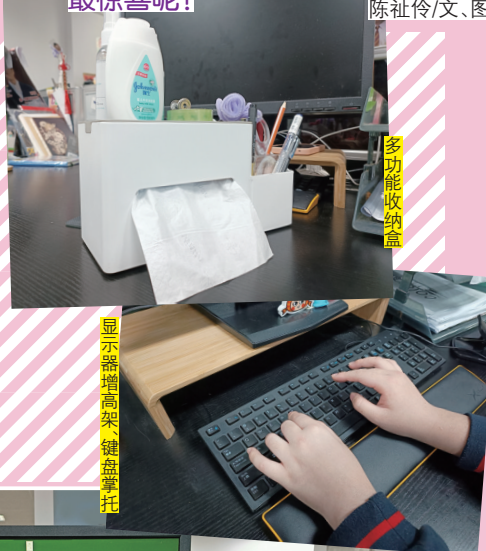


效率狂飙! 满FUN工位逐格斗



@Qin:务实派出动

对于比较务实嘅Qin而言,要打造满FUN工位,最重要就係让桌面物件整齐有序。话晒呢片小天地相当于係自己职场打拼嘅一个平台,乱糟糟嘅桌面或多或少会影响上班的心情和工作的效率。简约又实用的收纳置物架,方便摆放各类零碎小物同归置资料文件,大大提高空间利用率之余,也令桌面更加美观。显示器增高架简直係拯救颈椎的利器,不工作时仲可以将键盘收藏于增高架下方,可有效防尘。再配个键盘托,缓解长期码字嘅手腕疲劳,时刻都可以keep住最佳状态啦!



@牛牛:少女心爆棚

咁有趣嘅battle,Color团队都要派个代表出战先得。牛牛係可乐君中最有少女心嘅选手,专属工位亦格外可爱迷人。作为Hello Kitty忠实拥趸嘅佢,入手嘅水笔、剪刀、鼠标、鼠标垫……通通都要有Hello Kitty!同系列产品配套放到一齐,连整齐度都迅速提高,满眼pink唔啱sweet又提神,即刻拥有粉色自由。各型各款嘅Kitty周边,满足晒牛牛嘅收藏欲,加埋各种私伙珍藏,工作起来都格外有冲劲。



俗语有话:工欲善其事,必先利其器!想开工醒神,第一件事便係要执番个工位啦。对好多坐办公室嘅打工仔来讲,小小工位係打工仔日常活动时间最多嘅地方,所以大家都会根据自己嘅喜好去布置。Color君专门搵咗四个风格唔同嘅满FUN工位出阵battle,边款令你惊喜呢?

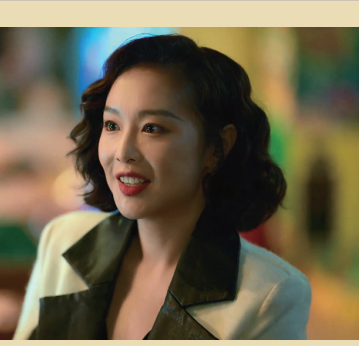
陈祉伶/文、图

凌厉眼神

今年第一部大爆剧《狂飙》中,被大嫂“陈书婷”圈粉的人,有没有你?佢最为出圈嘅,要数她的复古港风造型,大波浪卷发、烈焰红唇以及凌厉的眼神,一出场就气场全开。但呢款干脆利落的妆容,来到职场上一样好用,雷厉风行的人设一下立起来了。而且唔少开春以来上新的美妆新品都可以用得上噶!

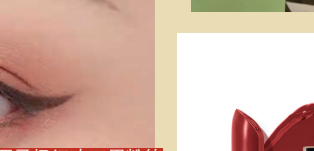
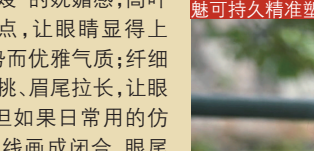
曾敏妍/文《狂飙》剧照、品牌官网/图

放大招



高能眼妆

用灰调的大地色系眼影在上眼皮上大面积地晕开,靠近睫毛根部的颜色深一些,然后向上逐渐减淡色彩,用哑光高光组合粉饼点亮眼头和前半段卧蚕部分,完成了眼影整体造型。日常用的仿妆不需要像上镜这么浓艳,高叶建议大家把大地色换成偏黄绿色的眼影,而且用量不要太多,这样会显得柔和一点。



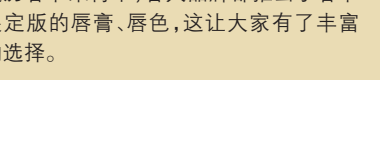
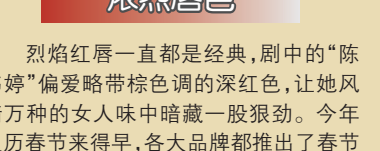
“大嫂”亲授

“陈书婷”嘅犀利眼神,係佢个角色嘅重要标签之一。怀疑、挑逗、深思……每种情绪在眼神中表现得淋漓尽致,令人过目难忘。其中,但嘅眼妆就係很好的助攻。高叶在接受媒体采访时透露,戏中大部分妆容都係自己化嘅,但佢睇网上亲授“陈书婷”仿妆,也重点介绍咗自己嘅眼妆,一齐睇睇睇。



魅惑眼眉

又长又翘的眼线和纤细的眉形,也是加分项。为了增加“大嫂”的妩媚感,高叶将原本的眼线拉长一点,让眼睛显得上挑、狭长,为了塑造强势而优雅气质;纤细的眉形,重点是眉峰微挑、眉尾拉长,让眼部线条更干净利落。但如果日常用的仿妆,记得不要把上下眼线画成闭合,眼尾处只需要把眼影的晕染拉长、晕开再收尾即可。



浓烈唇色

烈焰红唇一直都是经典,剧中的“陈书婷”偏爱略带棕色调的深红色,让她风情万种的女人味中暗藏一股狠劲。今年农历春节来得早,各大品牌都推出了春节限定版的唇膏、唇色,这让大家有了丰富的选择。

