

漫画世界C位叹啡



一坐就埋位做主角

藏在居民楼下的“士啤胎咖啡”，从店名到细节，嘅社区里面都非常突出。咖啡店虽然唔大，但处处都是动漫场景，超有视觉冲击力的门头灯箱，空旷露天的户外空间，充满“男友力”的摩托车，主理人韦恩亲自设计咗二次元feel的海报……摆住杯咖啡打卡，即刻埋位做动漫世界的主角。同时，大部分座位也安放在室外，坐在露营椅上叹啡都几chill。而钟意环境更安静啲嘅朋友仔，也可以选择室内雅座，一楼摆放咗很多陆冲板、潮玩模型，二楼空间比较细，最啱两个密友倾密计。

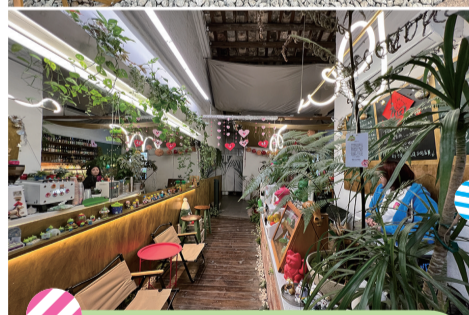
喜欢设计唔要照搬

正如店面布置，主理人韦恩本身十分喜欢机车、动漫、日系街头风等元素，不过佢希望店铺唔单单係将佢哋简单地照搬，而係融入自己的理解和改造，用更贴地气的方式将佢眼中有趣又够潮的日系街头风格，然后show在店里面。店内常设咖啡产品主要走大众路线，有深烘拼配豆同SOE单品豆可选，仲有芝麻冰、香芋冰等特色冰沙以及柠茶、热可可等其他饮品。店内主题和产品都会不定期更新，初春推出的融雪系列同bunny兔主题，颜色同店面好衬，好受顾客欢迎。



士啤胎 SPARE TIRE COFFEE
地址：广州市海珠区复兴十二巷8号（力迅·时光里内）
营业时间：周一至周五 13:30-23:30

旧街巷、新café 一拍即合！



实现饮品自由

这家店如其名，饮品的选择丰富到好似去咗士多咁，咖啡、啤酒、果汁以及无酒精的调制饮品全都有，可以满足大家的各种需求。如今气温逐渐升高，店内仲有雪糕可卖，其中3月推出嘅微醺风味雪糕球值得试一试。琳琅满目嘅特调饮品不但颜值高，味道亦可圈可点，热情健谈嘅主理人Bobo，见你有兴趣了解，即刻会同你介绍各种产品的特色。你可以点杯饮品、搭配楼下嘅蛋糕慢慢叹，钟意惊喜嘅朋友仔，就可以试下仅限堂食嘅盲盒款mini怪兽蛋糕。坐低先可以慢慢发现，多才多艺嘅主理人们打造咗好多可爱周边产品，仲会不定期派福利嘞。

有味有酒，饮品自由



Drink Drink Store 樽樽士多
地址：广州市荔湾区宝源路138号二楼
营业时间：周一至周五以及周日 12:00-22:00，周五至周六 12:00-24:00

去西关屋露营

“樽樽士多”位于一栋联排竹筒屋里的二楼哦！佢同楼下嘅美发沙龙“craft salon”、蛋糕屋“jiangjiang 匠酱”来自同一个主理团队，三家店风格接近又各有特点。“樽樽士多”主营饮品，係三家“小店”中资历最年轻的，店内保留咗不少充满西关风情的旧屋顶、满洲窗元素，而装潢则主打后生仔女神钟情的露营风格，地面由碎石子和石板铺成，绿植在角落里肆意生长，仲有超舒适的露营桌椅。吧台正对着一面镜墙，让空间感倍增，亦係出片的打卡位。

Pink Pink 零食

春日限定

又係一年春暖花开，好多零食品牌趁势推出“春日限定”产品应下时令，而少女心爆棚的粉色系零食，同呢个季节都好衬啊，何况佢哋仲係颇受欢迎的明星产品。有高颜值，也要好味道，一大波春日零食劲圈“粉”，边款踩到你？

陈祉伶/文 品牌官网/图



汤达人 樱花季限定感骨拉面



格力高 樱花限定系列



元气森林 樱花百香果味

甜美樱花

呢几年，秀色可餐的樱花成为“春季限定”零食的大热主题。目前，市面上的樱花味零食有少数会用真正的盐渍樱花作原料，原汁原味保留满口花香，而多数产品都係通过配料调制大家想象中的樱花风味，唔少朋友仔就唔多like。因此，品牌开始不再让樱花味独挑大梁，而係让佢同坚果、葡萄等“组CP”，都诞生咗好多大受欢迎的“黄金组合”嘞。颜值方面，散发着浓浓的少女心的樱花风味零食绝对够煞食，一大堆粉嫩甜美的零食排排坐，足够让你宅家都能“云赏樱”。带住佢哋去野餐赏花，又即刻变身打卡“神器”，帮你轻松拍出有春日氛围感的大片。

元气桃桃

粉嘟嘟的桃花同蜜桃，兼具颜值与风味，也係贩卖“春日气息”的流量密码之一！中国有不少地区，自古就有用桃花酿酒的历史，清冽甘醇的桃花米酿有好多拥趸嘞。唔少品牌就借呢款历经多年岁月考验的传统味道，打造专属桃花的春日限定盛宴。国风糕点桃花酥虽然不含桃花，但精致过人，高颜值让它一直稳坐春日茶点的C位。比起桃花，本身就係美食的蜜桃同零食就更加百搭啦。香甜不腻的蜜桃清新过人，芬芳果香在鼻头和舌尖萦绕，同松软糕饼、特调饮品、绵滑雪糕都特别啱key。



奥利奥 桃花茶点白桃味



五羊牌 白桃味甜筒



五羊牌 白桃味甜筒

浪漫玫瑰

自带浪漫气氛的玫瑰，都算係零食届的old fashion派“网红”啦。一讲起玫瑰零食，大家味净係谄到火遍大江南北的云南鲜花饼啦，其实薯片、朱古力、棒棒糖都可以有玫瑰味嘞。因为可食用玫瑰已经普及，大多数玫瑰零食亦会选择采用真玫瑰花瓣来做材料。论颜值，颜色艳丽、花瓣边度都好吸睛，用佢装点过的零食，斋睇样都好养眼了；论味道，玫瑰花有辨识度极高的独特香气，浓郁迷人，让人一尝难忘。颜值高、花香浓，有玫瑰元素的零食都好容易成为“爆款”。玫瑰花有自带浪漫、幸福的花语，用嚟表达爱意实有出戏，所以，玫瑰元素的零食，都好啱用嚟送人嘞，比起新鲜玫瑰花，睇的又食得，实用性先胜一筹。



可比克 玫瑰青柠味薯片



旺旺 玫瑰味泡芙



德芙 果香玫瑰味朱古力



不二家 玫瑰花棒棒糖