

SEENFAAN 盛放

释放你的多巴胺!

多巴胺穿搭(Dopamine dressing),这股风潮其实去年夏天就开始有。“多巴胺穿搭”係由时尚心理学家 Dawnn Karen在《穿出最好的人生》一书中提出,以明亮、鲜艳、饱和度色彩搭配为主,刺激人们产生快乐、正面情绪。不过今年由明星艺人们带头,令“多巴胺”风潮更盛。明星艺人们路演、机场路透、打歌服好多都係呢个风格的,一穿出都会成为大家模仿对象。

张子殷/文 明星微博/Ins、品牌官网/图



艺人示范

虞书欣、宋雨琦这两个娱乐圈中时尚小博主,都係多巴胺穿搭的热衷者。虞书欣虽然个子较小,但往往能一口气把几种高饱和和颜色穿上身,搭配一些鲜艳的卡通配件,竟然一点不违和。在综艺上大放光彩的宋雨琦,日常服中大部分是活力又鬼马的多巴胺甜妹造型,最近这套以薄荷绿为主要色彩的穿搭,清爽且甜美,小吊带与彩色条纹阔腿裤搭配在一起,同色系耳机的点缀,还带一点慵懒感觉,适合夏天又甜度爆表。多巴胺的穿搭,唔係小女孩的专属,明艳动人型的多巴胺穿搭,仲係要睇 Angelababy。但最近出席 Fendi 品牌活动红毯时,一身玫红长裙搭配棕色长靴,成个 look 嘅最大限度上用单一的色,展示咗多巴胺穿搭的女人味,麻花辮造型令佢睇起身精神奕奕。

点睛配饰

除咗服装上的搭配,多巴胺穿搭仲好强调配饰的搭配,稍微落啲心机,就可以为穿搭添上点睛一笔。任何日常物品,只要赋予佢咁多彩的颜色,就可以焕发多巴胺穿搭的魔力,好似我哋夏天常用嘅帽子、墨镜、袖套、彩色发夹、书包和头戴式耳机等,加上呢啲配饰之后,穿搭会增添咗唔少层次,俏皮亦富有时尚感。无论係 sweet girl 定係 girl crush,都可以嘅多巴胺穿搭中搵到最佳选择。



HG 依依布舍 眼镜

miu miu

miu miu

miumiu 彩色发夹

TOUTOU 包包

Dear studio 帽子

搭配公式

多巴胺色彩搭配秘诀非常简单,可乐君为大家总结咗三种搭配公式。第一种係同色系搭配,选定一个主题颜色,再选择一深一浅嘅衫进行搭配,以绿色为基调“活力青提”主题,就可以用浅绿色短背心搭配青苹果色长裤;第二种係对比色搭配,通过红绿、黄紫、蓝橙等对比色的搭配,令人产生视觉上的冲击感,睇起来 colorful 又充满活力;第三种係马卡龙色系混搭,马卡龙色比较温和,就算係几种颜色混搭,都唔会令人眼花撩乱,反而会觉得非常温暖。不过需要注意,黑色和灰色好少会归纳到多巴胺穿搭中,既然要玩转色彩,梗係要大胆啲啦!

户外潮搭斗show场

Y2K 回潮

2000 年最 Hit 嘅 Y2K 风格十分前卫,荧光色、蝴蝶钻钻等成为该风格的标志性元素,着上身尽显科技未来感。近年美式复古回巢,Y2K 凭借自己鲜明又大胆风格再次收割一大波辣妹,成为音乐节穿搭的常客。超贴身的短板上衣、蝴蝶胸衣,可以轻松突显纤细曲线,放胆 show 出自己健康、美好的身材。喺妆发造型上,搭配甜甜辣妹的编发同彩色小夹子,可以为成个 look 加分。除咗性感热辣清凉单品,Y2K 风格仲会运用高色彩元素,各种大胆的撞色混搭,可爱亮眼糖果配色着上身,令你以清纯甜美感在人群中脱颖而出。



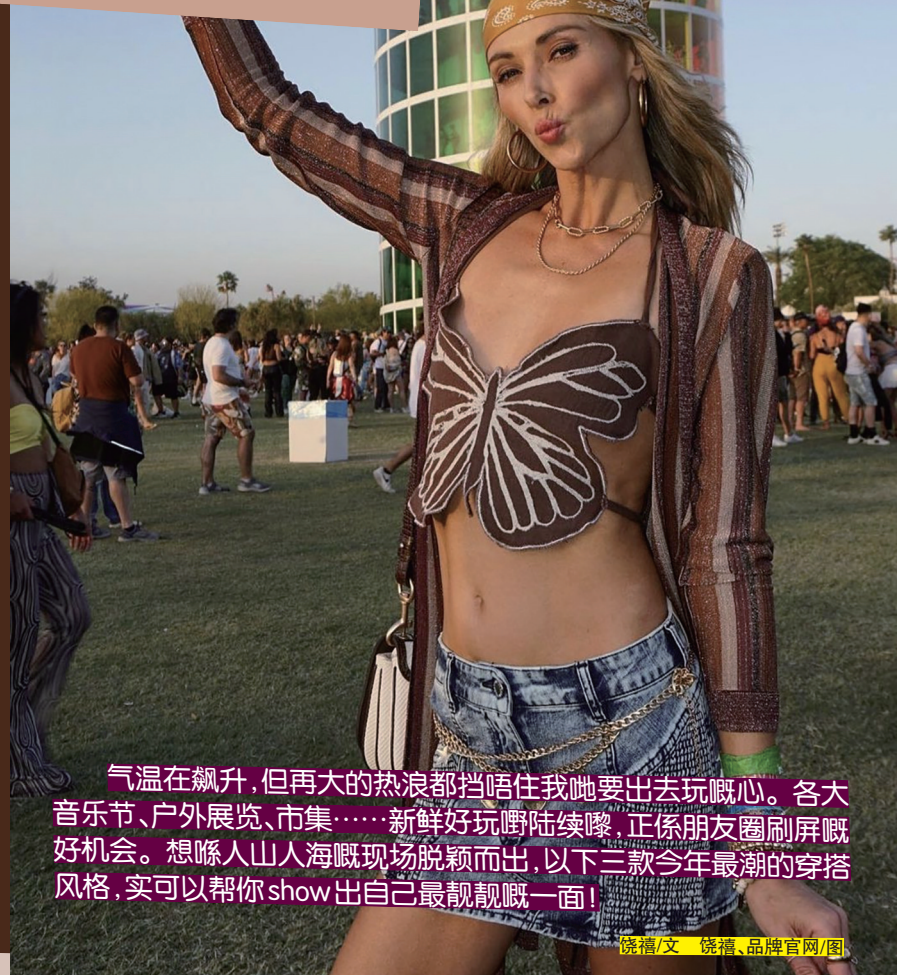
Blumarine



Blumarine



Supriya Lele



气温在飙升,但再大的热浪都挡不住我哋要出去玩嘅心。各大音乐节、户外展览、市集……新鲜好玩团陆续嚟,正係朋友圈刷屏嘅好机会。想睇人山人海嘅现场脱颖而出,以下三款今年最潮的穿搭风格,实可以帮你 show 出自己最靓嘅一面!

晓倩/文 晓倩、品牌官网/图

奔放异域风

想混搭又要随性嘅朋友仔,可以尝试波西米亚风格。早在 60 年代,吉普赛人喺旅途中形成自己随意自由的生活方式,宽松不受束缚的版型係佢哋基本要素,后来佢哋嘅穿搭风格被嬉皮士们带起一阵热潮,慢慢成为自由不羁的代名词。波西米亚风的标志性单品有充满异域风情的印花长裙,不规则的图案、浓烈的色彩,俾人强劲视觉冲击,层层叠叠的颈饰、大耳环、宽帽檐,再加翻条细绳编织腰绳,豪放中带一点精致。



Etro



Etro



lilyboob



halley ins



hermes



Motel rocks



Motel rocks

中性户外风

如果你只想轻松舒适享受活动氛围,走户外风就最啱啦。同上面两种风格截然不同,Gorpcore 低调日常,将户外单品融入日常搭配中,搭配简单、唔易出错。经典单品有工装裙、冲锋衣,唔需要过多叠穿,造型轻松又自在。色彩方面,我哋可以选择低饱和嘅中性色调,橄榄绿、米色、灰色等。想睇户外风中上展现一啲“辣妹”?里面搭配吊带或短上衣,咁就可以喺低调中展现自己性感的一面。