

薄荷色透心凉



薄荷系汽水妆，会使用大面积浅蓝色底色，好似薄荷糖般清新，视觉上就减少了几分炎热，令人跳起身清爽活泼。



关键词

遮色大胆：相较于常用于矫正眼型画法，大胆遮色眼妆会令妆容更吸睛，清凉降温效果double。在铺满蓝色眼影眼周周围，浅浅扫过柠檬黄色，再用自然浅绿色晕染、过渡，桃合黄、蓝两种眼影，带柠檬清香嘅“薄荷汽水”氛围感就有了。眼下可以大胆选用浅紫色进行撞色点缀，颜色上搭配更有趣。

气泡感：浅蓝色亮片，係打造气泡感必不可少嘅一步，在眼皮中间和眼角前，可以大胆扫上“致死量”。最后，用白色颜料嘅眼影周围，画上圆圈和点点进行装饰，气泡感即时就出来了。

搭配选择

搭配要跟妆容同步，最好穿同色系的渔夫帽、带有蓝色元素嘅衬衫，到了户外都能keep住轻盈和清凉。

出片tips

影相时要多借助色彩丰富的道具和背景。可以利用七彩的水晶宝宝折射阳光，嘅蓝色滑梯上大啖喝汽水，或者企喺雨后地面的小水潭边摆pose，衬映出夏日嘅童趣感。

缤纷气泡妆，玩水标配！

不玩水的夏天，是不完整的！玩水的时候，一定要化个“夏日气泡妆”，重点就在于眼妆，同时要加啲小心机。薄荷色自带清凉，缤纷果色展现可爱，今年夏天的soda girl，你会更爱哪一种？Color君帮大家先试一次，贴士都在这里了！

汤唯图/文 汤唯图、张子殷/图 汤唯图、张子殷/模特



关键词

色彩碰撞：活泼的粉橘色系是营造派对vibe嘅“气氛组”，用浅粉中和芭比粉嘅高饱和度，扫嘅眼尾，橘色轻轻按压在眼中，上眼恰到好处。接着，用明亮嘅薄荷绿提亮眼头，令整体嘅色彩层次更丰富，贴合缤纷果汁嘅配色。试下抛弃常规嘅黑棕色眼线，用颜料调出大胆、跳跃嘅薄荷绿来描绘上挑的眼线，睇起身好似跌落果汁嘅泡泡片，一场果味大战一触即发。

氛围感：利用闪闪冷嘅透明亮片打造水光感，用桃红色腮红大胆晕染脸颊，如同余晖中，少女害羞的脸颊上渗透着的微微红晕。口红颜色不需太过强调，肉粉色浅浅带过，再涂上蜜粉色嘅唇油，突出水润感。

搭配选择

可爱的桃心、星形、圆形贴纸係夏日派对入场券，卡上星星发夹，戴上黄色墨镜，拿上果汁汽水，就可以一起去参加盛大的夏日派对啦。

出片tips

折射阳光的泡泡、氦氖夏日气息的水珠、酸甜多汁的柠檬都係出片好拍档，让果汁系气泡妆成为呢场派对嘅焦点。

缤纷果色超juicy



缤纷果色彩色会令心情愉悦，产生多巴胺。粉橘色与青绿色来碰撞，打造活力满满的果汁系气泡妆，令你嘅夏日派对大放异彩。

山间T台
冰镇徒步

又到避暑玩水季节，好多朋友一到周末就跑到空调房，涌入山间溪边避暑，大玩“冰镇式”徒步——溯溪！明星、潮人纷纷户外溯溪装备，穿搭出唔同嘅风格，带动咗一股“溯溪热”。今期可乐君帮你从头到脚set好，把“荒野求生”玩成“山系T台”，喺山野中留下你嘅潮流印记！

黄译章/文 品牌官网/图



亚瑟士溯溪鞋



Keen溯溪鞋+Almond Rocks袜



蕉下雨靴

“土”到极致

随着近年来山系穿搭兴起，继洞洞鞋后再掀“丑鞋”潮流，溯溪鞋成为今夏最hit嘅“丑”单品。溯溪鞋功能强大，相当于运动鞋+雨鞋+凉鞋，虽然嘅鞋型似“老头鞋”，但保护脚掌同时透气防滑，嘅落雨丝湿嘅日子，迅速成为打工人的心头好。溯溪鞋想要着得出彩，最潮嘅搭配係色彩缤纷嘅长袜，每换一对新袜，就好似得到一对新鞋，带畀你穿搭新灵感，添“班”神器get。另外，“橡胶丑鞋”再度升呢，颜色鲜艳超抢眼，可折叠、轻量化嘅设计，令你嘅同场景都可以keep住时尚与舒适。有咗呢啲舒适又得意嘅水鞋，我哋就可以营造出“落班随时上山”嘅松弛感。



Hunter雨靴

姿整解暑

夏日炎炎，在户外一定要注意做好防晒功夫。市面上千奇百怪嘅防晒衣，真係将你想到、未想到嘅需求都满足晒。如果你係去溯溪，选择单品时就要重点考虑是否速干嘅问题，一件陆上高防晒、水中速排湿嘅涉水服，可以帮你“两栖转场”相当丝滑，入水时唔会觉得衣服黏身，上岸后又唔使搵地方换衫。防晒衣想要搭得好睇，可以选择功能性更强嘅抽绳款或者更显修身嘅修身款，打造身短腿长嘅显瘦比例。如果唔想着得好似特种兵咁，就要多花心思在颜色搭配上，选择浅色系、亮色嘅防晒衣，令人睇起身神采奕奕；撞色拼接嘅冲锋衣，充满复古味道，亦能成为山间嘅亮点。想带多几顶防晒帽做嘅同嘅穿搭？最新嘅木帽就最啱你了，因为佢可以轻轻松松拆成渔夫帽、蛋卷帽、护颈帽、防晒面罩四种形态，给你全方位嘅保护，亦满足你姿整的需求。



蕉下木帽



李宁防晒衣



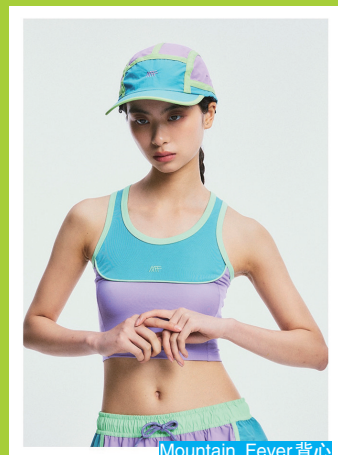
JEEP SPIRIT山系防晒衣



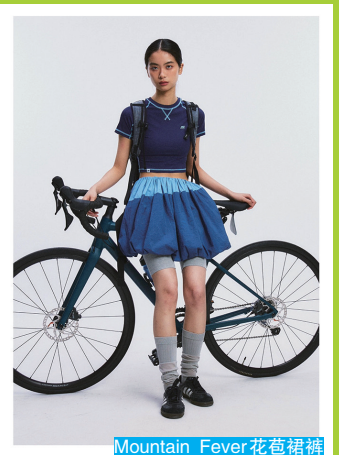
骆驼防晒服



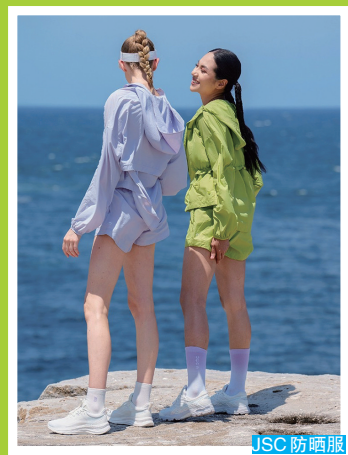
acmillem裙裤



Mountain Fever背心



Mountain Fever花苞裙裤



JSC防晒服



NOTHOMME防晒服

“E人”出动

对于户外小白来讲，去溯溪讲求嘅係清爽玩水、大啖吸氧，着得舒适又放肆先至够快乐。如果你对自己嘅身材够自信，不如试下同玩水更搭嘅“E人穿搭风”。按照近年回溯溪运动休闲风（Athleisure）搭配原则，着上轻便快干嘅运动bra、背心，搭配紧身透气嘅健身裤、骑行裤或裙裤等，防晒衣、冲锋衣等外套要轻松穿脱，跳跳跑跑都不受限制，穿时防护，一脱下就能秒get夏日清凉大片。多巴胺配色，更令你嘅溯溪时欢乐加倍。如果想增强机能风，咁就选择时下流行嘅尼龙裙裤，想增加时尚感，就选择自带打底裤嘅花苞裙、包臀裙，既方便山间行走，又让你嘅山系穿搭更有个性。