

横沥岛尖第一宗商住地成功出让 葛洲坝联合体进军南沙金融岛

新快报讯 昨日,南沙横沥岛尖成功出让了第一宗商住用地,2019NJY-15南沙区明珠湾区起步区(横沥岛)地块,最终为由葛洲坝、广州南沙城市建设投资有限公司、南沙国际金融岛(广州)有限公司三家联合体以总价447590万元拿下,折合楼面价8090元/㎡。

需配建国际金融论坛永久会址

2019NJY-15南沙区明珠湾区起步区(横沥岛)地块为全新板块横沥出让的首宗商住用地。地块占地面积13.9万㎡,总计容建面达55.3万㎡,起拍价44.8亿元,折合楼面价8090元/㎡(不包含地块一配建成本)。地块采取“限地价+竞自持+摇号”的方式出让,最高限价为64.9亿元,到达最

高限价时,楼面价为11731元/㎡。

本次出让地块共有10个地块组成,其中竞得人须采用装配式建筑的建造方式建设宗地范围内地块二至十(9个居住地块)。另据公告要求,该地块需要配建地块一(占地面积20.4万㎡)作为国际金融论坛永久会址(包括会议中心、酒店、国际公馆等)并无偿移交给南沙开发区。竞得人需按照南沙开发区(南沙区政府)相关部门要求,配建该国际综合会议中心,竞得人须按规划条件和国际竞赛确认的方案等实施建设。

葛洲坝重点布局北上广

据悉,今年5月23日,南沙区政府挂出横沥岛控制性详细规划,其定位为“南沙新名片·世界金融岛”。规划

用地面积为10.31平方公里,规划人口9.1万人,城市开发建设总量1180万㎡。修编后的横沥岛尖用地包含居住、学校医疗、商业商务、行政办公、科研文化、娱乐康体、公园绿地等多项用途。作为南沙明珠湾区发展的核心区域,横沥岛尖对交通枢纽亦提前谋划布局。横沥岛尖道路与交通设施用地达181.8公顷,占城市建设用地的30.85%,是占比最高的用地类型。

此次葛洲坝出手具备强烈金融性质的地块,显示了其入驻南沙和助力南沙金融产业发展的决心。有资料显示,据集团规划,早在2010年,葛洲坝房地产就开始启动全国战略布局,并将北京、上海、广州三大城市作为今后发展的重要战略支撑点。

(何璐诗)

国内首座“文字+蝴蝶” 研学中心正式亮相广州

新快报讯 11月20日,国内第一家以文字和蝴蝶为主题的研学中心——郁文研学中心在花都区天湖峰境正式揭幕。该中心由广东花城文化旅游集团有限公司投资、广州郁文文化科技有限公司主办,旨在以“解读文字为载体,提升文化自信,让世界了解华夏文明”。当天的开幕活动现场吸引了200多名文字专家与社会各界精英一起共襄盛事。

在揭幕式上,广州郁文文化科技有限公司董事长李桂杰在致辞时指出,随着世界经济和全球一体化的发展,社会节奏进一步加快,全新的传播媒介改变了人们的书写和阅读习惯,新生代青少年儿童对汉字的发展及内涵日渐生疏。因此,弘扬汉字的魅力,使中华传统文化得以传承,成为了当前树立文化自信的重要任务。广州郁文研学中心将积极投身青少年研学教育,搭建汉字与青少年的传承桥梁,弘扬千年华夏文字文明和中华传统文化。

记者现场见到,广州郁文研学中心场馆面积达7000平方米,设有主题展馆和多个多功能教室,集展、学、研于一体。目前,该中心率先开展的是蝴蝶馆和文字馆两部分。其中,蝴蝶馆正展出一万多只来自世界各地的珍贵蝴蝶标本,配以生动有趣的科普图文介绍,带人走入五彩斑斓的昆虫世界;文字馆则展出了300多件中国古代著名的碑文、甲骨文等文字拓片,同样配有各种详细的介绍,全面呈现汉字的历史沿革、各不同时期汉字的基本架构,展示各不同风格古汉字和历代书法的风采。值得一提的是,该中心还将定期开展手工拓片、雕版印刷等体验活动,帮助更多青少年以更直观的方式研习汉字,感受汉字和中华文明的魅力。

“创新驱动”和“产业集聚” 同步发展 知识城产业进入兑现期

新快报讯 近来,知识城产业利好消息不断,产业的发展吸引了越来越多的人才进入。在日前的“提升湾区发展新动力 探索中新合作新机遇”中新广州知识城走访活动上,围绕中新广州知识城的“创新驱动”和“产业集聚”开展,中新广州知识城展示了上升为国家级双边合作项目一年来取得的发展成效。截至今年10月中,中新知识城54个重大产业项目、113个建设工地全面铺开,已初步形成新一代信息技术、高端装备制造、绿色低碳、生物医药等高端高新产业体系,累计注册企业1605家,累计注册资本1360.28亿元。其中2019年9月20日,粤芯12英寸晶圆项目在中新广州知识城投产,这是广州市第一条、广东省唯一一条量产的12英寸芯片生产线,也是中新广州知识城实施战略性新兴产业计划的标志性项目。

此外,知识城的百济神州等项目充分发挥产业集聚效应,带动了诺诚健华、赛默飞、绿叶、恒瑞、龙沙等30多个生物医药枢纽型项目在广州开发区集聚,总投资超200亿元,预计总营收近千亿元。2019年9月,百济神州生物药一期项目竣工,其自主研发的PD-1单抗替雷利珠单抗将在中新知识城生产。目前,中新知识城已吸引了龙湖、万科、绿地等多家知名开发商进驻。

(何璐诗)

富力·环贸中心 样板间开放

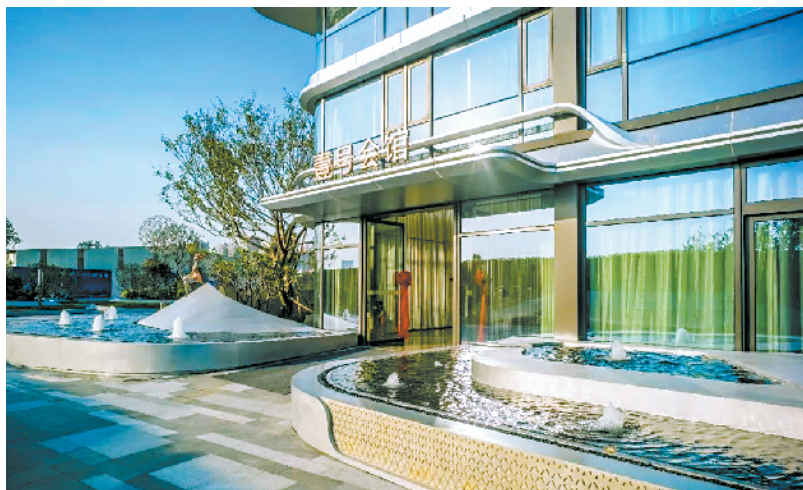
新快报讯 作为富力·环贸港体系中稀缺可售产权部分的富力·环贸中心,在刚刚过去的周末开启了首轮VIP专场认购,劲销两亿元。

作为花都千亿商圈之芯的时尚展贸综合体,富力·环贸港位居花都狮岭,该区域是目前全球皮具产业集聚度最高、产业链最完整、产业配套能力最强的皮箱包生产基地和出口基地,拥有超过近万家皮具及皮革生产企业。

富力·环贸港定位于打造“一手货源时尚品牌展贸集中地”,并依托“数据智能”的核心技术优势,助力客户“坐享渠成玩转新批发”。通过三大生态体系,线上为商户提供全供应链产业服务,线下配有超甲级展贸智能场馆,线上线下多渠道组合,全力打造“产业互联网”生态圈。

目前项目推出A6栋LOFT-SOHO,面积约为53-88平方米,层高达4.5米,可满足展贸、办公、自用三种需求。同时推出的还有A4栋稀缺产权写字楼,面积约为72-211平方米。户型设计方正,产权分割灵活,并拥有270度环幕景观,坐拥千亩湖景。富力·环贸中心现已开放全新时尚营销中心以及样板间。

(丁灿)



珠光·金融城壹号样板房开放

新快报讯 11月15日,在塔尖论道·壹号主角?珠光·金融城壹号行业领袖系列活动之“大湾区城市竞合中的广州价值与机遇”论坛上,马向明、王世福、林金龙和林太志四位城市规划专家,围绕广州城市定位、城市规划经验借鉴、广州第二CBD机遇和愿景等话题,共同探讨大湾区视角下,广州城市规划的探索与突破。

广东省城乡规划设计研究院总规划师马向明指出,广州国际金融城是滨水自然轴线+珠江新城轴线交会,条件优越。广州亚城规划设计研究院院长林金龙则认为,广州国际金融城在城市规划方面做了重大探索与突破。首先是制度创新,创新控制性详细规划管理内容体系,实现精细化管控,建

立以地区规划师负责的联合审查制度。其次是技术创新,重点从智慧交通、立体开发等多方面进行研究,形成“功能复合,配套完善”“公交主导立体分流”“岭南特色,宜人街区”“生态低碳,绿色城区”四大特色。

珠光·金融城壹号项目正是位于这个广州“东进”战略——国际金融城的核心位置,邻近地铁5号线三溪站,总建面约53万㎡,西临珠江新城,北接天河智慧城,南为琶洲商圈,东接黄埔临港经济圈。定位为集居住、商业、娱乐、办公于一身的全业态城市综合体,涵盖甲级写字楼、shopping mall、酒店、公寓等。项目分五期开发,首期推出138-251㎡南向一线望江新品,目前已开放样板房。

(何璐诗)

南沙灵山岛尖住宅首项周末开售

备受关注的南沙灵山岛尖,本周终于将有首个住宅项目——金科博翠明珠开售!11月20日,金科博翠明珠正式对外开放销售中心和样板房,对外接受咨询登记。据透露,该盘上周末已对内部人士开放并已接受咨询登记,据称两周时间已登记了超300组诚意买家。

据销售人员介绍,项目首期推出的将是2号、4号和6号楼单位,主打83-144平方米的3-4房户型。目前现场开放的样板房有107平方米的三

房和143平方米的四房两种户型。其户型间隔较为方正,也有不少赠送面积,最吸引眼球的是其大户型都设有宽大的南向一线江景观大阳台,视野开阔。目前,该盘具体售价仍未确定,销售人员透露整体单价可能约3万元,价格跨度较大,其80多平方米的不望江单位,最低价大概200多万元/套可买到;而最高仅11层的两梯两户一线江景奢华大户型,售价可能达3.5万元/平方米左右。

与灵山岛尖其他项目相比,金科

博翠明珠位于居住区第一排、一线江景位置,与横沥岛尖也只是一桥之隔,江景资源较为优越;该项目还被灵山岛市政公园、雨洪公园、滨江公园三大公园环绕,整体环境颇有优势。发展商金科地产来自重庆,在当地开发有不少城市标杆项目。“博翠系”是金科地产的王牌产品,金科博翠明珠更首次将金科地产研发的生命建筑-智慧体落地到大湾区;依天工而为物,法自然以为师,以“相地、形制、园治、营造、匠作、研磨”六大笔法,铸造东方美学之作。