

蓬蓬袖，是怦然心动的感觉！

近年设计师都爱在袖子上做文章，喇叭袖、钟型袖、羊腿袖之后，今年春夏的袖子，统统多了蓬松的弧度设计。

这些极具造型感的蓬蓬袖注入上衣、连衣裙，穿出流行的复古感，蓬起来的弧度还刚好能遮住十分难攻克的“拜拜肉”和“副乳”，难怪一上市就受Chic Girl的追捧。

不过上新的蓬蓬袖衣服那么多，想挑对得花点功夫，想搭出个性，更考验功力。

■新快报记者 梁彧/文(资料图片)

Focus A

造型感十足的蓬蓬袖连衣裙

春夏是裙角飘扬的季节，搭配省力又显身材，而张力十足的蓬蓬袖遇上连衣裙，更化身为衬托小细腰的实力型选手，让人不得不Pick！

蓬蓬袖越夸张越显腰细，但同时也要注意，蓬度不同，呈现出的感觉也不同，蓬度大时显强大气场，蓬度小时显优雅甜美，如果你多在通勤场合，蓬度适可而止更好，给中规中矩的职场风带来盎然生机之余也不会显得气场过盛。



▲蓬蓬袖会加宽肩部比例，视觉上相对会显得头部和脸部更小，不过还是建议短脸、方脸还有脸部轮廓较强、下颌线明显的脸型选择V领，更大程度在视觉上拉长颈线，显脸瘦、脸小。

►自带宫廷感的蓬蓬袖，结合小清新色系更能带出春夏感，如果想显得腰身更细，可搭配腰带强调出腰线。



Focus B 个性混搭的蓬蓬袖上衣

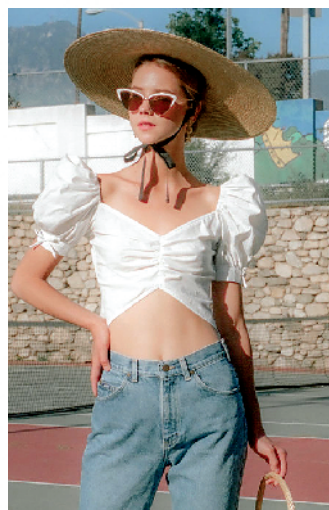
把蓬蓬袖穿出甜美复古、知性优雅，这是基本操作，如何把蓬蓬袖穿得酷而有个性是大家更为关注的。

最易驾驭的是蓬蓬袖上衣搭不同款式的牛仔裤，尤其是蓬蓬袖短上衣+阔腿牛仔裤的组合，在宽窄

对比下凸显身材曲线，“梨形”身材必入。不过“大骨架”女生要避免贴身蓬蓬袖，那会让你更显壮，换上宽松的蓬蓬袖针织衫，腿形优越就搭配紧身小脚牛仔裤，腿部线条不完美或有肉肉就选择直筒裤，温柔而不失率性。



▲亮色系蓬蓬袖上衣搭黑色系或蓝色系牛仔裤，打造摩登复古感。深色系蓬蓬袖上衣可搭黑白灰基础色的裤装或大地色系工装裤，有种酷酷的硬朗感。



▲虽说大方领遇上蓬蓬袖复古感更甚，但对斜方肌发达、胸部丰满的女孩不太友好，建议这类型姑娘们选心形领口、线条立体的款式。

Focus C

蓬蓬袖 + 吊带裙的实用组合

用夸张一些的泡泡袖搭吊带裙或小背心，倍受时尚博主青睐，多种元素碰撞带来的新鲜感，如春风吹拂下萌动的绿意。

作为内搭，针织、雪纺、真丝等亲肤材质，和活泼的蓬蓬

袖、性感的吊带裙形成鲜明对比，组合出新的看点。

蓬蓬袖和吊带裙已经足够Lady了，其它搭配可选比较Man的风格，如鞋子用马丁靴或切尔西靴，让原本的“乖乖牌”个性十足。



▲欧根纱材质能更好地塑造蓬蓬袖的立体造型，朦胧的透视感同时能削弱褶皱的厚重，不过如果肩膀较宽，还是尽量穿肘弯以下的蓬蓬袖。



▲吊带裙或背心，在颜色或风格上和蓬蓬袖内搭形成强烈碰撞感，更能穿出甜酷女孩的风格。