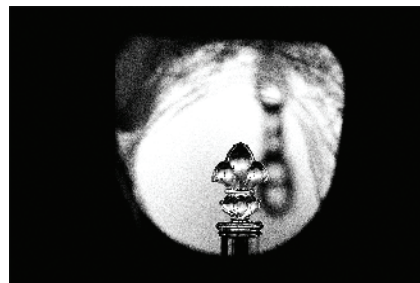


资讯

What's
New路易十三
揭幕《再造 100 年》新篇章

路易十三日前揭幕《过去·现在·未来：再造 100 年》艺术项目的全新篇章。新篇章延续至尚初心，以保护中国优秀的非物质文化遗产为点，邀请年轻的艺术系学生及新锐艺术家，以展望百年的当代艺术视角，创新诠释传统文化的独到之处。为此，路易十三向来自中央美术学院、中国美术学院、上海视觉艺术学院、四川美术学院和广州美术学院这五大艺术院校的艺术系学生，以及“北京当代”邀请的青年艺术家们发出公开征集，就传统文化传承与创新进行深入的交流并提交当代创作灵感。

广州四季酒店
推“居·安安心住宿”套餐

为应对疫情影响，广州四季酒店近日推出每晚人民币净价 1999 元的居·安安心住宿套餐，让防疫期出行的宾客有安心舒适的下榻之处。套餐含一晚云尚客房入住、意珍双人早餐套餐、往返豪华轿车接送（出发/到达点为广州白云国际机场或火车站）、意溢双人安心外带午餐或晚餐，客房内赠送口罩及消毒洗手液一套并可延迟退房至下午 4 点。

七彩澳游世界开园



广州增城朱村·七彩澳游世界日前开园。园内拥有众多五颜六色的澳洲袋鼠、呆萌可爱的澳洲羊驼等近 30 种动物，让游客仿若置身于澳洲草原，尽赏野趣之美。开园当天，广州市七彩澳游旅游发展公司刘满潮董事长表示：七彩澳游世界将全力展开园区基础项目开放、提高运营服务能力，强化品牌文化建设，不断提高顾客的体验度和满意度，为越来越多的游客带来缤纷多彩的出游体验，不断强化生态文化旅游产业布局。



▲藤椒咖啡是打卡必点的招牌创意咖啡之一。

旧街区的咖啡新绿

@ 急急脚咖啡公司 fastfoot coffee

在新与旧交织、文艺腔调与时尚先锋并存的东山，老街、洋楼和创意，永远是脱不开的形容词，充满绿色生机的急急脚咖啡公司，是这些元素中新晋的一员。

“急急脚”是粤语中比较常用的口头禅，意指人们急促的步伐，主创团队由品牌策略 Herman So、视觉创意 Toe 和冠军咖啡师 Hades 组合成三位一体的“三角”，他们的初衷是希望“Living too Fast”的现时代的人们，能够在“急急脚”进入到咖啡店后，为这里以创意咖啡为载体的艺术潮流、视觉影像和设计之美的独特体验而慢下来。

绿色是咖啡馆的主打色，美式复古的装修风，透过地上的老花砖、桌上的复古石米面和别致的磁碟杯垫，共同诉说着充斥上一个时代的经典故事。而鲜明的“急急脚绿”撞明亮活力鲜橙色的配色与墙上不定期更新的潮流艺术作品，加上每月上新的创意咖啡饮品，又突破了常规咖啡给人的单一印象。

意式浓缩和风味各异的手冲是这里的基础“装备”，装在酒瓶里的冷萃和创意咖啡特调，则是个性化的升级，咖啡师会在你点单时如老朋友般询问你的喜好和口味，走心，又暖心……



▲五一即将上线的新品糖水冰厅系列。

●急急脚咖啡公司
地址：广州市越秀区庙前西街 48-13

满目薄荷绿宠溺少女心

@Coffeelin



▲经典 Espresso，让“少女心”已漫出咖啡杯。



薄荷绿的墙面，配上玫瑰金的装点，一踏进 Coffeelin，就被高级又清新的舒适感俘获，仿佛一步踏进了 ins 里的某家当红咖啡厅。

事实上，Coffeelin 确实就是 ins 里的网红咖啡厅。2018 年，它诞生在香港，选用米兰著名品牌 Griso Coffee 的咖啡豆，以妙不可言的意式浪漫和精致美丽的出品备受好评，成为众多 ins 博主、网红小姐姐的打卡胜地。

2019 年 Coffeelin 首次来

到广州，在越秀区开出第一家分店，如今这家在河北的新店，是今年初 Coffeelin 在广州的第二家分店，以“咖啡×调酒”为主题，清新之余别有一种酷酷的个性。

这些调酒，是 Coffeelin 联合怡红院火锅料理的共同出品，运用各种西式和中式酒品，视觉上已经弥散着浓浓的时髦感。一杯经典 Espresso，加入牛奶和酒调制的分层和干玫瑰，且不论曼妙香味，一见之下无边少女心已漫出咖啡

杯，让人忍不住要拍照定格。

一定要试的还有这里的帕尼尼，作为意大利传统的三明治，意大利人把对美食的热爱不遗余力地做进了帕尼尼里。Coffeelin 出品的帕尼尼，完美还原了这种疯狂又浪漫的热爱，食材新鲜，口味多种，关键还在于——非常上镜！

●Coffeelin
地址：广州市天河区天河北桥林街 51-53 首层 7 号（近林和西地铁站）

■招牌锅底金牌花胶走地鸡，浓郁粘稠美味。

