



对照身型来下单 打折也不买错

今年的“618 购物节”开启得越来越早,总结往年电商大促的购物经验不难发现,往往在此时买回来的衣服“合身”的成功率最低!有些人会“检讨”自己是不是长胖了?其实未必,身材还是那个身材,但打折的魔力让你失去了对自己身型的正确判断,毕竟不是每个人都是模特身材,若不能聪明理智地扬长避短,即使你再克制购物欲,最后还是会导致买错。

本期教大家如何对照自己的身型挑选适合款式,尤其是流行款——有些潮流真的不是人人都能追赶的,合适才是最划算的。

■新快报记者 梁或/文(资料图片)

Focus A

蓬蓬袖很复古 但“宽肩、溜肩星人”且避让

近年设计师都爱在袖子上做文章,今年春夏新品的袖子上统统多了一点蓬松弧度设计。不过这类袖型有一致命缺点,就是会让肩宽、胳膊壮的 Girl 显得更壮,泡泡袖、花苞袖、羊腿袖这些上端蓬开的流行袖款都属于这一型,这状况说实话不能怪袖子,毕竟像泡泡袖在文艺复兴时期横空出世的原因,就是为了让男士的手臂显得更加健壮有力。

今年的蓬蓬袖们 Size 似乎更“反其道而行”,不论是连衣裙还是上衣,都开始流行非常浮夸的巨型泡泡袖,鼓鼓得像气球,其存在感高调到即使各种“花式吐槽”扑面而来也阻止不了它的流行,很容易就会手滑下单。

但实际上,只要能在下单前结合自身来正确选择蓬蓬袖款式,有些雷区还是可以避开的。首先要了解自己的肩型,相对于宽肩而言,窄肩和蓬蓬袖更配,但如果你有肩部形态不够挺拔、溜肩等问题的话,就要更谨慎结合领型来挑选蓬蓬袖款式。溜肩型尽量减少过多的露肩,尤其是当你的溜肩还伴随斜方肌发达的话,一字领、宽大方领、材质过软的蓬蓬袖装就不适合,如果你选择了一件在袖山处加高且硬挺的蓬蓬袖型,而且它与肩颈线之间的角度刚好能达成90度边有种轻微垫肩感的话,在视觉上就刚好能修饰溜肩的线条,但想单靠看图片挑选到如此合身的款式,成功率真的很低。



▲当蓬蓬袖遇上宽松的服装轮廓,不特意强调曲线看似能藏一切肉,但实际上即使是模特般的高挑瘦削身材都未必能Hold得住,慎买!

►在选择夸张泡泡袖时还要注意,尽量避免圆领甚至高领款式,视觉上刚好包裹了肩膀和锁骨这两个最为骨感的部分,如果上半身恰巧微胖,那看起来就会非常圆润,V领和心形领相对更能化解这样的尴尬。



Focus B

细带凉鞋很美丽 但肉脚、宽脚请绕行

夏天标配的鞋子当然是凉鞋,今年细带凉鞋依然站C位,从今年春夏大牌秀场来看,流行的细带设计更复杂一些,各种交叉设计成主流,但也很容易踩雷,因为越复杂的设计越容易把脚分割成不同块,如果你的脚稍微肉感一点,就很容易穿出“扎肉粽”的即视感。

相反,简洁的设计更能拉伸腿部线条,但也有尴尬时刻,就是当你的脚比较容易出汗或稍

微沾到一点水,越少越细的带子对脚掌的固定自然没那么好,细带凉鞋一般都带一定的跟高,于是一个脚滑可能就会摔跤或整个脚从鞋子里冲出来……脚踝处有系带的款式穿起来虽然稳,视觉上会把脚截成两截,想显腿长的就不用考虑了,况且细带凉鞋通常鞋型都比较瘦长,如果你脚掌较宽,甚至只是脚趾比较大,也会让细带凉鞋显得很不合脚。

►去年开始流行的夹脚款相对没那么容易打滑,适合脚上易出汗的同学来选,不过如果没穿惯人字拖或夹脚处稍微有一点做工不好,穿起来就会感觉不舒服,甚至脚趾中间被磨起水泡。



◀绑带细长缠绕在脚踝上听起来很性感,但同时也非常挑脚型,普通脚型穿随时“翻车”,日常穿也比较费劲,只适合脚又瘦又长的“时髦精”拗造型用。

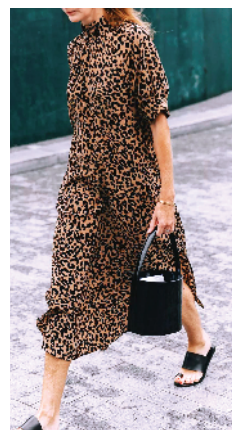
Focus C

豹纹很野性 但“黄皮”需谨慎

这一轮动物纹回潮的时长着实令人惊喜,往年一般只在秋冬季,今年则延长到了夏季,尤其是豹纹,街拍中频频出现,且被大面积运用。

不得不说,豹纹实在是太亮眼了,并不是所有人都能稳稳驾驭,尤其是作为“黄皮”女孩在穿某些图案时比其它肤色更显挑剔,很容易就显土气,比如千鸟格、棋盘格等这类重复性很强的图案,容易给人死板、老气的感觉,“黄皮”需要高能预警。

而像豹纹这种过于有规律且多为大地色系配色的图案,“黄皮”更要尽量避免大面积运用在身上。



▲豹纹越贴近脸部,“黄皮”女孩越容易显黄,如果没想好怎么化解,最好还是不要入手。

◀“黄皮”女孩在挑选有图案的衣服时可考虑像扎染这样随机性大的图案,看起来更显年轻有活力。