

番禺一小区眼镜蛇频出没,治!

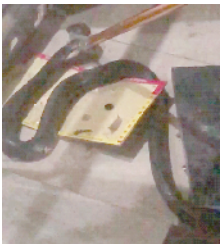
被毒蛇咬到怎么处理? 广州这些医院有蛇毒血清——

近日,广州番禺区东怡新区东景园有业主在电梯间踩到了一条小蛇,事件在业主群里炸开了锅。连续几天,小区内出现十几条蛇,小的有 20 多厘米长,大的有一米多长。经过专家辨认,皆为有毒的眼镜蛇。业主反映,小区绿化多而卫生清洁不到位,导致蛇鼠横行。东景园毒蛇频繁出现,引起了大龙街道的重视。街道牵头组织社区、城管、消杀等职能部门对东景园进行全面排查整治,为居民消除安全隐患。

■新快报记者 谢源源



■大龙街道联合相关职能部门对东景园进行排查整治。



■业主在小区发现蛇蜕,捉到小蛇和大蛇。

事发现场:小区内连日出现毒蛇,引发业主恐慌

“6 座一梯的业主暂时别下楼来,楼下有一条大蛇被粘鼠贴粘住,现在已经通知保安来捉了。”8 月 23 日晚,东景园业主群里热闹非常,一位不速之客——大蛇现身于 6 座一梯的入户大门外。

是不是前几日业主见到而没有捉住的那条?还有没有别的大蛇?蛇窝又在哪里?

“大蛇就在入户门的玻璃门外,幸亏门是关着的,又有粘鼠贴粘住,不然真不能想象。我当天晚上吓得都不敢睡觉。”家住 6 座的张小姐告诉记者,大蛇被粘住是晚上 11 时左右,邻居下班回来看到的,随后在业

主群告知业主。她通过视频看到,物业管理拿着蛇叉将蛇控制住。随后,大蛇被有关部门带走。

有业主告诉记者,早在今年 4 月 23 日晚,东景园业主就发现了一条大蛇。蛇身有手臂粗,一米多长。当时,业主拨打了 110 报警,有捕蛇专业人士来捉蛇,但当晚没有抓到蛇。5 月份、6 月份,都有业主在小区内发现大蛇。但都没有捉到。

“由于没有捉到蛇,大家都很惊慌。”业主李小姐告诉记者,期间居民还见到小区内有蛇蜕。李小姐自行购买了 5 斤雄黄驱蛇粉,分别撒在小区楼道、电梯口、停车场等处。

近日,东景园内突然频繁出现小蛇。8 月 16 日,业主发现两条小蛇,其中一条出现在电梯内,业主入电梯时没有注意,一脚把小蛇踩死了。8 月 20 日,小区保安巡逻时,在 7 座、8 座附近打死了 3 条小蛇。8 月 21 日,业主发现一条蛇,保安到场将蛇打死,并通知专业人士到场捕捉。8 月 22 日,一名业主在楼梯间打死了一条小蛇。8 月 23 日,业主发现小蛇,用雪糕筒压住,随后叫保安来处理。

据小区业主统计,连日来,出现和捉获的蛇有十几条。经过专家辨认,出现在东景园的蛇都是舟山眼镜蛇,是毒蛇。

蛇从何处来? 业主提出几大疑问

东景园的蛇来自哪里?为何会频繁出现?

有业主推测,小区离江边不远,蛇可能是江边放生的蛇。也有业主表示,小区附近是清河市场,小区周边也有经营水产生意的商铺,不知会不会是有人违法经营,蛇是从这些地方跑出来的。而小区内大树和

绿化带多,枯枝杂叶多而清扫不及时,卫生维护不足,也可能是导致蛇鼠多的原因。

广州市野生动物救护中心、捕蛇专业人士表示,眼镜蛇在广东是比较频繁被发现的蛇类,在其他小区也有发现。小区内有杂草,为蛇类提供了栖息地。另外,小区内的老鼠为蛇提

供了食物。东景园出现这么多眼镜蛇,说明小区内可能有蛇窝,业主 4 月发现的大蛇已经孵出了小蛇。

专家表示,防治工作需要慢慢推进,目前要将东景园杂草进行清理,老鼠洞、蛇洞等洞口都要封起来,并撒上硫磺,减少一些安全隐患。

清理蛇患 街道多部门联合排查整治

东景园毒蛇频繁出现,引起了大龙街道的重视。8 月 22 日,大龙街牵头组织社区、城管、消杀等职能部门对东景园进行全面排查整治,为居民消除安全隐患。

环卫工人对小区的各个角落、卫生死角进行全面清理,清扫树枝、落叶、杂草等。工作人员对老鼠洞、缝隙等蛇类可能藏身或出没的地方用水泥沙石浆进行全面封堵,并在小区内墙角放置粘鼠贴,撒放硫磺、雄黄等驱蛇物品。当天,捕蛇人员对小区进行全面搜寻,不过没有收获。市场监管所对清河市场进行排查,

没有发现销售野生动物的情况。

8 月 24 日,记者见到,社区居委联合小区物业管理公司对雨水管道进行疏通,在各雨水篦加装铁丝网,进一步堵塞蛇类出没漏洞。此外,业主反映小区内路灯昏暗,希望更换路灯,以便遇到蛇时能够及时发现。对此,物业公司当天将全部路灯更换为更加明亮的灯泡。物业管理人员告诉记者,自 4 月业主发现蛇后,物业保安配备捉蛇叉,每晚进行巡逻。

东怡社区工作人员告诉记者,在小区内铺设的粘鼠贴粘住了大

蛇,可见行动已经开始起效果。居委将积极加强与上级职能部门的沟通联系,督促物业管理公司加强小区环境卫生保洁工作。

东怡社区提醒居民,蛇类出沒具有不确定性及一定的危险性,且因近期投放了大量驱蛇药物,不排除蛇类受药物影响而爬上地面,请大家注意防范,不要主动靠近或捕捉。非必要情况,晚间时或灯光昏暗区域,尽量不要随意进入绿化带、水沟、墙角等蛇类容易盘踞栖息的地方。同时请看管好小孩及宠物,尽量不要进入上述区域。

专家提醒

毒蛇不会主动攻击人 咬伤须尽快送医院

广州市野生动物救护中心专业人士邓志海告诉记者,东景园出现的蛇都是舟山眼镜蛇,又叫中华眼镜蛇,毒性强烈。

邓志海表示,眼镜蛇不主动攻击人类,居民见到不要自行捕捉,应及时通知物业联系捕蛇专业人士来处理。居民如遇蛇追,不可直线跑动,应该以曲线跑开。眼镜蛇也可能钻进汽车或家中,应该打电话让专业人士处理。“眼镜蛇属于国家保护动物,居民如果捉到,不能吃也不能养,不能私藏,要上交相关部门。”邓志海说。

据介绍,毒蛇咬伤多发于夏秋两季,目前正是蛇类活跃期。万一被毒蛇咬伤,不可紧急跑动,不要自行处理,应认清毒蛇特征,如形状、颜色等,最好拍下照片提供给医院,尽快送到提供蛇毒血清的医院治疗。

记者了解到,番禺中心医院有蛇毒血清,种类齐全,番禺居民如被毒蛇咬伤,可就近到番禺中心医院急诊科就诊。另外,祈福医院有五步蛇、银环蛇、蝮蛇血清,有需要的市民可到广东祈福医院急诊科就诊。

毒蛇咬伤注意事项:

一是口腔粘膜或牙龈损伤的,不可使用嘴巴吸毒;

二是流血不止的伤口禁止使用扩创排毒;

三是过去用绳、布条、止血带在伤口上端结扎的方法不建议,一般人掌握不了结扎时间和位置,容易导致伤肢永久性坏死。

广州哪些医院有蛇毒血清:

●广州市番禺区中心医院

地址:广州市番禺区福愉东路 8 号

●广东祈福医院(有五步蛇、银环蛇、蝮蛇血清)

地址:广州市番禺区鸿福路 3 号

●广州医科大学第一附属医院

地址:广州市海珠区沿江西路 151 号

●广州中医药大学第一附属医院

地址:广州市白云区白云机场路 16 号大院

●广州南部战区总医院

地址:广州市越秀区流花路 111 号

●中山大学附属第一医院东院

地址:广州市黄埔区黄埔东路 183 号

●暨南大学附属第一医院

地址:广州市天河区黄埔大道西 613 号

●亿仁医院

地址:广州市黄埔区石化路 241 号

(以上医院除番禺中心医院、广东祈福医院外,其他医院信息由广州市野生动植物保护管理办公室提供)