

适逢“金九银十” 品牌企业环保营销热度不减

品牌折扣、全屋无醛巨划算套餐、买一送一全城惠……适逢“金九银十”，广州各大家居卖场推出各类促销活动，市民也纷纷将家居建材消费需求提上日程。而以“甲醛”为切入点一直是众多定制家居品牌主打的产品卖点，业内的环保宣传概念从“无醛”产品一直进化到如今的“净醛”产品。除了给予买家一定的全屋定制优惠力度外，这些品牌还推出了升级环保不加价营销的策略以抢占终端市场。

■新快报记者 梁茹欣

各环保板材价格相差不多 每平方米约1400元起步

三天中秋假期的“余温”尚未消散，商家很快投入“十一黄金周”各类促销活动的准备中了。近日，新快报记者走访居然之家、马会家居等多间家居卖场，发现各大定制家居品牌早早拉起宣传横幅，推出品牌折扣、巨划算套餐、买一送一等多种优惠促销活动。向促销员询问全屋定制时，了解到每个品牌基本上都有两款以上的板材类型供选择，板材多采用E1级、E0级环保标准，促销员还推荐了宣称能实现分解甲醛功效的“净醛板”。

走访发现，区别于普通板材，在除醛、抗菌等技术的加持下，品牌生产并主打的“无醛”“净醛”类产品售价相对较高，俨然已成为企业增加业绩的“利器”。但对于消费者来说，买不买单还得“看荷包行事”。

不过，尽管大部分品牌主打的环保板材在采用的环保级别、功能如分解甲醛、研发技术等方面有所差异，但产品之间的价格相差不多。全卖场的环保板材大约每平方米1400元起步，大多集中在每平方米按1400-1700元区间收费，个别环保板材的起步价超1700元。

有部分品牌还会根据买家的定制需求给予一定的优惠力度，或者推出升级环保不加价的营销套餐。

需要注意的是，这也意味着企业要承担一定的生产经营成本。“除去板材的研发成本，仅零甲醛添加原木结构板的制造成本就要比普通板材贵30%左右。”曲美家居品牌负责人接受新快报记者采访时表示道，“为了照顾更多消费者的利益，我们在零醛添加原木结构板上市期间进行了免费升级的活动。后续我们还通过工艺的改进和设备升级，优化生产，再进一步压缩成本，目前已在全国范围内统一推广使用这种环保板材。”

此外，也有部分定制家居品牌并未着手推出国庆优惠活动。顶固家居（马会家居店）的销售人员告诉记者，中秋节的优惠活动日前已经结束，目前还没有接到公司对于国庆促销的安排。

迎来“史上最严”人造板标准 品牌称要在产品研发下功夫

相较于苯、TVOC等，甲醛几乎成为家装家居产品中“知名度”最高的一类有害物质。而以“甲醛”为切入点也一度成为众多品牌主打的产品卖点，业

内的环保宣传概念从“无醛”产品一直进化到如今的“净醛”产品。据公开信息不完全统计，从去年至今，仅在定制家居行业，便有超过10余种“无醛”“净醛”类产品面向市场销售。在今天的装修旺季也不例外，不少品牌都将“无醛”“净醛”“抗菌”等广告标语摆在门店的显著位置。索菲亚、好莱客等品牌都有推出相应的全屋无醛定制套餐。不过，有卖场促销员向新快报记者坦言道，“虽然有些板材号称‘无醛板’，但实际上只是一个称呼，市面上并没有任何一种板材是零甲醛的。这些板材主要指的是检测出来的甲醛含量极少，或者在生产过程中可以实现无甲醛添加。”

值得一提的是，业内日前也将迎来“史上最严”的人造板标准。GB/T 39600-2021《人造板及其制品甲醛释放量分级》和GB/T 39598-2021《基于极限甲醛释放量的人造板室内承载限量指南》将于10月1日起正式实施。相较之前只有E1一个级别的标准，新国标将室内用人造板及其制品的甲醛释放量按照限量值分为E1、E0、ENF三个级别，其中ENF级（≤0.025mg/m³）的甲醛规定值比CARB-NAF（美国加州空气质量委员

会-无甲醛添加）标还低出一半，是目前世界上最严格的甲醛标准。“近年来，随着人们健康意识的提升，对空气质量的关注也在不断上涨。对于家具企业来说，‘净醛产品’是否噱头大于实用，我不做过多评价。而新标准的出台无疑是净化市场的一个明智决定，起到监督和规范市场的作用，对于头部企业更有保护作用。”曲美家居品牌方表示，企业若是想以环保优势赢得市场，还需在产品研发方面多下功夫。“在环保材料的研究和应用上，我们特意成立了‘可持续环保新型材料研究中心’，主要面向家居领域新材料和环境保护的科研需求，着重开展低碳环保新材料、与工业化应用研究工作。每年曲美家居针对环保都会倾注人力物力做一些推进，今年还会有全铝材的家具推向市场。”



扫码了解更多“家·生活”资讯

靓家居·整装

选择整装 不得不知道的 6大标准

看规模

加盟or直营店?店开在?

- 二十年终装连锁品牌
- 全国150+家购物中心直营大店
- 已服务40+万户家庭



看设计

设计能力?设计服务?

- 2000+整装设计师
- 全程1对1服务
- 整装云720°VR体验
- 所见即所得
- 收楼验楼、勘察量尺、户型优化...



看材料

哪些品牌?选择多吗?贵不贵?

- 500+国际/国内一线品牌
- 品牌战略合作
- 厂家专供 质好价优
- 全品类涵盖
- 云货架在线选



看施工

施工水平如何?如何监工?

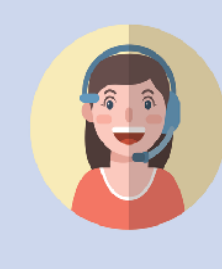
- 10000+产业工人
- 5大工序 118道工艺
- 参编《住宅室内装饰装修工程质量验收规范》行业标准
- 每周工地巡检
- “工地助手”云监工/实时推送



看售后

质保如何?响应速度?

- 400-8823-900全国联保
- 即时响应 4小时上门
- 服务网格化
- 距离短 效率高



看价格

计价复杂吗?性价比?

- 2008年首创按平米计价
- 整装套餐(新/旧房)
- 套餐6大全包
- 项目清晰 明码标价
- 合同签订后
- 项目不更改中途不加价



靓家居·不止做整装
400-8823-900

新房
装修

旧房
翻新

精装
拎包入住