



新快报

公益

2021年12月16日 星期四 责编:梁美琪 美编:梁瑛 校对:马少俊 07

温暖1472号

●温暖诉求

在中华骨髓库登记已经五年,阿灵终于在上个月收到好消息——患有重型地中海贫血的女儿,在即将错过黄金移植期的10岁,找到一位全相合的骨髓供者。虽然还未筹够入仓费,坚强的母亲仍义无反顾地背起行囊,牵着女儿的小手,带她来到广州。十年挣扎,十年等待,这位单亲妈妈一路苦撑,陪冰冰盼到宝贵的重生机会,她要克服一切困难,完成亡夫的遗愿——治好冰冰,让她像健康孩子那样长大。

单亲妈妈举债救治花季地贫女儿

“她爸爸临终前嘱咐我，一定要治好女儿”



■可爱的冰冰和妈妈一样,盼望通过骨髓移植重获新生。



■冰冰的捐款二维码

不到半岁确诊重疾

38岁的阿灵来自广东英德市大湾镇,与丈夫在2011年育有一女,时至今日,她仍记得可爱的冰冰降生时,为家人带来的欢乐。“女儿降临,我们的大家庭从三代人变成四世同堂,三位老人开心得不拢嘴,不管抱不抱得稳,每天都抢着哄孩子。”她眉眼间都是温柔,仿佛回到多年前溢满欢声笑语的农家。

冰冰在长辈的疼爱中长到五个多月,却因一场突发的高热,打破了所有家人的梦想。

2011年仲夏,冰冰出现感冒症状,先是咳嗽,然后发烧,吃什么药都无法退热。阿灵与丈夫焦急万分,抱冰冰到英德人民医院确诊求诊。检查之后,医生判定冰冰患有重型地中海贫血。

乍听“贫血”,阿灵夫妇并无过多担忧。“贫血很常见,吃些补血的药物应该能好。”她回忆道。然而,听完一脸凝重的医生解释了冰冰的病情之后,夫妻俩目瞪口呆,“以前从没有听过这样的病症,周围也没见过相同病例。太可怕了,地贫的孩子终生要依靠输血、排铁维持生命。”阿灵说。

彻底治愈,唯有骨髓移植一条路。但在得知手术费高达数十万元后,夫妻俩面面相觑,泪目相对。

拼命打工维持治疗

他们不信命运如此不公,确诊当日,即转诊广州,盼望得到“误诊”的消息。但事与愿违,在广州市红十字会医院,同样的结果摆在面前。

阿灵夫妇都是土生土长的英

德本地人,家里靠种地和打散工维持生计。二次确诊,不容置疑。阿灵与丈夫彻夜不眠,他们毫无分歧,都想要救治孩子。移植遥遥无期,最起码,要坚持每月输血,给孩子活下去的希望。在家务农的父亲决定外出打工,在附近工厂找到一份工作。阿灵也放下家事,四处联系散工,无论工地里搬砖、煮饭,还是村里有人盖房子需要打杂,来者不拒。

从六个月大开始输血,冰冰在父母的勤苦付出下,从未中断。不幸的是,三岁开始,输血的后遗症开始显现,因铁元素在体内的沉积,冰冰没有像父母那样拥有挺拔的鼻梁,“鼻子塌塌的,这是长期输血、没有排铁的后遗症。”阿灵省吃俭用,挪出一笔不菲的输血费用,从冰冰三岁起,购买昂贵的药物为她排铁。

一个普通农家,要负担三位年迈体衰的老人,还要为患病的孩子备足治疗费,压力可想而知。“她爸爸太累了,早出晚归,节假日都是主动要去加班的。”阿灵低头抹泪,“真的是太累了,超出身体极限,撑到冰冰3岁多,还是倒下了。”她记得丈夫确诊肝癌是在2013年,为了留住家里的“顶梁柱”,家人借债10多万元拯救冰冰父亲的生命,无奈天违人愿,2015年1月,阿灵的丈夫带着放不下的牵挂与遗憾,撒手人寰。

丈夫遗愿誓要实现

冰冰爸临终前,攥着阿灵的手嘱咐,“我不行了,不能照顾你们。你可以去任何地方(改嫁),但到哪里都要带着女儿,治好冰冰,让她

像健康孩子那样长大。”阿灵只记得,丈夫离世那天气温很低,“我一直在发抖,很怕,不知该怎样面对今后的生活……”

生活终要继续,阿灵没有选择。她不知道,这个家庭的灾难会接踵而至。2016年,冰冰的爷爷在孙女重病和丧子之痛的双重打击下一病不起,次年远离悲苦的人间。2019年,悲伤不已的老祖母中风,不久亦离世。接连的变故,曾经四世同堂的欢乐之家分崩离析。

“冰冰是我和家婆活下去、继续努力下去的唯一理由。”阿灵说,三位亲人相继离去,她必须担负起照顾老人和女儿的重任,“治好冰冰,是全家人的心愿,我决不能放弃。”

丈夫离世已经7年,阿灵无数次拒绝好心亲友为她“另谋出路”的好意,“地贫孩子要花钱治疗,我再婚,能保证另一方无私付出救我的冰冰吗?”她坚忍挺住,为冰冰登记了寻找骨髓的信息,期待女儿通过手术重生。

皇天不负有心人,2021年11月,阿灵接到广州市妇女儿童医疗中心电话,告知中华骨髓库匹配到一位与冰冰十点全合的供者。阿灵抱着已经10岁的冰冰喜极而泣,“你能像健康孩子一样了!”她贴着女儿的脸,母女俩的眼泪流在一处。

不久前,阿灵带着冰冰来到了广州。然而,目前他们借到的钱却只有20万元出头,距离30万元的入仓费还有很大差距,尽管如此,阿灵仍坚定地说,“我要完成她爸爸的遗愿,不管有多难”,并且希望大家能够伸出援手帮孩子渡过难关。



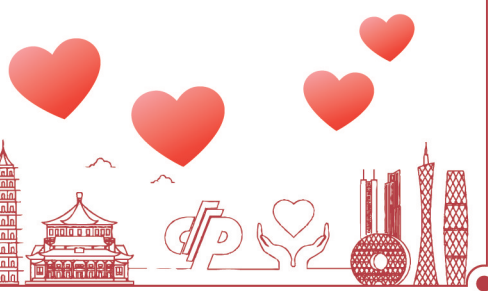
随手公益 从心开始

广东福彩2021年10月份

筹集公益金

4.28亿元

福利彩票公益金分配使用遵循“扶老、助残、救孤、济困”的宗旨,主要用于补充全国社会保障基金、支持教育助学、发展残疾人事业、困难群众大病救助、补助城乡医疗救助基金等社会公益事业;重点用于老年人、残疾人、孤儿、留守儿童、困难群众等社会福利事业。



公益指引

- 公益账户:广东公益恤孤助学促进会天天公益专项基金
- 银行账号:44032601040006253
- 开户银行:中国农业银行广州远洋宾馆支行

注:捐款时请注明“新快报温暖×号×××(受助者姓名)”,如“新快报温暖1472号冰冰”。如需捐款收据,请在汇款时附注捐款收据回邮地址、联系人姓名及电话。请务必将银行的转账回执传真至新快报(传真:020-85180284),逐日登报明细以传真为准,分批公示以天天公益基金到账为准。



广东公益
恤孤助学促
进会公众号

