

Focus A

经典工装裤 将复古进行到底

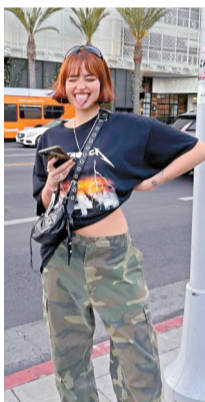
在复古回潮的大趋势之下,流行单品列表里自然少不了经典工装裤。

中性帅气的直筒廓形大口袋,兼具功能性与造型装饰性,低腰款或宽松版型的工装裤对上衣、鞋子的搭配甚至身高以及身材的要求都比较高,不小心就会被拉胯——但不论哪种版型的工装裤,整体感觉都会显偏大,造型装扮的思路最好用“上窄下宽”式来突出身材,较深色的直筒版型工装裤甚至让人感觉“厚重”,吊带就如“量身定制”的穿搭伙伴,露出的臂膀部位中和了工装裤的硬朗,视觉上令整体造型更加协调。

▶经典工装裤搭素色上衣显古板?选不那么中规中矩的吊带或上衣就能化解,耍帅的同时不耽误做“辣妹”。



▶经典工装裤一般军绿、卡其、黑色等中性色居多,迷彩款经典且随意感更强,搭配难度也更高,可选用更多金属元素提亮造型。



▶夏日喜穿彩色小上衣的时髦精,白色工装裤很值得入手,可中和工装裤的男孩子气。



Focus B 束脚工装裤 混搭界种子选手

工装裤风格早已不拘一格,尤其是束脚款,更是时髦精们混搭各种风格迥异单品的好帮手。

束脚版型的工装裤通常比较宽松,裤脚收紧,材质柔软,与运动裤类似。在舒适运动风盛行下,又加了低腰元素,但小个

子时髦精可能对低腰款比较有顾虑,担心显腿短——确实,即使是束腿,腰线拉低便容易穿成五五分,如果一定要这样造型装扮,建议搭配露脐短上衣,拉长视觉腰长,就能削减可能显矮的状况。

◀束脚工装裤相比肥大版型的工装裤更好驾驭一些,廓形外套、衬衫、马甲都是不错的穿搭选择。

▶高腰、材质挺括的牛仔束腿工装裤比低腰款更显腿长,也很百搭,不少时髦精用来混搭紧身短上衣和细跟高跟鞋。



工装裤回潮,甜辣风当道

高举复古大旗的回潮单品中,工装裤当属十分高调的一员,今年春季便受到各超模、时尚明星和编辑们欢迎,及至夏日时这一流行趋势愈加明显——夏日工装风搭配真的太简单直接了,T恤与各种花式小背心就能轻松勾勒起来。

今年流行的工装裤款式面料和颜色都更丰富,工装裤混搭风再度在秀场“全面开花”,“甜辣味”则是其共同的表达。

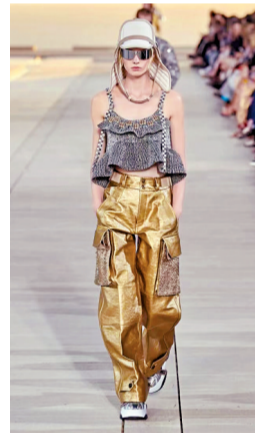
■新快报记者 梁彧 实习生 郭楚好/文(资料图片)

Focus C 彩色工装裤 大胆吸睛玩出色

今年流行的工装裤色彩上更丰富多样,出挑的色彩配“大口袋”特征,让造型装扮的“下装”视觉效果鲜明突出,回头率满满。

高饱和度的深蓝、湖蓝或明亮色的粉色、明黄、浅绿,色彩的多样性体现了穿搭的多样性,也表达了时髦精造型装扮的大胆自信。

闪亮面料同样是今年工装裤设计中的一大亮点,TOM FORD 2022 春夏系列当中,设计师以“Disco Glam 华丽迪斯科”为主题大量运用闪耀金属光泽的面料,Louis Vuitton 和 Diesel 也同样大量采用闪亮面料,配上出其不意的廓形、质感、纹理等更多细节的点缀,让彩色工装裤在T台上抢尽风头。



◀金属色工装裤“未来感”强,也相对显得厚重,造型装扮的要点是注意适当露肤来平衡。

Focus D 尼龙工装裙:轻盈机能风

工装裙也再度流行,款式依然延续千禧年低腰设计,低饱和度和色系彰显复古帅气,面料流行尼龙混纺,耐磨的同时也削弱工装本身的厚重属性,腰间一般有抽绳设计,显得既轻盈又有满满机能感,实穿性很高。

传统工装裙以中长款为主,对臀腿的肉肉包容度较高,配短上衣露出腰线造型就很好看,又可尝试迷你工装裙,显腿长效果一流。



◀遵循“上简下繁”准则,不喧宾夺主,不失复古感。

▶常见迷你工装裙直筒版型居多,对身材包容性一般,A字型款遮臀遮胯的效果相对就比较好。



油光、浮粉、脱妆……高温之下,你的妆容还好吗?

酷热时节,要想底妆持久清透,妆前妆后你都需要一些持妆小物件,来帮你打造更加无瑕清透的底妆。



◀ MAKE UP FOR EVER 定妆喷雾

除了妆后喷它定妆外,上粉底时也可将它喷在海绵上,可收获持久度更高的底妆。



Charlotte Tilbury 柔焦美颜蜜粉 可随身携带随时补妆的小粉盒,可瞬间隐匿毛孔,打造不泛油光的哑光雾感妆效。



◀ SOFINA 苏菲娜 映美焕采控油清透妆前乳

妆前含耐皮脂配方,令底妆服帖且持久抑制油光,在气温高的日子亦可帮助呈现精致妆容。

▶ est 媛色蓓优密美丝膜系列

晚间护肤之后的特别护理系列,由喷雾器喷洒形成的薄膜与美容液配合使用,令翌日肌肤更加水润,妆底更贴。



yojiya 优佳雅 京都吸油纸

自带散粉,吸走油光的同时还可自动补妆,且散粉颜色还分色号,十分体贴。



| 美力 | 用好小神器 打造夏日持久清透妆