

面向基层面向一线面向普通劳动者，重点向产业工人倾斜

317人获广东五一劳动奖章 50人是农民工

新快报讯 记者毛毛雨报道 4月27日，2023年广东省庆祝“五一”国际劳动节暨五一劳动奖表彰大会召开。为表彰先进，树立榜样，在全社会营造劳动光荣、知识崇高、人才宝贵、创造伟大的社会风尚，广东省总工会决定授予数字广东网络建设有限公司等132个单位广东省五一劳动奖状，授予周斌等317名职工广东省五一劳动奖章，授予广州福耀玻璃有限公司夹层厂合片车间B班等164个集体广东省工人先锋号。

今年的评选工作有何特点？据了解，今年评选表彰坚持面向基层、面向

一线、面向普通劳动者，重点向产业工人倾斜。推荐的全国五一劳动奖章中，产业工人、其他一线职工和专业技术人员共35人，占比68.6%；推荐的省五一劳动奖章中，产业工人、其他一线职工和专业技术人员共196人，占比61.8%，其中产业工人111人，占35%。

重点群体也是今年评选表彰关注的一个点。推荐的全国五一劳动奖章中，有重症救治中贡献突出的医务人员，如新冠病毒救治广东专家组组长覃铁和，十余次驰援武汉等疫情防控一线、为全国抗疫作出中医药贡献的“中国好医生”邹旭；省五一劳动奖章中，推荐了

货车司机、网约车司机、快递员、外卖配送员等新就业形态劳动者6人。

农民工是产业工人的主体，省总工会一直高度重视选树农民工先进典型，其在全国和省五一劳动奖章中的占比也在逐年增加。其中，全国五一劳动奖章中推荐了12名农民工；省五一劳动奖章推荐了50名农民工，占15.8%。

值得一提的是，为进一步推动粤港澳大湾区发展，今年省总工会从在粤工作的港、澳、台籍职工中评选劳动精神表现突出的个人，经各地推荐，获省五一劳动奖章者中，港、澳、台籍职工各1人。

“梅姨案”两人贩 张维平、周容平 被执行死刑

新快报讯 记者高京 杨喜茵报道 4月27日，广州市中级人民法院发布通告表示，遵照最高人民法院下达的执行死刑命令，广东省广州市中级人民法院于2023年4月27日对罪犯张维平、周容平执行死刑。

2004年12月至2005年1月间，周容平等经密谋后，入户强行抢走一名幼儿，随后交给张维平贩卖；2003年9月至2005年12月间，张维平还单独拐卖儿童8名。

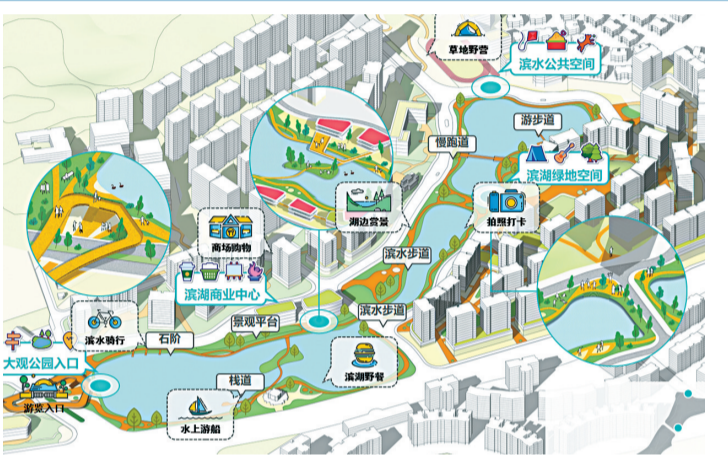
2018年12月28日，广州市中级人民法院一审公开宣判，以拐卖儿童罪判处张维平、周容平死刑，剥夺政治权利终身，并处没收个人全部财产。张维平、周容平上诉后，广东省高级人民法院维持一审刑事判决，并依法报请最高人民法院核准。最高人民法院复核认为，第一审、第二审判决认定事实清楚，证据确实、充分，定罪准确，量刑适当，审判程序合法，依法核准对张维平、周容平判处死刑的判决。

广州市中级人民法院在执行死刑前，充分保障了被执行罪犯的合法权利。

很多广州人难忘的童年回忆，开业两年就开始走下坡路

荒废十多年 世界大观规划获批

► 规划效果图。通讯员穗规资宣供图



作为荒废十余年的主题乐园，世界大观将如何改造？4月26日，在第四届广州市规划委员会地区规划专业委员会第十一次会议上，《天河区世界大观地块(AT1003、AT1006规划管理单元)控制性详细规划》获得通过。其中提到，规划将保留现状太阳湖和月亮湖，不减少水面率，优化水域边界。

■ 新快报记者 陈慕媛

“初代”主题乐园已荒废十多年

位于天河东圃的世界大观于1995年10月开业，园区内汇集了世界上100多个国家的建筑雕塑，基本都按1:1的比例还原，还设有时代广场、巴黎歌剧院、古希腊剧场、阿拉伯剧场、英国剧场、日本剧场六大剧场和飞机舰船表演、综合游乐场、水上运动场、美国娱乐等四大游乐区。世界大观被称为广州“初代”主题乐园，是很多广州人难忘的童年回忆。但在其开业两年后就开始走下坡路，并陷入债务纠纷，2009年关门停业，如今没落为无人问津的废墟荒林，土地闲置。

项目地块位于天河区东北部、天河智谷中部，距离金融城20分钟车程，距离珠江新城40分钟车程，距离鱼珠湾30分钟车程，距离地铁21号线大观南路站约560米。2018年8月，在《天河智谷片区控制性详细规划》（即现行控规）中，由于地块及周边开发条件不成熟，市、区一致同意将项目地块划定为规划待定区。

此次规划研究范围为世界大观整体收储范围，用地面积48.94公顷，西至大观中路，东至合生帝景山庄，北至大观村、合生帝景山庄二期，南至规划黄云路。调整范围集中在首期结案用地，用地面积30.27公顷，西至奥体路，东至合生帝景山

庄，北至合生帝景山庄二期，南至规划黄云路。

保留现状太阳湖和月亮湖

此轮控规提出几个策略。首先是融入区域，多元功能复合配置，品质推动机遇转换。再者是重塑生境，依托蓝绿生态本底，打造品质休闲空间。

保留现状太阳湖和月亮湖，不减少水面率，优化水域边界。优化后，水域面积53025平方米，较现状水域面积基本不变，较现行控规水域面积46135平方米，增加6890平方米。太阳湖和月亮湖为自然蓄水湖泊，周边地块的雨水就近排入。建设开发后，汇水面积增大，硬化率增大，径流系数增加，汇水量较现状增大。建设开发后，应通过植被缓冲带、沉淀池、前置塘等手段对进入湖泊的径流雨水进行预处理，以削减污染负荷。沿湖植入情景商业、交流共享、休闲游憩等功能，打造大观休闲走廊。

还有一大策略是留住记忆，延续大观历史印记，空间场所多元关联。修复破损场地，围绕公共空间延续记忆场地5处。世界大观内的部分建筑得以保留，除了太阳湖、月亮湖外，还将保留亚历山大大桥，同时改造利用原环湖步行路，留住漫步观景的历史记忆。

ICBC 中国工商银行 广州分行

电竞派对 无限造浪

来水上电音节，水浪和声浪 一起随节奏蹦迪

门票5折 乐游长隆

长隆水上乐园 4月22日盛大开园

扫码买票

工银长隆联名信用卡

扫码办卡