



■福岛核电站。

试运行将结束,日本政府主导的核污染水排海进入倒计时

133万吨核污染水？ 排海危害多大？ 放射性物质 将蔓延感染全人类



■日本民众集会反对核污染水排海。



■数千名韩国渔民集会反对日本核污染水排海。

“山河再也回不到从前,辐射不会轻易消失。但比起生命与爱,这个国家却把赚钱放在了首位!”20日正午,日本福岛县田村市的大河源多津子等近百名民众来到福岛县县厅门前,表达强烈反对政府把核污染水排放入海的立场。她拿着喇叭对着正在午休的福岛县县厅的工作人员大声讲起她自创的人偶剧中的一句台词,揭露日本政府急于将核污染水排海的内幕。

12日,日本东京电力公司(简称“东电”)开始试运行福岛核污染水排海设备。26日,试运行将结束,日本政府主导的核污染水排海似乎已进入倒计时。

排污 时间轴

2023·6·12

日本试运行核污染水排海设备,预计持续2周。

2022·5·18

日本原子能规制委员会认可了东京电力公司福岛第一核电站核污染水的排海计划。

2021·12·21

东京电力公司将向日本原子能规制委员会提出福岛第一核电站核污染水排海计划申请。

2021·5·28

东京电力公司研究的在离岸约1公里海域排放的工程方案被曝光。

2021·4·13

日本政府正式决定:将福岛第一核电站上百万核污水经过滤并稀释后排入大海。

2011

受大地震及海啸影响,福岛第一核电站1至3号机组堆芯熔毁。

贻害全球

难清除的氚会损伤人体DNA

日本政府和东电公司一直宣称排放的是“处理水”,是安全的,真实情况是这样吗?

近日有太平洋岛国专家建议用核污水搞混凝土干基建,日本立即反对了这一提议,称核污水或导致放射性物质氚蒸发,对人体有害。此前,日本一直对外宣称核污水无害,甚至可以饮用。

日本此前宣称能过滤掉62种放射性物质。然而氚难以从水中清除,人类若持续暴露在氚辐射下,或导致人体细胞死亡和DNA损伤。预计排放10年后,放射性物质将蔓延至全球海域。

6月12日,日本试运行核污染水排海设备。截至5月18日,在福岛第一核电站,经处理后含有氚等放射性核素的核污染水已达到约133万吨,相当于已设置储存罐总容量的97%。东电公司称,目前排海准备已进入最终阶段。

缺乏监管“处理水”是自说自话

在日本政府和东京电力公司的核污染水排海方案中,多核素去除系统,也就是ALPS是关键。日方坚持把经过ALPS处理的核污染水称为“处理水”,认为所谓的“处理水”已达标可排,但国际社会对福岛核污染水处理装置的安全性、有效性与可持续性始终存有疑虑。

首先,ALPS是仓促上马的工程,国际上并无运用先例,技术上仍不成熟,安全性存疑。其次,按照东电的说法,在133万吨核污染水中,132万吨已经过处理,但东电官网上核污染水处理情况示意图则显示“处理完毕”的只占其中三成,实际并未达标。第三,ALPS的“寿命”不详,可持续性存疑。

此外,如果太平洋海域周边国家、太平洋岛国、渔业团体、环保组织等利益攸关方不能参与监督,日方一口咬定所谓“处理水”没问题就是自说自话。

反对声浪

“把核污染水叫做‘处理水’来迷惑大众,这是一种欺诈”

来自福岛当地及日本各地的强烈反对核污染水排海的民众20日聚集在福岛,通过游行、集会和请愿的“福岛行动”,向福岛县政府表达坚决反对福岛核污染水排海的立场。

本次活动策划者之一、市民团体“别再污染大海”共同代表织田千代对记者说:“政府天天说试运行马上就要结束,让大家觉得排海已经是既定事实,想让我们放弃。但是往海里排放核污染水本身就是错误的,现在还有存放污水罐的地方,没有到非排不可的地步。”

针对政府把稀释了的核污染水叫做“处理水”,来自新潟的樱井气愤地表示:“政府把核污染水叫做‘处理水’来迷惑大众,这是一种欺诈。”“而且核污染水里不光有放射性元素氚,还有去除不掉的铯、锶等57种放射性物质。”

烈日下,大河源的演讲还在继续:“不能向大海排放核污染水。这是犯罪,是对地球

上所有生物体的犯罪!”

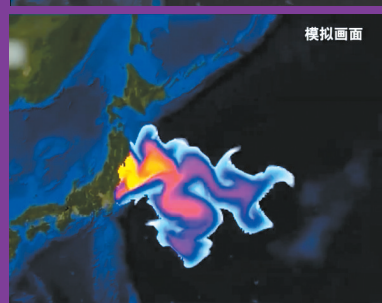
来自韩国各地的数千名渔民12日在首尔国会议事堂附近举行大规模集会,强烈反对日本福岛核污染水排海。集会主办方对媒体表示,如果核污染水排海成为现实,韩国约10万渔民的生计将遭受严重冲击。

来自韩国全罗南道丽水市的渔民金光植说:“如果福岛核污染水如日本政府说的那样是安全的,比起排入大海,日本不如将其保存在境内。”一项最新民意调查结果显示,超过83%的韩国民众反对日本福岛核污染水排海计划。

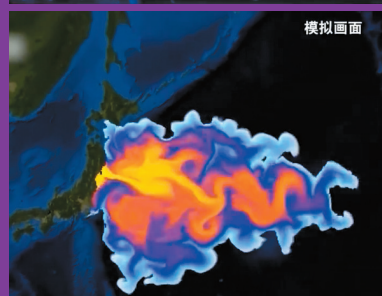
据悉,韩国海洋水产部(海水部)将启动“国民安心状况管理室”,并计划到年底将水产品放射性成分检测设备数量从目前的29台增至38台,争取在明年上半年之前将包括氚监测仪在内的生产环节放射性物质检测设备增至53台。



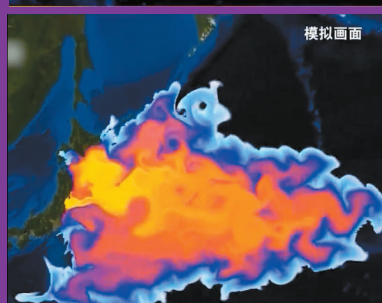
模拟画面



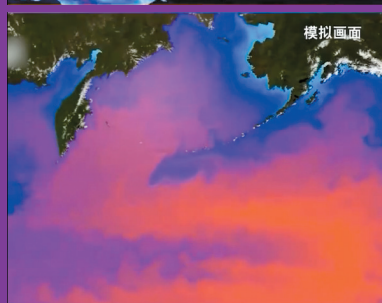
模拟画面



模拟画面



模拟画面



模拟画面

核污水排海10年后
放射性物质
蔓延过程