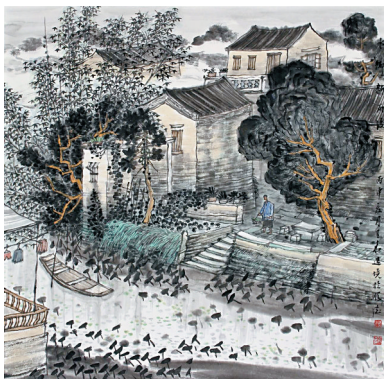


叶其嘉:书法用笔的线条是中国画的底线 卢中见:对于中国画,线条是一辈子的修行

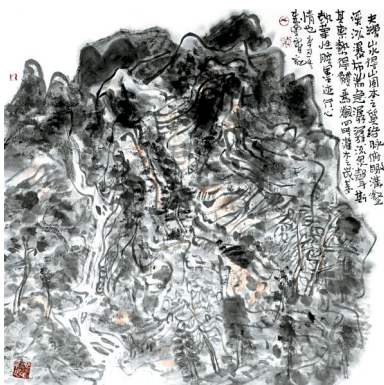
日前,艺术家卢中见与叶其嘉双个展“艺道同行”在顺德德胜美术馆举办,两位艺术家是多年好友,曾在广州美院同窗距今也近40年,但合办双个展则是第一次,德胜美术馆馆长汪芷瑶表示:“邀请卢中见、叶其嘉两位艺术家到德胜美术馆举办展览及开展艺术交流分享活动,是想让观众更好地了解艺术创作的过程和艺术家的思想,同时也促进了艺术家与观众之间的互动和交流。”收藏周刊为此分别对话两位艺术家,进一步呈现他们的艺术思考。



■叶其嘉《平沙渔歌》



■叶其嘉《水乡新雨后》



■卢中见《山水3》

创作了很多年 仍然觉得水乡题材并不容易

收藏周刊:能否简单总结一下自己的艺术探索?

叶其嘉:我的作品大体上有两部分,一部分是水乡风情,另一部分是山村风韵,也就是到各地画自己感兴趣的乡村风情。表面看这两部分是不同的内容,但内在是一致的,都离不开乡情这条线。

收藏周刊:为什么不关注名山大川,不画大山大水?

叶其嘉:因为乡情,我一直流连于乡村,我们的山村有很多值得深挖的故事与人文因素。希望在不同的时期,不同的时间段,更多地去关注我们能够有机会接触到的各种类型的山村的风貌,也把里面的那些风情,通过我们的眼睛、我们的构思,能够用我们的技法去表达出来。

尽管我在这个方面创作了很多年,但到目前为止,我仍然觉得水乡题材并不容易处理。因为它不像一般的山水画那样,画面主体可以用一座大山镇住整个画面,我们处理的都是比较细碎的对象,很容易散、碎,所以,怎么把画面做到既能集中又能突出相应的内容,真的不容易。

画家要向大自然学习 把对象研究透彻

收藏周刊:这么多年的探索,您认为自己有哪些创作方法可以分享?

叶其嘉:我的创作方法也许只适合个人。我很多时候都是先去看,看完以后有条件的先画速写,然后再构思,再通过取舍营造画面意境,最后再动笔去画,这是我创作的步骤。

另外,我对写生也不是坐在某个固定位置,看多少画多少。中国画山水画的传统是散点透视,不是固定一个视点,也不是固定的光线,它甚至把光线排除在外,而是表达看完并且体会之后的心中追求的山水。

卢中见:古人强调“格物致知”,其中就强调要用心去体会对象,写生是画家认识自然的途径,只有用心表达,作品才会打动人。唐代张璪说“外师造化,中得心源”。也就是画家要向大自然学习,而且要认真研究大自然,要研究客观,把对象研究透彻。

我的老师曾经引导我,画一棵小草,从它刚生长开始,到它长大,然后开花,最后枯萎,一直观察它的变化。实际上,他就是让我深入地观察自然的变化。

而“中得心源”,就是在自己对外部环境都研究透彻,并且跟自己的艺术表达融化在一起之后,便形成属于自己的艺术人格魅力,并且结合内心,表达出具有个人独特面貌的作品。

收藏周刊:在中国画领域探索多年,如果从基本的标准或者要求上看,心得如何?

卢中见:中国画的技术技巧要掌握并不难,因为中国画注重的并非是这些,它是中国文化的哲学层面。如果一定要从强调技术层面去看,当然也有,那就是

线条,而且线条是一辈子都要修行的,线条要有骨、有肉、有血、有气,画画也要有热情、求趣味,要有理,有气息。

叶其嘉:中国画没有明确的标准,但我想,应该有属于中国画本身的底线。那就是书法用笔的线条,浓淡干湿的笔墨变化。

书法和中国画的线条 都必须有骨、有肉、有血、有气

收藏周刊:请谈谈对书法与中国画关系的看法。

叶其嘉:我记得多年前,时任广州画院院长的张绍城先生说过,如果要测试一个画家水平高低,不用很复杂的标准,就让他拿毛笔写一两条线条,几乎就可以判断了。也有很多同行对类似的话题表达过统一的观点:如果书法不好,中国画也好不到哪里去。这样的观点有一定道理,但也不完全绝对。我认为,画中国画的人,如果书法不好,的确会逊色一些。但有的人,虽然不练书法,但他却用心去品、去读、去记,他们的线条可能也会很有质量,有自己的面貌。

卢中见:书画同源有一定道理,书法写不好,中国画就可能值得斟酌。但想画好中国画,就一定要书法好。回想起以前林丰俗老师的作品,他落款都是“写”或“书”,没有题“画”。而我这么多年的实践感受就是,画画可以很容易,但写好字很难。因为画画里有形,有色彩,但书法只有一根线条,只有黑白两色。所以,书法的线条和中国画的线条就是一个道理,必须有骨、有肉、有血、有气。

收藏周刊:如何分析中国画继承传统与发展创新这一话题?

叶其嘉:如果纯粹把某家、某种画法原封不动地直接照搬,这不是继承传统,而是“抄袭”。我们所谓继承传统,实际上应该是发展传统,在原有的基础上探索出自己的面貌,至于创新,也并非推倒重来,而是在原有传统的基础上吃透后再探索。无论是传承也好,创新也好,其实都应该在一个规范上面慢慢去突破,慢慢去发展。

人物介绍



叶其嘉

中国美术家协会会员、广东省美术家协会理事、顺德美术家协会名誉主席、中国人民大学艺术学院高研班导师、中国艺术研究院访问学者、文化部文化发展研究中心中国画创作研究院研究员、广东省人民政府文史研究馆艺术创作中心特约研究员、中国田园山水画院副院长、广东中国画学会理事、顺德田院国画院院长。

人物介绍



卢中见

中国美术家协会会员、广东省美术家协会监事、广东省青年美术家协会原副主席、广州市青年画院原名誉院长、汕头市美术家协会原副主席、汕头中国画院原副院长。



■卢中见《松下读书图》



■卢中见《天生贵气》