

Focus | A 花形钩织 浪漫满溢

夏天的钩织单品比起秋冬季除了更轻薄,手工感也会更强,大多数会有比较立体的图案。延续立体花卉的流行趋势,今年有更多花形图案被应用,通过纱线编织形成极富视觉感的图案,让整件镂空钩织单品显得立体又通透。

►多层次大面积网状镂空钩织,显得更立体,其余的造型搭配应尽量简洁。

立体花朵钩织让钩织单品摆脱了“容易没型”“不显质感”的特点,同时又增加了一定的膨胀感,实际上并不是那么好驾驭。可以选半立体款式或平面图案与立体图案相结合的款式,在适当位置展现身材曲线,“起伏有致”才更能展现搭配功力。



▲大小不一的镂空可在平面基础上错落打造出整体造型的层次感。

镂空钩织
清凉浪漫“透”出来

今夏在浪漫主义回归趋势下,波西米亚风也顺势回潮,带动钩织单品全面“复出”,尤其是镂空钩织,“透气”感让清凉与浪漫共同帮助造型打造夏日“轻氧感”。

■新快报记者 梁彧/文(资料图片)

Focus | B 几何钩织 轻盈百搭

几何形图案是设计的常用元素之一,通过方、圆等元素组成相对于花形图案少了些立体感的纹样,但几何元素的堆砌与重组,在保持设计趣味性的同时,也让镂空针织单品显得更轻盈百搭。

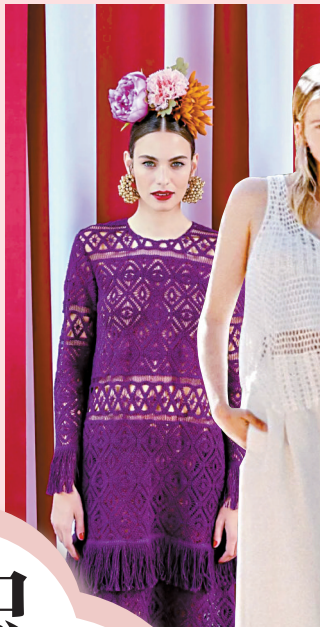
镂空钩织单品很适合与一些露肤度较

大、款式不太日常的吊带衫或裙装叠穿,注意不要选太厚、太硬、镂空太密的款式,叠穿易显得过分厚重。

同时在钩织单品选择上,以上衣、外套为主,慎选裤装,很难穿得好看,如果实在想试,最好选长款上衣或外套来搭。

▼大多数钩织单品的垂坠感强,不太适合垮垮的宽松款式,选适度的修身款可衬托身材曲线。

▼下装的造型搭配上,钩织与棉麻材质的单品在整体风格上会更搭。



◀叠穿时建议选择相近色的内搭,这样无论什么时候造型都不会出错。



▲几何镂空钩织连衣裙即便覆盖全身,清凉感依然在线,腰带可分出腰线,也更有风情。

Focus | C 撞色钩织 亮眼出彩

不论从明度、色相还是纯度等几个方面对比,色块的组合总会给人以耳目一新的感觉,而近年流行的镂空钩织单品中有不少是以撞色为亮点,时髦精大可尝试试试。

需要注意的是,在选择撞色钩织单品时要避免选洞太大、领口和下摆又很收缩的款式,容易让整体造型显得很膨胀。



◀条纹、格纹图案的钩织背心,既有撞色的活泼感,又属于基础百搭款,度假感也很强。



▲用撞色的钩织背心作内搭,可以轻松点亮整体的造型穿搭。

◀最好入门的单品还是配饰如钩织包、钩织头巾、钩织帽等,首选撞色,亮眼出彩又适合夏天。

►立体花朵钩织最适合以小面积体现,既有浪漫感,又保留廓形轻盈。



▲在撞色钩织单品的色彩中选出下装搭配的颜色,一般都不会出错。