

Focus A 夸张金属 硬朗华丽提升气场

喜欢极简风的时髦精一定要备几套夸张的金属感配饰,金属光泽与纹路的碰撞,硬朗华丽而气势十足,能恰到好处地协调纯色服饰的“寡淡感”。尤其搭简洁西装或大衣时,点缀一两件金属风格配饰瞬间提升整体气质。

想要复古感更强一些的可选金色,想要凸显未来感的可选银色,做旧风格的可尝试古铜色,同时亦有金属混搭趋势。



▲金属感配饰放大的线条夸张却不失简约,给造型带来惊喜。



▲珍珠与金属混搭,令造型更加华丽。



▲金色与银色混搭可增加造型层次感。



▲一张一弛地呼应,以“夸张”呼应“低调”。

►几何形状的金属饰品加持现代简约感,还能提亮肤色。

“大”势所趋 为时髦加分

被T台十足宠幸的大廓形配饰近年来越来越多走上街头,成为时髦精的造型日常,尤其在简约风愈发流行的当下,穿搭越简单,配饰越夸张,给人“明明很随意却依然精致度在线”的感觉,令整体装扮的质感更突出,所谓“花小钱办大事”的时尚精髓。

农历新年时髦精将要如何穿?用夸张艺术元素与大廓形配饰为你的时髦加分吧!

■新快报记者 梁或/文(资料图片)



▲轻盈材质的夸张配饰也愈发流行,精致度在线之余也无重量负担。

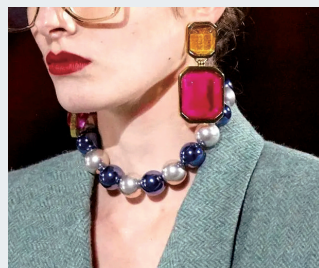


▲如果发色亮眼,可挑选有呼应的彩色耳饰,让造型整体感更强。

Focus B 多彩俏皮 缤纷时髦精致友好

夸张造型与缤纷色彩结合的配饰近年来出镜频率也很高,彩色饰品对穿搭精致度的提升作用不容小觑,尤其对基础色而言,夸张、超饱和度的拼色配饰在全身造型穿搭中往往异常出彩。

看起来不太日常的大廓形耳饰,因有着“显脸小”“增气场”等效用,越来越受时髦精青睐;看似浮夸的彩色宝石,遇上金属链条元素后,亦被巧妙连成美艳时装项链,收获超高回头率分分钟。



▲夸张及超高饱和度的拼色配饰在方寸间产生碰撞美,要注意适当露肤且其余单品尽量简洁。



►多彩丝巾也是缤纷时髦小心机,无论是用作头巾、发带或颈间、包包上,都能时髦造型。

What's New

爱马仕 探索画室里的灵感秘境

2025年,爱马仕以“绘聚匠心”为年度主题,优雅开启新章,将绘画的无限灵感融入新作之中,以至甄隽永的手工艺,诠释艺术与匠心的全新诗篇。

近日,全新2025春夏配饰系列于上海启幕,精心筑造“创意画室”,带领宾客步入四大灵感秘境:“粉色之境”捕捉画室中思绪翩跹的炽热光芒,“绿色之隅”呈现静谧悠然的心灵栖息,“棕色之廊”镌刻夜色中的高光华彩,“蓝色之域”铺展夏日度假的悠然画卷。



▲Boucle Sellier Inflexible系列银质双圈项链

巧妙融合马鞍扣的坚韧与链条的灵动,以银质彰显别具一格的当代美学。

►“跳跃,爱马仕” 羊绒配真丝男士菱形巾

法国艺术家 Jochen Gerner将俏皮的艺术语言融入构图,错落点缀的马蹄铁元素增添独特趣味与幸运寓意。

►小马配件

披毯设计赋予每匹小马独特个性,无论是浪漫爱心,还是摇滚风格,都以跃动之姿演绎灵动与激情。



▲Petit Tour 41小牛皮手袋

设计灵感源自1926年诞生的Derby旅行手袋,其侧边的形状以马蹄为灵感,造型别具一格。

Miu Miu 荔湾湖花船启航

为庆祝蛇年新春时刻,Miu Miu日前在北上广三座城市开启“Miu Miu春节如期而遇”一系列沉浸式体验活动。

在广州,Miu Miu选择在美丽的荔枝湾,以“花船启航游”这一独具西关特色的“水上花道”拉开活动帷幕,寓意“顺风顺水”。而在花船的目的地,粉色装点的亭台楼阁内,花窗元素、美丽年花、西关小吃等西关元素也无处不在,让曲折曲折的回廊空间变得好玩又快乐。活动当天,品牌大使刘浩存与演员陈飞宇受邀出席现场,体验独特的西关风情。

