

再见！京珠北粤北站

广东最大省界站开始拆除；不保留任何人工通道，未来全部使用ETC车道

羊城晚报讯 记者王丹阳，通讯员沈高、陈美伊摄影报道：再见了，熟悉的人工通道；再见了，熟悉的“京珠北粤北站”。10月8日，在“站完”国庆假期最后一班岗，位于粤湘交界的广东高速最大省界收费站——京珠北高速公路粤北站正式开始拆除，预计本月底完成主线范围拆除，不保留任何人工通道。在全国联网后，将全部使用ETC车道。

南北交通要冲已“服役”十六年

粤北站是广东省高速公路“北大门”，所在的京珠北高速公路是广东北上出省连接湖南的重要通道，于2003年建成通车，一直发挥着连通粤湘、服务民众的重要作用。

从2003年到今年的16年里，随着乐广高速的建成通车和周边地区的经济发展，粤北站日均车流量从4000辆逐年增长到1.2万辆，节假日最高可达5万辆，成为广东省内车流最大的省界站。刚刚过去的2019年“国庆”黄金周，粤北站迎来送往超过30万车次，9月30日车流量达5.1万辆，两百余名员工

全开车道，力保省界出口畅通。

开通十六年，粤北站也历经了粤北山区乃至广东的飞速发展，日益增加的车流量、逐渐完善的高速网和不断智能化、效率化的顺畅技术，让粤北站作为省界站的历程走到了时代发展的新时刻。

以后往来粤湘只需一次缴费

今年7月，京珠北高速公路开始了取消省界站系列工程建设。“国庆”节假日期间，京珠北分公司与施工单位、养护单位通力协作，在不影响通行的情况下，错开车流高峰，利用夜晚时间连续施工作业，成功完成机电设备拆除、ETC车道迁移等工作，并于国庆节假日结束之际，按照取消省界站工程计划安排，成功启动粤北站拆除土建工程。

“粤北站拆除以后，广东和湖南之间车辆来往只需一次缴费动作，车辆不用在省界停留，可以直接通行，速度和效率都提高了很多。”在工程启动现场，京珠北分公司取消省界站工程总负责人邱利锐介绍。



今年国庆粤北站迎来送往超过30万车次

ETC如期而至省界站成历史

预计10月底，粤北站将基本完成主线范围内的拆除和路面恢复工作，参与全国联网联

调，成为全国收费“一张网”的一部分。全国联网后，粤北站剩余部分的雨棚和收费岛等将全部拆除，前后站区广场改造用于拓宽车道，车道拓宽后，湘粤省界“瓶颈口”将会大大改善，两省车流通行更为便捷迅速。

如今，ETC门架吊装完成，粤北站开始拆除施工，标志着广东省取消省界站工程进入全新阶段。邱利锐表示，京珠北正在加快进度，力求按规定时间完成拆除工作，让过路司乘人员尽早享受到通行便利。

百事通

2020年考研网上报名明天开始

羊城晚报讯 记者张璐瑶、通讯员粤考宣报道：广东省教育考试院近日发布通知透露，2020年全国硕士研究生招生考试报名将于10月10日开启，10月31日结束，网上报名时间为每天9时—22时。

《广东省2020年硕士研究生招生考试报名须知》显示，考生须登录“中国研究生招生信息网”，按要求填写报名信息，成功提交后通过“网上支付”方式缴纳报考费，并在规定时间内按照报考点规定的方式核对并确认网上报名信息。

考生成功提交网报信息后，应在报名截止前（2019年10月31日22时前），通过研招网“网上支付”方式缴纳报考费，逾期一律不再接受补缴费。

2019年11月6日至11月10日，考生可进行现场确认。具体时间由各报考点根据自身实际情况自行安排。所有考生均应在规定时间内按照报考点规定的方式核对并确认其网报信息，逾期不再补办。报名信息经考生确认后一律不作修改，因考生填写错误引起的一切后果由其自行承担。

据了解，广东省2020年硕士研究生招生共设置35个报考点，覆盖广州、东莞、江门、湛江、茂名、肇庆、汕头、梅州、中山、韶关、深圳、珠海、佛山、揭阳、阳江等多个地市。

据教育部统计，2019年考研全国报考人数达到290万，较2018年激增52万，增幅达到21.8%，成为近十余年增幅最大的一年。其中，广东2019年考研报考人数达14万，比上年增加了3.2万人，增长了30%。

自然资源部就地下车位权利人合法权益等问题昨起公开征求意见

羊城晚报讯 记者赵燕华报道：为维护城镇住宅小区地下车位（库）权利人合法权益，自然资源部起草了《自然资源部关于城镇住宅小区地下车位（库）确权登记若干问题的意见（征求意见稿）》，10月8日公开征求社会各界意见。该征求意见稿提出，若地下车位还未办理首次登记的，业主转让车位时，需由开发建设单位提供配建地下车位符合规划和竣工验收材料、调查或测绘报告等，配合购买人办理地下车位登记。

地下车位，包括与地上建筑物一并开发建设的配建地下车位和独立开发地下空间建设的单建地下车位。

2007年，《物权法》出台，从根本上确认了地下空间的权

利归属，规定建筑区划内，规划用于停放汽车的车位、车库的归属，由当事人通过出售、附赠或者出租等方式约定，意味着建设单位可将规划用于建设的地下停车位（库）通过出售、附赠方式将产权转移给业主，但在具体操作办法上还需进一步明确和细化。

此次征求意见稿提出，地下车位土地用途、使用期限，依据国有建设用地出让合同、划拨决定书等认定。

多用途国有建设用地范围内配建地下车位，与地上建筑物配建比例明确且按用途在空间上能够明确区分的，其土地用途、使用期限按对应地上建筑物的土地用途和使用期限认定；在空间上不能够明确区分的，按地上建筑物使用期

明确地下车位确权登记

限最长土地的用途和使用期限认定。

申请配建地下车位首次登记的，原则上与地上建筑物一并申请。单独申请配建地下车位首次登记的，应提交配建地下车位符合规划和竣工验收材料、调查或测绘报告、税费缴纳凭证等材料。配建地下车位用于转让的，还应提供确认地下车位转让后属于权利人专有和共有部分的面积，以及确认车位划分、编号等材料。

配建地下车位转让的，应遵守有关地下车位转让的政策规定。配建地下车位和地上建筑物一并转让的，可一并申请办理转移登记。

申请单建地下车位首次登记的，应一并办理国有建设用地使用权及地下车位所有权

登记。

征求意见稿明确，地上建筑物所有权已办理转移登记，其所有权人因购买等实际使用配建地下车位，该地下车位已办理首次登记的，由转让双方持买卖合同、税费缴纳凭证申请办理地下车位转移登记；该地下车位未办理首次登记的，由开发建设单位提供配建地下车位符合规划和竣工验收材料、调查或测绘报告等，配合购买人办理地下车位登记。

征求意见稿提出，本意见实施前，经依法批准建设，符合相关规划许可条件、建设标准，不计算容积率、不计土地出让价款的配建地下车位，可按本意见相关要求办理不动产登记。

广州白领平均招聘薪酬出炉 9129元/月，你过了“及格线”没？

羊城晚报讯 记者周晓报道：每个月薪酬多少，才不会“拖后腿”？8日，智联招聘发布《2019年秋季广州雇主需求与白领人才供给报告》。报告数据显示，广州白领的平均薪酬为9129元/月。高于全国平均招聘薪酬8698元/月。但广州平均薪酬仅为全国排名第五位，低于杭州的平均薪酬9727元/月。

数据显示，广州地区竞争最激烈的行业为计算机软件行业、网络游戏行业、房地产/建筑/建

材/工程行业、IT服务（系统/数据/维护）行业，以往被视作“铁饭碗”的公务员工作，排名为第五。

在职业方面，竞争最为激烈的职业是IT质量管理/测试/配置管理、交通运输服务和软件/互联网开发/系统集成。此外，高级管理和财务/审计/税务的竞争也较为激烈。IT质量管理/测试/配置管理竞争指数环比、同比上升，本季度排名上升一位。交通运输服务竞争指数环比、同比下降，排名下降一位。

据数据显示，广州地区2019年秋秋季求职期的平均薪酬为9129元/月，在全国38个主要城市的薪酬水平中排名第五位，薪酬水平较上一季度有所上升，排名没有变化。

具体来看，基金/证券/期货/投资行业的平均月薪最高，为12808元/月；其次为跨领域经营，薪酬水平为11775元/月；再次是保险行业，平均月薪为11513元。广州地区平均薪资排名前十的行业，基金/证券/期货

/投资行业平均薪资水平略有提升，本季度排名上升一位；跨领域经营行业发展迅速，薪资水平有所上升，排名由上季度的第十名上升至本季度第二名；学术/科研行业也进入薪酬前十的排行榜。

从数据结果来看，2019年第三季度广州地区的职场竞争态势趋缓，竞争指数绝对值及排名环比下降；同时从薪酬水平来看，整体的平均薪酬水平环比、同比上升。

生活圈

国家发展改革委：本次汽油、柴油价格不调整

据新华社电 国家发展改革委8日发布消息，因国际市场原油价格小幅波动，按现行国内成品油价格机制测算，本次国内汽油、柴油价格不作调整。

国家发改委有关负责人说，自9月18日国内成品油价格调整以来，国际市场油价小幅

波动，10月8日的前10个工作日日平均价格与9月18日前10个工作日日平均价格相比，调价金额每吨不足50元。根据《石油价格管理办法》第七条规定，本次汽油、柴油价格不作调整，未调金额纳入下次调价时累加或冲抵。

寒露虽至，闷热依旧，入秋尚早 广东11日或有36℃高温

羊城晚报讯 记者张爱丽报道：国庆长假在闷热中结束，广东又过了一个燥热的寒露节气。省气象台预计，未来几日，广东省降雨减弱逐渐转晴到多云天气，最高气温或有上升。

昨天是寒露节气，意味着天气将从凉爽向寒冷过渡。然而，昨日广东不少地区最高温都在32℃+，个别市县甚至逼近34℃。

气象专家表示，广东大多数地区短期内难入秋。以广州为

例，常年平均入秋时间为11月9日，这意味着其入秋尚早。

根据预报，9日，全省大部多云为主，其中雷州半岛和西部沿海市县有分散阵雨。最高气温：粤东、珠三角部分市县、河源、梅州33℃～35℃，其余市县30℃～32℃。

10日—11日，全省大部晴到多云。11日最高气温：粤北大部、珠三角大部和粤东34℃～36℃，其余市县30℃～33℃。

一年拥堵276天，华快拥堵黑点升级改造提上日程

石门堂山隧道拟拓宽增设匝道

羊城晚报讯 记者赵燕华报道：华快拥堵黑点石门堂山隧道的改造终于提上日程！近日，华南快速路石门堂山隧道至春岗立交段增设出入口匝道工程勘察设计方案开始招标，将新建两条上下华快的匝道；与此同时，华南快速干线石门堂山隧道扩建工程此前已经开展了招标工作。这意味着，石门堂山隧道成华南快速交通瓶颈的日子即将成为历史。

华南快速路石门堂山隧道位于华南快速路太和互通与春岗互通之间，为双向四车道的连拱隧道，隧道全长623米。由于华快和京港澳高速均为双向6车道，但石门堂山隧道仅为双向4车道，只要车流量稍大就容易发生拥堵。

本次招标中公布的《华南快速路石门堂山隧道至春岗立交段增设出入口匝道工程建设方案》中透露，根据近4年的交通

流量数据分析，石门堂山隧道北行方向全年拥堵天数已从2015年的121天增加到2017年的276天；南行方向全年拥堵天数已从2015年的91天增加到2017年的238天。

为此，交通部门拟对石门堂山隧道进行扩建，拟在旧路西侧新建隧道，项目改造长度为2037.868米，其中引道（含引桥）长1.338公里，隧道长700米。道路等级为城市快速路，采用单向四车道，原有隧道调整为南往北方向单向四车道，新旧隧道间距约35米。

除了石门堂山隧道最拥堵外，龙洞至春岗立交段也经常出现拥堵。为解决龙洞片区快速出行问题，拟在华快石门堂山隧道至春岗立交路段增设出入口以使该片区车辆能快速上下华快，拟在华快金鸡1号桥与华快金鸡2号桥段两侧新建两条上下华快匝道。

云梧高速、肇阳高速局部路段今天起实施交通管制21天

羊城晚报讯 记者王丹阳，通讯员陆桥轩、徐春清报道：记者从广东省路桥建设发展有限公司云梧分公司获悉，因路面施工，云梧高速、肇阳高速局部路段9日起将分阶段实施临时交通管制，过往车辆请注意绕行。

本次施工将采取“全封闭、分阶段”形式，管制时间为21天，从10月9日至10月29日，分四个阶段。

10月9日至10月14日对S51肇阳高速莫村立交至双凤立交广州方向路段、G80广昆高速双

凤立交至云浮东立交广州方向路段全封闭施工。

10月15日至10月16日对S51肇阳高速罗岭隧道入口至道村尾隧道出口岑溪方向路段、S51肇阳高速莫村立交至双凤立交广州方向路段全封闭施工，宋桂站封闭广州方向入口。

10月17日至10月23日对G80广昆高速双凤立交至郁南立交梧州方向路段全封闭施工。

10月24日至10月29日对G80广昆高速郁南立交至双凤立交广州方向路段全封闭施工。

本版制图：黄江霆

羊城晚报 专题

数字化舒适无痛种牙，不痛还省钱

“广东省爱牙工程”派福利：缺牙市民10月拨打020-8375 2288可申领进口种植牙种一送一，享平均临床经验超15年博硕士度的专家亲诊，预约到院免挂号费、专家会诊费、种植方案设计费！

据相关数据显示：我国近九成中老年人存在牙齿松动、脱落问题，其中有近三成的老人满口无牙。种植牙因固位性好、稳定性高、咀嚼力强而受到缺牙老人的青睐。那么，满口无牙是否就要满口全种？半/全口缺牙该如何种牙才

能做到花钱少、不折腾、使用寿命长？

牙齿缺失，并非缺多少种多少

对于种牙，很多半口、全口缺牙的老人都有误解：缺几颗种几颗，半/全

口缺牙要植入大量植体方能修复。其实不然！随着牙齿修复技术的不断提升，有很多缺牙修复方案可供选择。满口无牙不一定要满口全种，具体种多少颗牙，是根据个人口腔状况及身体状况，经过权衡设计种植牙方案后再决定具体要种多少颗植体。一般植入4-6颗种植体即可承担咀嚼受力，恢复半口牙。

四颗植体撑起半口牙 省时省心省力省钱

李大妈今年76岁，年轻时风风火火，大根甘蔗不削皮直接啃，但年纪一大问题频现：牙痛、牙齿脱落，慢慢仅剩残根……发展到吃面食都艰难，严重影响到了她的生活质量。

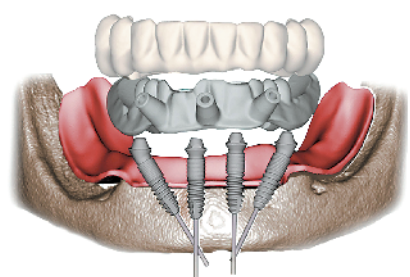
缺牙要修复，但高龄、半口缺牙、怕

痛等等因素如同拦路虎，让她畏俱不前。好在SMN舒眠无痛种植牙技术能解决李大妈的担忧，“原本我以为种牙是缺多少种多少，没想到广州这家口腔机构一整排只要种4颗（种植体），而且手术一点都不辛苦，感觉就是打了个盹！”

通过SMN舒眠无痛种植牙技术不仅可以实现术前放松、术中无痛，还大大降低了手术风险，因为根据缺牙患者的牙槽骨情况来确定植入的植体数量，协调了整口牙齿的受力点平衡，所以牙齿的固定和使用寿命也得到了更好的保障。

疑难种牙轻松种 普通种牙舒适种

近年来，借助数字化技术和舒适诊



疗技术优势，让疑难种牙问题迎刃而解。依托先进设备及数字化技术，博硕专家快速获取市民牙根残留、牙槽骨厚度、高度、密度等，根据数据分析，计算种植深度、角度，以实现牢固的骨结合效果，拥有均匀咬合力。让种植过程更加安全、快速、舒适、微创，实现让疑难种牙变轻松，让普通种牙更舒适！

通知 《广东省爱牙工程》

进口种植牙种一送一

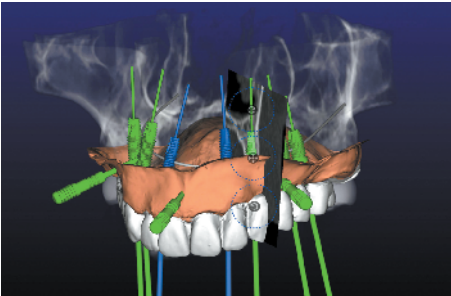
每日补贴：100人

申领范围：所有缺牙人士（牙齿松动、牙齿脱落、单颗缺牙、多颗缺牙、全口/半口缺牙等）

申领热线：020-8375 2288



完成缺牙修复的李大妈年轻好几岁



数字化模拟种植为手术精准“导航”