

年度户型设计

童梦

东莞万科首个亲子友好型社区

77m²
创新三房一卫

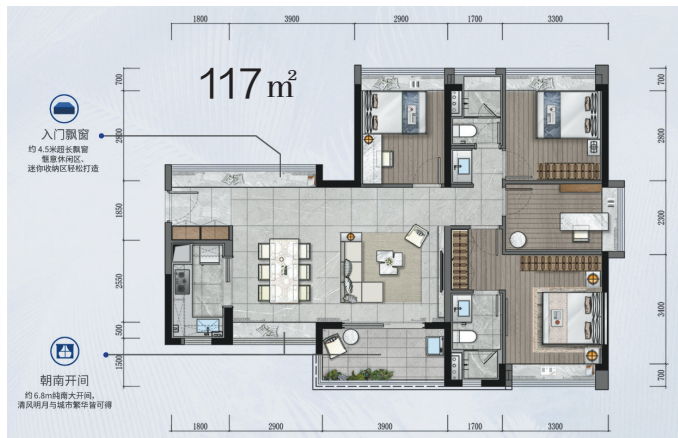


珠江万科城

获奖户型: 童梦三房两厅 约77平方米

获奖理由: 东莞万科首个创新型三房, 77平方米能做三房, 且布局合理, 动静分离, 最关键的是首付只要40万元起。该户型户户朝南, 明厨明卫, 而

且这次厨房还特别附赠了洗碗机。3.4米开间的客饭厅, 提供了充足的活动空间。270度双飘窗设计, 可作为私人小天地, 同时又增加了房间内采光。



光大ONE+

获奖户型: 117平方米全能四房

获奖理由: 117平方米全能四房, 入门长约4.5米的大飘窗, 空间灵动, 既可打造成休闲区, 又可变身收纳空间, 还可营造迷你花园, 给居家增添绿意。创新性横厅设计, 朝南开间达到了约6.8米, 整个户型的面宽达到了13.6米, 极大地增加了采光

和通风效果。阳台开间约3.9米, 面积约7平方米, 比一般的房间还大。同样拥有双卫生间配置, 干湿分离, 明卫通风。奢阔四房, 主人房、儿童房、老人房、多功能房, 陪孩子长大、陪父母变老, 任何珍贵的时光都不容错过。

莞民投·众筑悦璟台

获奖户型: 璞悦三房两厅 约98平方米

F 璞悦三房两厅两卫 建筑面积约 98m²



获奖理由: 该户型属于东莞首创三房舒适户型, 三房两厅两卫设计, 南北通透、明厨明卫, 是东莞楼市上少有的98平方米也能做到南北通透的优质产品。

其大面宽横厅格局, 整个客餐厅有约6.1米乘4.3米宽阔空间, 雍容大气, 揽怀家人欢聚时光; 客厅连接宽景阳台, 生态美景尽收眼底。而入户公共卫生间设计, 干湿分离, 私密性做到更好。卧室三个房间采用“L”形排布, 功能分区明显, 提高空间使用率。各个卧室飘窗设计, 视野开阔, 保证整体空间采光和通风, 并且主卧套间设计, 彰显主人尊贵感, 优化生活品质。

西樵·琥珀臺

海德·琥珀臺

获奖户型: A4 四房两厅 约143平方米

A4户型

四房两厅三卫 面积约143m²



约143m²

获奖理由: 该户型为东莞罕有的四房三卫改善型产品, 南北通透、四开间朝南。4.4米超大开间客厅, 身份的象征, 承载家人相聚的美好时光; 南北双阳台设计, 北瞰黄旗, 南揽园林, 其中南向景观主阳台面宽6.5米, 超凡气派, 引领雍容品质生活。

厨房公卫独立成区, 干湿分离, 动静分区。阔绰双套房设计, 长辈房兼顾家里老人需求, 四代同堂共享天伦之乐。各个卧室配备飘窗设计, 采光通风; 主卧套房设计, 配备衣帽间, 享尊崇舒适生活, 尽享大户风范。

丰泰湾区·风华世家

获奖户型: 香漫三房两厅 约90平方米

丰泰湾区风华世家

C 香漫 3房2厅2卫 约90m²



获奖理由: 该户型属于东莞实用性较高的三房户型, 三房两厅两卫设计, 南北通透, 夏有凉风冬有阳, 明厨明卫、双阳台, 是东莞少有的90平方米也能做到两个卫生间的优质产品。餐厅客厅相连, 整个客餐厅有约7.2米乘3.4米宽阔空间, 雍容大气, 客厅连接宽景阳台, 3000亩白马湖尽收眼底。

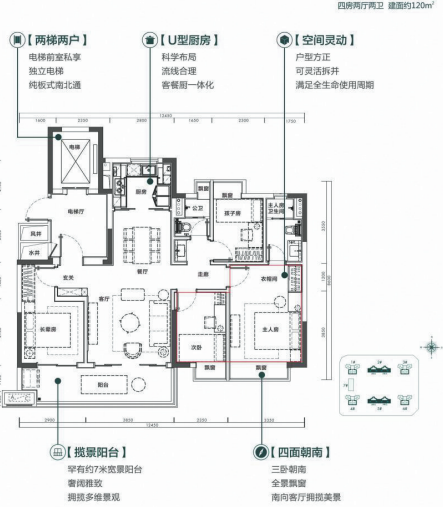
厨房与餐厅相连, 优雅随享生活美味, 私密两卫, 干湿分离, 私密性做到更好。卧室三个房间采用“L”形排布, 功能分区明显, 空间使用率超高。各个卧室飘窗设计, 视野开阔, 阳光充足, 推窗即赏好风光, 豪华主卧, 套间设计, 空间开阔, 奢华起居, 彰显贵族气质。

华侨城·云麓台

获奖户型: 臻山四房两厅 约120平方米

OCT 华侨城 云麓台

约120m²



获奖理由: 东莞罕见的两梯两户, 电梯前室私享独立电梯, 四房两厅两卫设计, 纯板式南北通透, 同时四面朝南, 全景飘窗, 南向客厅拥揽美景, 是东莞少有的120平方米也能做到单梯入户四面朝南的通透优质产品。同时还拥有罕见7米阳台, 奢阔雅致, 拥揽多维景观。

入户公共卫生间设计, 干湿分离, 私密性做到更好。动静分离, 长幼有序, 布局合理让每位家庭成员都有自己的小天地。各个卧室飘窗设计, 视野开阔, 保证整体空间采光和通风, 并且主卧套间设计, 彰显主人尊贵感, 优化生活品质。

广告

丰泰建设



丰泰 | 湾区风华世家

备案名: 风华豪苑

看见大世界 享受小世界

丰泰品牌匠筑 虎门高铁TOD新城(在建中) 虎门四站到香港 六轨五线交通枢纽* 醇熟大社区 白马湖生态住区

8550 0188
0769

广东·虎门高铁站旁·滨海大道新泰路(新联)出口

开发商: 东莞市虎门建设发展有限公司 备案名: 风华豪苑 预售证字第201800506号

本资料内容仅供参考, 不作为买卖依据及权利和义务的描述, 所有图片及文字以政府部门最终审核及正式法律文件为准。开发商对广告内容保留最终解释权。

* 六轨五线: 六轨: 广深高铁、地铁2号线、穗莞深城际、深江城际(在建中)、中虎城际(在建中); 五线: 广深、虎门港、广中江、莞深、莞惠城际(在建中)