

冬奥会·前奏



北京冬奥会吉祥物冰墩墩图/视觉中国

广东省体育局局长王禹平：

“冬奥见人”目标基本实现

未来广东冰雪发展将更全面多样

2月4日,2022年北京冬奥会即将拉开帷幕,广东将有近二十名运动员站上此次冬奥会的舞台...

三,中国女子冰球队将对阵捷克队,来自深圳昆仑鸿星俱乐部的队员也希望给大家献上一份令人满意的礼物!



彭俊越(右)在雪橇上 图/彭俊越本人提供

广东通过跨界跨项选材,自身协会培养、与俱乐部共建、跨省合作等方式,前后陆续向国家队输送冰雪项目运动员达180人。

近二十名广东健儿备战北京冬奥会

北京冬奥会即将,广东响应“三亿人参与冰雪运动”的号召,积极推动冰雪运动发展...

官员获得参加资格,其中19名参加冬奥会,7名参加冬残奥会,广东省体育局局长王禹平将进入北京冬奥会中国代表团。

彭俊越获得雪橇项目上的2枚金牌,实现了广东省冰雪项目的历史性突破。

冰球联赛。2019年,深圳和东莞分别举办了亚太冰壶锦标赛和亚洲花样滑冰公开赛...

北京冬奥会中的“广东元素”

冬奥吉祥物“冰墩墩”:传播中华文化与奥林匹克精神

“冰墩墩”:它是一只拥有超能量的冰晶外壳,结合头部外壳造型取自冰雪运动头盔,装饰彩色光环,整体形象酷似航天员。

吉祥物的整体设计寓意创造非凡、探索未来,体现了追求卓越、引领时代以及面向未来的无限可能。

《冰上运动》纪念邮票:展现中国人对冬奥体育文化的理解

广东著名设计师张强此次为北京冬奥《冰上运动》设计纪念邮票,在方寸之间实现了体育文化的深度融合。

物等一批有影响的体育方面的作品。邮票在这届冬奥会非常受重视,有两个原因,第一这是中国第一次举办冬奥会...

冬奥会奖牌:体现中国式审美与奥运精神及天下同心的美好愿景

2021年10月26日,2022年北京冬奥会奖牌设计正式对外公布。奖牌的正面采用圆环造型,取意传统弦纹玉璧。

国家一级文物,目前正在国家博物馆展出。北京冬奥会的奖牌采用玉璧作为设计素材,以中国文化中最高规格的玉来礼赞奥运运动员...



国家速滑馆“冰丝带”图/视觉中国

羊城晚报讯 记者李钢、詹淑真报道:2022年北京冬季奥运会即将开幕,国际奥委会奥运会部执行主任克里斯托弗·杜比亮相国际

冬季运动博览会系列访谈栏目《莉访谈——2022冰雪对话》。在访谈中他表示,北京冬奥会的基础设施非常震撼,疫情防控做得非

国际奥委会奥运会部执行主任克里斯托弗·杜比盛赞北京冬奥会基础设施

常出色,北京冬奥会的举办对于推广冬季运动非常重要。

杜比在访谈中表示,让他印象深刻的是,场馆周围的基础设施非常震撼,国家速滑馆“冰丝带”,美得令人窒息,堪称完美。

他还认为,北京冬奥会的举办,对于冬季运动在中国乃至世界而言都十分重要,其中,冬季运动的开展在中国不断增长。

“为3亿人提供机会参与冬季运动,对于中国人来说十分重要。因为我们都说运动即是健康,健康即是运动。

“冰丝带”美得令人窒息

运动显然意味着体育组织之间有了更多的交流机会。在这里举办体育赛事,也为未来行业带来新发展和机遇。

他指出,国际奥委会将战略偏向已经有赛事所需设施的城市或地区,来举办奥运会、冬奥会以及很重要的冬青奥会。

地(“冰丝带”)是专门为冬季运动而设计建造,也有着颇具雄心的传承计划,同时也要让中国运动员在这里训练,发展在冬季运动方面的能力。

主帅森保一在赛前发布会上表示对李霄鹏并不了解,“我只知道他在之前武汉队执教,其他一无所知。

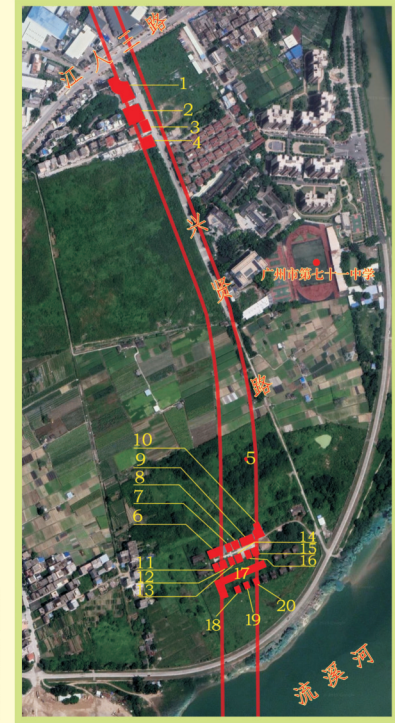
人和镇关于原方石村(朱头顶)、大巷村(围田化)地块上建(构)筑物权属再次登报确认的通告

根据《广州市白云区人民政府办公室关于印发空港大道(白云五线-机场)项目集体土地及非住宅房屋征收补偿工作方案等3份文件通知》(云府办〔2019〕36号),人和镇受白云区建设工程管理中心委托实施该项目征收补偿工作。

人和镇人民政府于2019年9月2日在报刊登报关于原方石村(朱头顶)、大巷村(围田化)地块上建(构)筑物权属确认的通告,至今只有广州市京利房地产开发有限公司及其股东等人举证对方石村(朱头顶)地块上流溪别墅17宗地上建(构)筑物确认资料,以及魏成鹏、李玉莲举证对方石村和花园(围田化)地块上4宗建(构)筑物确认资料。

广州市白云区人和镇人民政府 2022年1月27日

(联系人:杨先生;联系电话:86212879)



彩票开奖公告栏

开奖时间:2022年1月26日

“南粤风采”36选7 第2022026期

Table with columns: 中奖等级, 中奖注数, 总中奖金额(元), 单注奖金(元). Includes prize breakdown for 36选7.

3D 第2022026期

Table with columns: 中奖号码, 中奖注数, 单注奖金(元), 中奖金额(元). Includes prize breakdown for 3D.

超级大乐透 第22012期

Table with columns: 前区号码, 后区号码, 中奖注数, 单注奖金(元), 应派奖金合计(元). Includes prize breakdown for Super Lotto.

好彩1 第2022026期

Table with columns: 中奖符号, 投注方式, 投注额(元), 中奖注数, 单注奖金(元). Includes prize breakdown for Good Luck 1.

排列3排列5 第22026期

Table with columns: 排列, 投注方式, 投注额(元), 中奖注数, 单注奖金(元). Includes prize breakdown for 3 and 5 digit permutations.

全国销售量(超级大乐透):327170573元 1225396764.70元奖金滚入下期奖池。本期开奖截止日为2022年3月28日,逾期作弃奖处理。