

年度园林设计奖



松湖碧桂园·天钻

获奖理由：松湖碧桂园·天钻项目秉承包豪斯设计理念，打造东莞首个包豪斯科创社区。项目总占地约238亩，分三期开发，首期占地约9万平方米，打造建筑面积约36万平方米玻璃天幕大宅、超6万平方米中央互动体验式园林、约4400平方米童梦乐园、超1700平方米的露天观景泳池，松湖片区专业宠物乐园源自新加坡“光之巨树”的空中栈道，以意大利罗马剧场为原型的户外原聚场，下沉式水中会客厅；配有幼儿园、钻石会所，以及400平方米室内恒温泳池，采用人车分流、双大堂、风雨连廊设计，打造包豪斯当代科创生活。

项目简介：项目位于东莞松山湖，总占地约238亩，分三期开发，首期占地约93749平方米，建筑面积约376413平方米，绿化率达30%。采用人车分流、双大堂设计，打造占地超6万平方米的互动体验式园林；配有国际幼儿园、一流会所，全面满足生活所需。



年度户型奖

松湖悦府：
125平方米4室2厅2卫户型

获奖理由：该项目125平方米4室2厅2卫户型设计融合五大房企尖端建筑理念及品牌追求，有碧桂园独有的SSGF国际最新建造工艺，有华润置地城市综合体运营经验，有万科在住宅产品人性化设计方面的前卫经验，有金地研发成果高度契合客户的生活形态的创新户型，有保利研创的节能环保、自然舒适的户型产品。

这五大尖端建筑理念均是源自五大开发商30年发展不断思考创新研究而来的精髓，以项目的房子作为载体，汇入五大尖端建筑理念作为精神内涵，打造最宜居的生活环境。

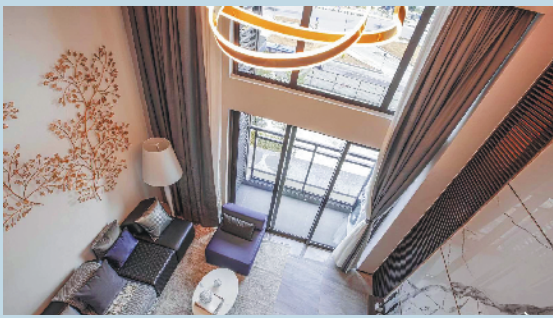
项目简介：项目位于松山湖CBD·华为南方基地旁，为98至143平方米精工智能洋房/旗舰商墅。正如深圳湾悦府、杭州万象城悦府一样，松湖悦府选址集合了五大房企对城市的最高研判，该项目坐落于中国松山湖这一南中国最大的产业园区。“五强联手”致力于打造松山湖CBD封面作品，开创湾区居住时代新纪元。



光大山湖城

获奖理由：山湖城洋房建筑面积分别有95平方米、119平方米、130平方米的三房四房，部分联排别墅建筑面积约186至289平方米，在有限空间内尽量做大户型；主卧套房，自然延伸入室。户型配备阔绰阳台，尽享自然园林景观；入户花园与阳台交相辉映，阔绰主卧套房带景观飘窗，享生活惬意。

项目简介：项目位于东莞大岭山镇连平村连马路。项目周围立体路网覆盖，有多种交通工具可供选择，出行便捷。项目旁是107国道莞长路，加上大岭山8路、857路公交车线直接到达项目正门，出行便利。光大山湖城花园项目总体占地面积约为191000平方米，项目总建筑面积约为665000平方米。其中较大面积独立住宅楼总建筑面积约为55811平方米，高层住宅总建筑面积约为407652平方米，住宅底部商铺总建筑面积约为11809平方米，是精致舒适的宜居大型社区。



虎门泊樾湾：公寓（49平方米）

获奖理由：虎门泊樾湾秉承着“以不凡，敬非凡”的理念，以东方哲学之道将现代建筑与传统文化融合，力求以全球视野重塑居住行为，衍生湾区人居新模式。其49平方米户型公寓分区科学，设计考究。4.5米极致层高搭配双层LOFT设计，既拓展了生活空间又保留了开阔视野；双卫生间、全明阳台、独立厨房的设计为公寓注入了浓厚的居住因素；可开可闭的灵动空间设计更是为居住者的想象力留下了空间。在将空间利用率发挥到极致的同时保证了居住的舒适性及尊严感，真正做到了一层达观、一层远方，是新时代公寓的典范之作。

项目简介：项目距离穗莞深轻轨虎门商贸城站仅200米，距穗莞深城轨一小时，串联广、莞、深三地；距广深港高铁东莞唯一站点虎门高铁站只需8分钟，17分钟连通深圳北、广州南，30分钟抵达深圳福田、香港西九龙。泊樾湾位处虎门高铁站TOD建设和商贸城站TID项目之间，畅享湾区一小时生活圈。目前项目在售楼面约49至75平方米湾区精装2至4房LOFT公寓，粤港澳大湾区CBD核心发展位置，紧邻城轨口物业；首付30万元起，抢占大湾区投资臻品。

丰泰·湾区风华世家 80平方米户型



获奖理由：该项目80平方米户型设计合理，动静分区。房间均设飘窗，阔景阳光享奢阔生活尺度，拥揽清风明月。别致二厅，松弛有度，南北通透，阳光和煦流连。项目内产品打造全明户型，阳台俯瞰园林景观，所有户型功能分区明显，完全符合居家生活习惯。

项目简介：丰泰·湾区风华世家位于虎门高铁新城·滨海大道旁，由丰泰集团打造，是丰泰落于虎门的又一精品项目，也是白马湖丰泰社区的最新产品。项目总占地约4.1万平方米，建筑面积约12万平方米，是居住舒适度较高的项目。项目周边有约一公里丰泰风情商业街、新英豪学校、爱的购物超市等，生活配套完善；项目距离虎门高铁站仅一公里，从项目到滨海大道、广深高速、环莞快速约五分钟车程，周边交通十分便利。项目规划有10栋精品高层洋房，结合经典ArtDeco建筑风格，点状式布局以及全品牌精装交付，打造白马湖精品楼盘，项目内产品打造全明户型，南北通透，阳台俯瞰园林景观，所有户型功能分区明显，动静分区，完全符合居家生活习惯。



实时返现



微信提现



安全消毒



智能称重



智能操作



小黄狗APP



小黄狗公众号

有废品
找小黄狗

智能化——采用“物联网+智能回收”模式

全国化——已进驻30个城市，全国参与投递人数超100万

智能环保 · 有偿回收 · 专业分类 · 方便快捷

小黄狗环保科技有限公司成立于2017年8月9日，注册资本金1亿元人民币，隶属于派生科技集团有限公司，主营一个集线下回收机投放、线上APP运营为一体的新型智能垃圾分类回收项目，是一个直接返现的废品回收平台。



废弃塑料回收



纺织物回收



纸类回收



金属回收



玻璃回收



电子产品回收



有害垃圾回收

响应国家政策
积极参与垃圾分类

400-677-1666
期待与您一起守护环境