

文/图 陈泽煌 常思雯 陶丽蓉 陶进进 周晓玲

今年以来,开发商更加注重建筑设计的创新,不少楼盘推出众多精心打造的户型供购房者选择。户型方正实用,布局合理也是购房者置业考虑的一大因素。因此,整体空间布局规划合理、实用率高,且通风采光又不错的楼盘,自然受到购房者的青睐。

在本届评选中,共有13个户型入选“榜样户型”名单,在此推荐给广大市民和购房者。

**1 楼盘名称:鼎峰·松湖雅境**  
参选户型:颂居B户型三房两厅约108平方米  
户型特点:鼎峰·松湖雅境系列户型专门聘请中国室内设计大师于强设计室内精装空间。颂居108平方米户型方正且朝南,双阳台设计,南北通透。

雅智三房,整体空间采用现代风格设计,艺术生活气质浓郁。大阳台约4米开间,无遮挡视野。四季园林景致、宽阔的叠水泳池,尽揽眼底。



**2 楼盘名称:光大·锦堂阁**  
参评户型:B户型四室两厅约109平方米

户型特点:二孩时代来临,四房成为刚需。在房价较高的环境下,这种面积不大总价不高,却能做四房的户型,就显得很受欢迎。虽说仅是109平方米,但主卧仍然做到套房设计,独立卫浴。各个卧室飘窗设计,视野开阔,可保证整体空间采光和通风。客厅与餐厅相连形成开阔横厅,显得大气。各个功能区的尺寸比例规范,布局合理。整体使用率高,空间开阔,采光充足,居住舒适度高,可以满足二孩家庭的日常生活所需。



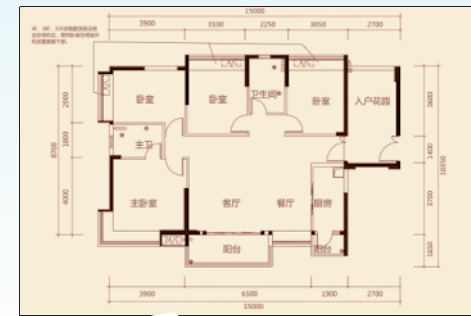
**3 楼盘名称:海德琥珀臺**  
参选户型:三房两厅约97平方米

户型特点:目前市面上十分流行的经典三房设计,三房两厅两卫,户型极为方正。干湿分离,厨房连着生活阳台,同时与各个卧室保持距离。动静分区,入户后是厨房、餐厅客厅,然后经过走廊的过渡才进入卧室区域,功能分区明显。同时,入户玄关与餐厅、客厅、景观阳台一线贯通,可使整个房间通风透气。客厅、主卧南向布局,阳光、清风入户。同时,客厅连通景观阳台,南面风景尽收眼底。



**4 楼盘名称:宏远帝庭山**  
参选户型:四房两厅约136平方米

户型特点:方正通透,功能分区合理。采用行业内高端精装打造体系,横厅+入户花园设计,南向景观,保证了卓越的采光通风性能。另外,每个房间都有飘窗设计,保证了完美的景观体验。三个次卧线性布局,充分利用无走道设计,每个房间带飘窗,保证了最优的空间利用率。此外,老人卧室离公共独立卫生间近,方便老人起居,与主卧相对独立,互不打扰。每个房间配有超3米的超宽景观飘窗,保证了拥有充足的采光和优越的视野。卧室3.9米开间,超大的景观飘窗,窗外景观一览无余,真正做到引入入室。

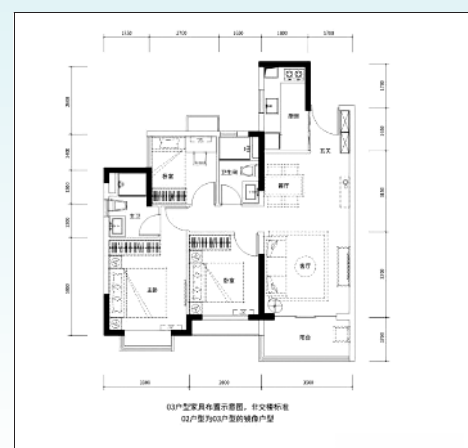


# 第六届“榜样社区(东莞)” 年度户型奖参选展示

**5 楼盘名称:华润·公元九里**  
参选户型:三房两厅约95平方米

户型特点:现代简约装修风格,客餐厅连为一体,并直接与阳台相连,空间上互相延伸,实用率非常高。客厅采用竖厅布局,约3.5米开间,宽敞舒适;阳台双层玻璃推拉门,保证景观视野的同时,隔音效果也非常好。

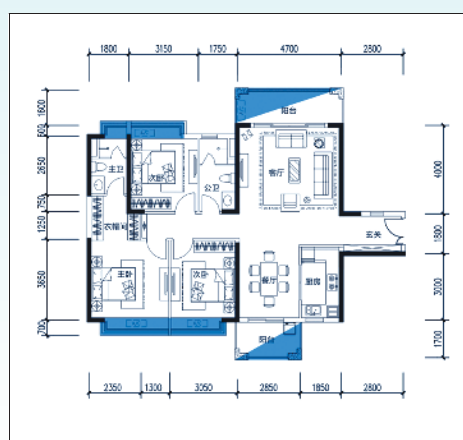
卧室无对门设计,保障每个房间的隐私性。卫生间干湿分离,沐浴完之后不会弄湿客厅和卧室地面。套房主卧,约3.8米的进深,大气宽敞;大飘窗设计,通风和采光更佳。



**7 楼盘名称:家和时代花园**  
参选户型:三房两厅约135平方米

户型特点:户型方正实用,双阳台设计,户户朝南;135平方米大三房南北通透,各区域尺度宽阔,功能空间完整。

客厅开间达到4.7米。北向大景观阳台与客厅相连,让大厅显得方正大气。约10平方米的餐厅宽敞开阔。近5平方米生活阳台,宽敞而实用,可以用来放置杂物等。且与景观大阳台南北互通,形成很好的通风采光效果。主卧套房套间设计,包含三个区域,分别为卧间、衣帽间、独立卫生间,正门处由衣帽间墙壁阻挡,充分保证了主人房的私密性。主卧南向大飘窗设计,最适合和伴侣坐在飘窗看黄旗山风景,享受独有的二人世界。



**9 楼盘名称:万科皇马郛官**  
参评户型:珺户型四室两厅约143平方米

户型特点:143㎡臻装大平层整体设计采用万科十字单体4.0的楼体结构,是4房2厅2卫的户型,按功能划分了卧室、衣帽间、客厅、餐厅、厨房等空间,并且都一一进行了优化,大大提升实用性。房子采用了横厅设计,大厅面积足足超过34平方米,整个房子的格局更加大气之余,还扩大了户型的景观面,真正做到了大面宽、全景观。不仅如此,客厅还与餐厅融为一体却又相互独立,能够实现这一空间的延展,是通过过道的充分利用实现的,整个户型的实用率高达86%,完全可以媲美市面上170㎡以上的户型。



**12 楼盘名称:融创·玖玺台**  
参选户型:两室一厅约45平方米

户型特点:户型采光通风,整体格局方正,功能分区合理科学,完全满足现代三口之家年轻人居住之需。

会客厅采用横厅设计,空间灵活多变。会客厅开间约5.2米,进深约3.2米,约180度全景落地窗,大尺度采光,通风采光俱佳;客厅挑高做到了约4.5米,充分保证了二楼的采光。

一楼是生活、会客空间,可以和朋友一起畅谈欢聚;二楼则是不被打扰的私人独立小天地。来到二楼,主卧采用全面屏落地窗,阳光可以洒满每一个角落,同时主卧还带步入式衣帽间,尽享尊崇,这种设计在小户型里是非常难得的;次卧另外赠送2.7平方米拓展空间,使房子空间感有了成倍的提升。



**6 楼盘名称:华润·润溪山**  
参选户型:B户型四房两厅约125平方米

户型特点:方正实用,实用性强;南北通透,双阳台,南向采光通风极佳;客厅朝南,客厅、餐厅与两个阳台相连;四房两厅两卫的户型,是以华润经典舒居户型设计理念进行升级打造的,在产品打造上更注重品质感和品味提升,整个户型方正实用,实用性强,户户看景,南向采光通风最佳,在空间上使用上更加宽敞,居住起来也更加舒适。



**8 楼盘名称:万科翡翠东望**  
参评户型:央璟四室两厅约115平方米

户型特点:作为翡翠东望的主力户型之一,该户型南北通透,采光条件极优,实用率非常高。卧室无对门设计,极大地保护了各个房间的隐私。并且,该户型极大地利用了空间的合理性,将115平方米打造成舒适4房,既可满足改善型需求,在房价高企的时期,也在一定程度上控制了人们购房成本。



**10 楼盘名称:碧桂园·铂悦府**  
参选户型:A户型四房约114平方米

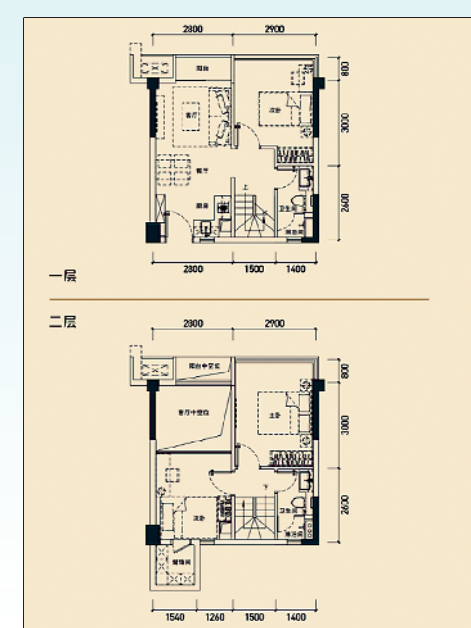
户型特点:作为114平方米的实用大四房,是“二孩时代,三代同堂”的置业选择。主卧270度的飘窗,私享美好二人世界;卧室、客厅分区,动静设计分明,一家老小居住舒适;双阳台设计,270度景观大阳台,通风采光优良;生活阳台连接厨房,优化提升生活品质。



**13 楼盘名称:华堂九里**  
参选户型:D户型三房两厅约49平方米

户型特点:开发商联袂矩阵纵横设计、筑博设计等大师团队打造的49平方米三房LOFT,4.5米挑高,外连独立阳台,通风采光俱佳;一楼生活会客,二楼宁静休憩,主宾区分隔,能任意转换生活形态,房间内餐厨一体的设计,极简享受烹饪乐趣。

整体户型方正舒适的49平方米LOFT公寓,双层挑高客厅,适中的面积非常适合投资及居住。



**11 楼盘名称:旭辉江山墅**  
参选户型:B户型四房两厅约125平方米

户型特点:户户南北通透保证每户通风采光无遮挡,超35米阔绰楼间距,保证居住私密性的同时还能实现户户朝南,实现舒适居住享受。

而且户型方正实用,面积125平方米改善精装四房,是区域内最具优势的户型,户型方正,大面宽,大阳台,阔绰尺度,均带景观阳台,全飘窗设计面积赠送大,加大户型使用面积,提升了舒适度。



制图/黄绮文