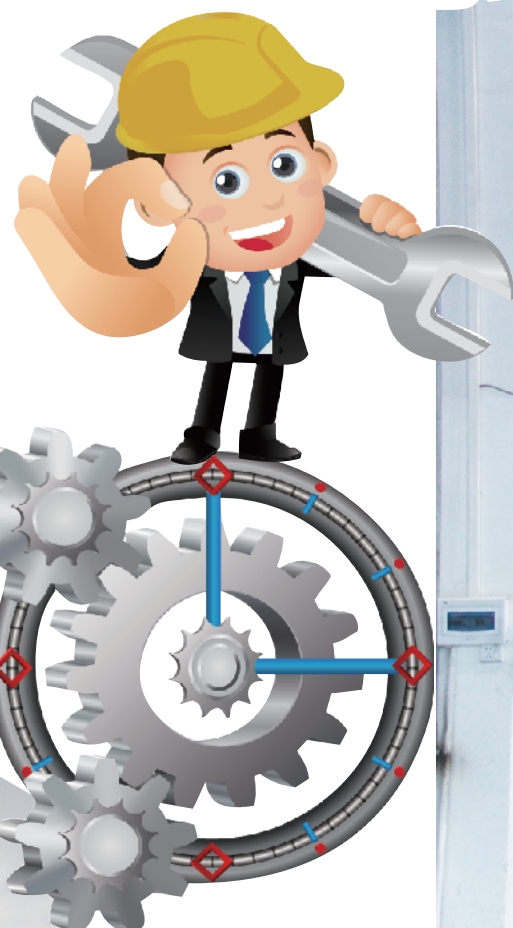


梅州市梅县区城东镇拉动创新“引擎”

打造高端装备制造业“梅州名片”

“2月10日开始复工,3月2日全面复工,我们的产能已经恢复到了90%,上半年订单完成率达到100%。”走进梅州市梅县区城东镇BPW(梅州)车轴有限公司,各条生产线一片忙碌。公司副总经理黄阮茂告诉记者,这是真正的“梅州智造”。

BPW(梅州)车轴有限公司是梅县区城东镇发展高端装备制造产业的一个缩影。作为“广东省机电专业镇”,近年来,镇党委政府积极落实市区创新驱动扶持措施,推动企业技术改造转型升级,逐步形成机电产业集群,打造出一张靓丽的高端装备制造业“梅州名片”。目前,城东镇已培育聚集了4家规上、5家规下机械制造企业,2019年4家规上企业实现产值14.99亿元,占整个梅县区规上工业总产值的10.2%。



BPW(梅州)车轴有限公司满负荷生产



本版制图/潘刚

一个龙头企业辐射带动整个产业链条

BPW(梅州)车轴有限公司成立于1995年12月,是德国BPW公司控股的中外合资企业,主要生产经营各种规格型号的刚性悬挂车轴、空气悬挂车轴及车轴关联零部件。该公司先后获得“高新技术企业”、“广东省转型升级示范企业”等荣誉,更重要的是带动了上下游整条的产业链。

“记得当时是大年三十,相关部门和镇里送来了土地证。”伴随企业一起成长的黄阮茂回忆起公司成立之初的情景,感慨又感动。他说,如果没有市、区和当地政府细致周到的服务,企业很难发展到现在的规模。记者了解到,从1995年至现在,BPW(梅州)车轴公司已从第一期发展到第八期,员工从一开始的30多人发展到800多人,占地面积扩展到17万平方米,拥有世界先进的闪光对焊、高精度数控加工和检测设备,在全国建立了300多个售后服务网点,产值累计突破100亿元。

“BPW(梅州)公司的发展其实非常不容易,因为BPW德国总部要从市场、技术、管理等各个层面进行考量作出决策。”黄阮茂说,为推动BPW(梅州)车轴公司的发展,梅州市和梅县区的领导多次率队到德国总部磋商,并在土地审批、用水用电用工、政策扶持等方面给予了大力支持,这些深深打动了德国总部的高层。2018年至2022年,德国总部再次决定投入5.4亿元进行第八期的增资扩产。

创新驱动是企业发展的动力。多年来,BPW(梅州)车轴公司先后搭建了市级、省级企业技术中心、省级工程技术中心,2018年BPW亚洲研发中心也落户梅州。目前,该公司获得各项专利30多项,拥有各类科技人才100多人,实现了从“制造”到“智造”的飞跃。

更难得的是该公司自身发展的同时,还辐射带动了梅州10多家上下游汽车零部件配套企业的发展,每年实现配套产值5亿元左右。

梅县区庆达实业有限公司是一家以汽车零部件研发、生产为主的企业。由于产品质量和性价比兼具,受到产业链条企业的青睐,公司发展势头强劲。2019年11月,该公司新建的第二期厂房生产线正式投产。

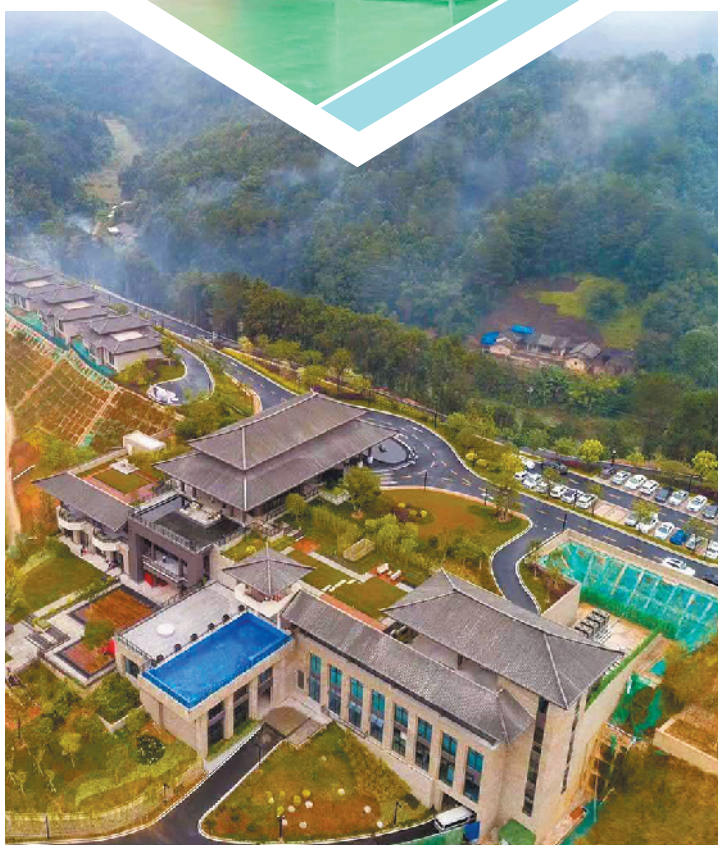
“受疫情影响,我们2月10日开始复工,目前员工到岗率98%,生产恢复到95%。”梅县区庆达实业有限公司总经理陈金胜介绍,疫情期间,在市、区相关部门多次上门了解复工复产情况,城东镇还提供了口罩、测温枪、消毒水等物资,这些为企业生产逐步走上正轨提供了很大的帮助。

采访中记者了解到,庆达公司二期是2019年广东省重点项目之一,得益于城东镇党委政府和有关部门的高效服务,项目在最短时间内实现了投产,跑出了“梅州速度”。“2018年完成摘地和三通一平,2019年2月动工建设厂房,不到10个月完成设备采购和生产线调试运行。”陈金胜说,“梅州速度”后面体现的是党和政府扶持实体经济发展的决心。

“疫情对企业生产有一定的影响,但国家到地方各个层面都在关心我们企业,这让企业感到温暖的同时,也更有信心共克时艰。”陈金胜介绍,目前庆达公司的订单已经排到了6月份,本周还有部分设备将从湖北运回,然后马上调试安装,接着全线投入生产。同时,他也表示疫情过后,实体经济的发展是“危中有机”,关键要细分市场、做专做精,踏实走好每一步,实现“危”与“机”的转化。



梅县区庆达实业有限公司加紧生产



▲湖塘古梅梦景项目

一个园区形成高精尖产业集群

在城东镇205国道旁,广东振声高科技工业园正如火如荼地建设,一栋栋漂亮的厂房拔地而起,既大气又美观。

据园区负责人、广东振声集团副总经理吴文武介绍,该园区计划投资2.1亿元,2019年8月动工建设,目前已完成四栋厂房和一个智能展示厅的主体建设。

“园区内包含智能机器人、5G智慧杆、电线电缆、包装耗材制造五个板块,每个板块由集团旗下不同的公司负责,形成立体式的高精尖产业集群。”吴文武告诉记者,智能机器人制造方面,以装备数字化技术研究为主,生产全自动的农用山地机、包装机、真空冷冻干燥机等系列机器人;5G智慧杆则是基于目前国家对5G技术的应用和推广,研发的集5G信号覆盖、光伏能源、PM2.5检测为一体产品;电线电缆制造方面,以知名品牌“巨梅”缆线为龙头,通过技术改造和提升,打造缆线制造新产业;包装耗材方

面,主要生产和供应梅州市场需要的柑桔纸箱和乳胶手套。

记者观察到,虽然受疫情的影响,但园区在相关部门和当地政府的帮助下,建设进度丝毫没有放缓。“我们是2月24日开始复工,在做好防控的前提下,每天有70多人在现场施工。”吴文武介绍,目前展示厅已经在进行内部砌墙和装修;其他厂房的生产线都已订购,近期将运回安装调试,其中缆线方面已经在试生产了。

广东振声高科技工业园是城东镇打造高精尖产业集群的又一个“新军”。目前,城东镇高端机械制造业有BPW(梅州)车轴、梅县区雄辉实业、梅县区庆达实业、梅州伟耐耐磨材料4家规上企业;2019年实现产值14.99亿元,占整个梅县区规上工业总产值146.87亿元的10.2%。另外,还有钧耀机械、伍友机械设备、梅县区中东风械厂、梅县区城东风械制造、梅州市鑫农机械制造5家规下机械制造企业。



▲湖塘千年古梅

一棵千年古梅激活一个文旅产业

一树古梅,香溢满城。除了打造高端装备制造集群,城东镇还积极发挥当地的自然和人文优势,打造文旅康养产业。城东镇湖塘村,有一棵国家一级古梅树,授名为“湖塘官粉”。湖塘古梅1985年被发现,经专家考证为“宋梅”,树龄千年,被编入《中国梅花》,这也是广东树龄最长的古梅树,在全国也屈指可数。每年花期,观者甚众,湖塘古梅成为梅州著名的一景。

为充分挖掘和利用古梅文化资源,打造幸福富民产业,近年来城东镇引进珠光集团打造“古梅梦景”文旅产业项目。据了解,该项目主要包括:客家梅文化园区、山地体验区、养生度假区、主题度假区、精品

酒店区、生态休闲区、梦里桃源区等功能分区,包含梅园创意园、欢乐水寨、梦里梅乡、十里梅园、生态湿地、山地休闲步道等,是集休闲、养生、健身、娱乐、观光、度假、于一体的文化旅游产业园。项目工程经理朱纶发介绍:“客家梅文化园的古梅广场正在进行勘探和设计,周边的配套设施建设正在加紧推进。”同时,朱纶发表示当前项目正在全力抓好复工,本周将有120多名工人回到工作岗位,全力推动项目的建设。

“我们通过古梅梦景项目的建设,推动湖塘美丽乡村和乡村振兴的建设,把湖塘村打造成特色精品村,以文旅产业增强镇村发展内生动力,形成群众增收致富的长效机制。”城东镇有关负责人说。



广东振声高科技工业园