

# 睇真啲！超有用

## “方圆互补”原则

如果你块面圆嘟嘟，面部线条柔和，选择墨镜时，就应该遵循“方圆互补”原则，窄框大尺寸墨镜就最啱你啦！大宽度的镜片可以遮住圆脸型人面部最宽部分，打造面型轮廓感，降低面部圆润，比人一种上宽下窄视觉效果。呢种墨镜最好选择黑色、棕色等相对深色镜片，可以增加神秘感，令面部睇起身更加精致。另外，自带复古效果猫眼墨镜都非常适合噶。猫眼墨镜框架有棱有角，独特的上扬造型，可以更好的修饰圆脸面型，戴上之后会俾人俏皮可爱嘅感觉。

BOLON BL3081



BOLON 方形墨镜 BL5058



BOLON 方形墨镜 BL3113



GM 猫眼 COOKIE-01



GM 猫眼 COOKIE G6

## “高级脸”再升级

方形脸，作为模特T台show上出现频率最高一种面型，又被称为“高级脸”。因为骨骼和轮廓分明，面部就相对立体，但容易俾人冷漠、厌世嘅感觉。如果你想呢份高级感再升级下，可以选择上宽下窄嘅微猫眼墨镜，展现属于方形脸独特嘅酷飒风，感觉硬朗又有气势。如果想提高亲和力，可以同圆脸嘅“方圆互补”原则一样，选择与面部线条相反嘅圆形墨镜，例如飞行员墨镜就十分适合！呢种墨镜镜片外侧比较宽，靠近鼻处逐渐变窄，呈现泪滴形状，墨镜圆润嘅弧度，将方形脸原本嘅棱角修饰得更加柔和，从视觉上减弱“方正”嘅视觉效果。

GUCCI 圆形镜框眼镜



GM GABEE (方形款)



GUCCI 圆形镜框眼镜

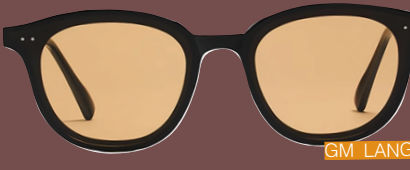


## 大镜框显脸小

如果你面型瘦长，额头、颌骨宽度基本相同，脸宽小于面长的三分之二，咁你就係长脸型啦。因为长脸的面部中间有较多留白，中庭偏长，缺少短脸嘅幼态感，会显得个人消瘦成熟。所以对于长脸人嚟讲，要尽量从横向拉伸面部线条，记得避免选择又短又窄嘅墨镜啦！Oversize款嘅大框架墨镜，可以将长脸嘅视觉集中点放喺面部中间，拉宽太阳穴，柔和脸部线条。其实只要眼镜框够宽够大，无论係圆形款或者係方形款式，都非常适合长脸嘅朋友。



GM LANG



GM LANG



【防晒】GM 茶褐色墨镜

## 彩色镜最夏日

椭圆脸其实就係我哋经常讲嘅“鹅蛋脸”，面型标准，整个面部线条流畅，轮廓匀称，有圆润嘅下巴同高颧骨，五官比例优越百搭。如果你係呢种面型，恭喜你，睇挑选墨镜时唔需要有太多顾忌，基本所有款式嘅墨镜都可以轻松驾驭。你可以根据自己嘅喜好，睇颜色上进行不同的选择。百搭嘅灰黑色系、茶褐色系，对于紫外线和红外线嘅吸收能力高，夏日防晒能力强；根据自己嘅肤色，选择彩色墨镜，会更加潮，充分显示夏日风情。

# 靚look倾城 索爆夜场

电视剧《一舞倾城》上线，大家就俾里面灯红酒绿、华丽奢靡画面吸引，剧中的靓女晚晚都要穿到靓爆镜，相当养眼。虽然故事背景嘅八十年代，但入面嘅靚look造型元素，放喺今时今日嘅潮流圈中依然好出色，帮你夜蒲扮靓打晒版。

郭玮/文  
《一舞倾城》剧照/图



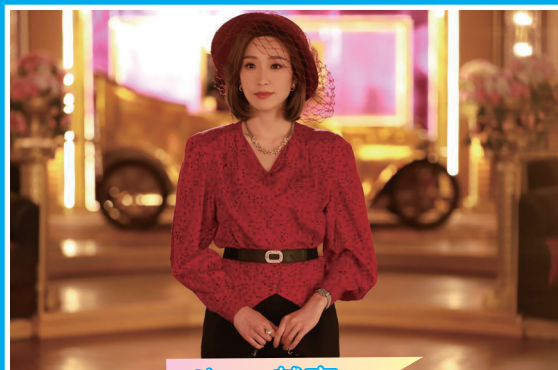
## 牛仔busy

无论边个时代，牛仔元素都係穿搭法宝，唔会轻易过时。尽管佢係从劳动工人嘅工作服中演变而来的，但却有一种神奇魔力，可以令自己从“万国城”各种破镜靓衫中脱颖而出。水洗做旧嘅渐变牛仔色，复古、怀旧有岁月蹉跎嘅味道，靛蓝嘅单宁牛仔就睇新醒神，俾人活力满满嘅视觉感。睇争芳斗艳嘅夜场上，女主角穿上修身吊带牛仔背心，尽显身材曲线与最有魅力嘅天鹅颈与锁骨，将自己嘅个人魅力发挥得淋漓尽致。呢件衫布料虽少但牛仔布够厚实，小露性感但唔会太暴露，令人观感舒适。牛仔外套中性百搭，女孩子会好有型，下半身可以搭配长裙、短裤，各有千秋，同T恤叠穿或者单着都会有唔同嘅感觉。男士搭配牛仔就随性有干劲，牛仔上衣同一色系嘅牛仔褲衬成套装，即刻年代感翻倍，插袋、扮chok就原地变“华弟”，成为风靡万千少女嘅梦中型男。



## 少女pink

无论在什么场合，少女系穿搭一定唔可以缺少嘅元素就係粉色。夜场新秀KK登场嘅时候，一袭粉嫩pink pink纱裙瞬间吸引大家注意力，穿出纯情、禁欲、娇羞嘅感觉，charm到在场男士魂都飞埋。“细细粒”嘅玫红纱裙就够晒亮眼，显白活泼嘅配色将佢“百变小魔女”嘅形象诠释得好到位。粉色系嘅女仆装俾观众惊喜，粉红搭配白色，减龄绝配，加埋唔过膝嘅短裙设计，穿上就到位。粉色系嘅女仆装俾观众惊喜，粉红搭配白色，减龄绝配，加埋唔过膝嘅短裙设计，穿上就到位。有人在意你嘅年龄身高。有粉色元素装身，单眼wink、“手指枪”，美少女战士造型狙击人心。



## Sharp就赢

剧中靓女如云，个个为咗抢眼使出法宝。大露肩显事业线，超贴身晒小蛮腰，最犀利嘅就bling bling的质料，会睇到你眼花撩乱！加入宽肩、高腰、连体等时尚元素，呢啲服装就算放喺今时今日都相当炸场。想展现自己的年轻和张扬，你可以选择红、绿色系嘅小亮片嘅服饰，一定令人过目不忘。觉得闪眼纯金嘅颜色容易显得俗气，咁就係在中间用黑色中和，嘅保留金属感嘅基础上，有露肩显腿嘅设计，一条黑金系靓裙，令人气场倍增。纯色嘅闪片，饱和度和降低的色彩，低调但不至于变成“小透明”，可以俾人更加知性嘅感觉。