

策划:骆辛、曾敏妍
统筹:曾敏妍
执行:黄译萱、饶禧、张子殷、
王慧诗、汤唯闻、吴雨晨、郭
玮、秦丽莹

花花世界 春光无限



云台花园

地址:白云区云山南路5号
营业时间:周一到周日 8:00-18:00

油画花园

走进白云山脚下云台花园,就好像闯入充满明媚春光油画里,姹紫嫣红的花田、中西合璧建筑,形成错落有致景观,色彩好似打翻调色盘一样丰富。门口飞瀑流彩,係由鲜花和流水组成,嘅广州园博会期间,十万株郁金香竞相绽放,唔同色彩嘅郁金香有着各种寓意美好的花语。漫步到滘湖边,大片花圃同风车小屋,令你仿佛置身“风车之国”;高耸罗马廊柱,水晶叶闪闪冷嘅喷泉,一秒带你去欧洲;廊柱背后的山坡遍地郁金香、玫瑰花,更係出片胜地。这座缤纷的花园里,还有橙红色的虞美人、紫色的薰衣草,总有一种花色能打动你。

图片贴士 你可以坐低、路低,细闻花香,或者让镜头置身花丛中,用花朵做相框,衬托纯粹嘅天空同美丽嘅你。

黄译萱/文 饶禧、张子殷/图

又来到属于花城嘅季节!三月嘅广州,满城飞花,各色鲜花争奇斗艳,每年都会给我们一些惊喜,令大家睇都唔厌。就等可乐君化身“花海收藏家”,带大家走入广州的花花世界。



海珠湿地公园
地址:海珠区南洲街道新滘中路168号
营业时间:周二到周日 9:00-17:00(18:00开始清场)

浪漫花海

被誉为广州“绿心”嘅海珠湿地,这个时候“圈粉”力十足!湿地中各色花花会同期绽放,长3.2公里嘅宫粉紫荆花带,近10亩嘅樱花十里缤纷观花大道,让湿地变成梦幻粉色花海。由北门行入去,往贯览桥方向寻去,嘅石榴岗河两岸,你会睇到漫天嘅宫粉紫荆花林,带淡雅花香嘅春风特别会撩拨人;靠近南门嘅鹭鸟汀,唔单止係观鸟最佳点,仲有层层绯红嘅一大片樱花林,吸引成群结队嘅蝴蝶同蜜蜂,专属于湿地特色嘅相思鸟都来寻欢。湿地公园面积可观,行到边嘅时候,可以搭手即停嘅穿梭观光车,体验花海中飞奔的快感。

图片贴士 企喺花海中,用仰拍角度拍出满屏粉红;行上桥上,就可以靠到枝头嘅粉紫花朵,随手拍都可以收获一张漫画氛围嘅靓相。湿地里樱花树唔算高,相当适合穿上传统服饰来打卡,记得带上帽子、扇子做凹造型“道具”,来一组春日粉红大片。

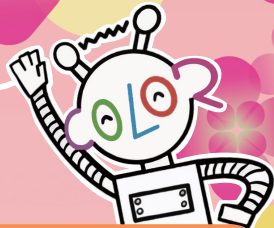
洲头咀公园
地址:海珠区滨江西路26号
营业时间:周一至周日全天开放

黄金花道

位于珠江三江交汇处嘅洲头咀公园,被誉为“海珠十景”之一。除咗可以欣赏一线江景,这段时间仲可以睇到“春风十里黄金花醉”嘅美景。从环岛路到滨江西路间,无论係车行道定係人行道,一路都是热烈绽放嘅黄花风铃木,骄傲地展示花城广州嘅春和景明。这边还有绿道,适合大家去跑步、骑车,边赏花边松松养,养眼解解压。绿道的其中一段,左手边有宫粉紫荆,右手边有黄花风铃木,粉黄相间嘅花径,这里算是独一份。

图片贴士 黄花风铃木花期比较短,三月份开得最盛,大家要抓紧时间去赏花。这边花树成片,无论散步定係野餐,镜头中的你都能被黄金花围绕。

春光正好 广州赏花地图



越秀区



中山纪念堂

#自带舞台讲故事#



陵园西路/广州起义烈士陵园

#英雄花开英雄路#



光孝寺

#千年古寺遇繁花#



农讲所

#“屋顶”赏花最佳机位#



麓湖公园

#童话世界嘅入口#



海珠区



海珠湿地公园

#漫画里嘅春日#



磨碟沙公园

#广州塔同框机位#



海珠湖公园

#江畔“美丽传说”#

洲头咀公园

#滨江黄金花道#

天河区

华南农业大学

#学历最高嘅花海#

华南植物园

#春日赏花“天花板”#

赏花线路

地铁1号线:西门口站(光孝寺)—农讲所站(农讲所)—烈士陵园站(陵园西路/广州起义烈士陵园)
地铁2号线:纪念堂站(中山纪念堂)
地铁3号线:五山站(华南农业大学)—大塘站(海珠湖公园)—沥滘(海珠湿地公园—南门)
地铁4号线:海傍站(海傍水乡)
地铁6号线:植物园站(华南植物园)
地铁8号线:同福西站(洲头咀公园)—赤岗站(磨碟沙公园)
地铁18号线:龙潭站(海珠湿地公园—北门)
地铁21号线:水西站(创业公园)
公交:云台花园站或白云索道站(云台花园、鸣春谷)
公交:白云仙馆(麓湖公园)

黄埔区

创业公园

#前方到站樱花站#

云台花园

#莫奈的后花园#

白云区

白云山鸣春谷

#繁花栖息地#

海傍水乡

#春天新作的油画#

番禺区