

“花雕”迷人眼

花花元素用在妆品当中,总能给人不少惊喜,令化妆成为一件开心又有仪式感的事。国产彩妆品牌在花元素方面的创意,可谓花样百出,新晋彩妆品牌凭借华丽的立体花浮雕造型,成功俘获唔少人的少女心。甜蜜梦幻、清新淡雅、樱花甜心……但嘅修容粉、唇釉、眼影等彩妆品,都会根据节日变换主题。包装靓到唔舍得打开,just望到心情都靓嘅!有啲彩妆惊喜不止在包装,Cheerlor(雪芙露)嘅天使花浮雕眼影盘,包装精美复古,每一款眼影都有专属雕花,朱古力脆香米造型的高光,就成为全盘亮点。使用前记得搅匀脆米,高光上脸即时爆闪,成个过程仪式感十足。

花知晓雕花镜子口红

Cheerlor天使浮雕外包装

做迷人
Spring
lady

花香迷人

散发着花香化妆品,迅速吸引咗我哋嘅注意。香奈儿一直爆火嘅“山茶花限定”口红系列,上嘴有山茶花的淡淡花香,让你仿佛置身山茶花丛中,令自己同亲密的人都心动。限定系列仲会按照唔同嘅花香打造对应的花色,例如暖粉木质感的玫瑰色、绽放的烈焰红玫瑰色。作为化妆最后一步,喷上花香味的香水,让你仿佛从花丛中走来。有的商家推出对应唔同城市花味的香水系列,例如梅森马吉拉嘅“花卉市场”,跟花城广州对应,令大家嘅使用时更有代入感。“花卉市场”前调有清新的绿意与淡淡花香,似足踏入公园时扑面而来的花草香,中调、后调中,茉莉、玫瑰、小苍兰等各种花香纷沓而至,跟春天的广州繁花盛开那份浓浓春意如出一辙。

香奈儿限定山茶花口红

梅森马吉拉花卉市场



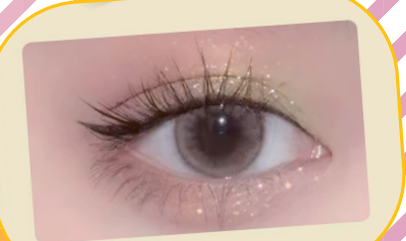
香奈儿417右山茶花

香奈儿337粉山茶花



生机勃勃的春日,百花齐放迷人眼。其实这份迷人,还可以变身我哋日常打扮的元素。春季妆品中,会有唔少充满花元素嘅新品,帮你化一个充满元气与花香的靓妆,秒变迷人Spring lady!

晓禧/文 品牌官网/图



花系元气妆

春日百花盛开,我们试下用鲜花配色嘅化妆品,化个“花花少女”元气妆容。想打造粉嫩妆容,记得选择低饱和度嘅粉色系腮红,搭配咖色、橘色眼妆,让粉嫩度加分。一款粉嫩的腮红,係少女元气妆容嘅灵魂。毛戈平新推出嘅渐变腮红,颜色从温柔嘅肉粉色渐变到纯欲嘅杏橘调,随着角度转变可以嘅两边面部见到微微细闪,显得皮肤更通透,元气少女秒get!春天不止有“pink lady”,我哋仲可以用多彩嘅搭配,大胆玩妆。特别是眼妆,清新嘅妆容在户外郊游、野餐时好容易出片。眼影可以入手像诗蒂妮“八色仙人掌”这样的眼影盘,粉红、粉绿色碰撞,绿色点缀眼睛后半部分,与低饱和度嘅粉绿混搭,最后用bling bling闪粉“定妆”,灵动嘅“春日花仙子”妆容就完成。

粉色限定
饮品PK赛!

转眼又到浪漫春季,好多品牌都相继推出“粉色限定”饮品。各式各样嘅pink元素令人少女心爆棚,Color团队今期一口气买晒近排最hi嘅粉色饮品,睇边款既有高颜值,又有好味道啦!

晓禧/文 黄译萱/图 郭玮/模特



高颜值

粉色包装自带浪漫氛围感,至臻少女心。

库迪“粉椰系列”梦幻透亮的浅粉look,肉眼可见的啵啵小料,颜值上已经赢晒,成功狙击在场的Color测评人。马蹄爆珠同清爽椰子水搭配,清爽又解腻,一啖入口仿佛有“初恋”的味道。“粉椰啵啵”係将椰子水同粉椰水混合,双重椰味更浓郁,而“粉椰啵啵”就品如其名加入小料啵啵,饮起来口感更丰富。两款颜值不相伯仲,成功当选当日的人气王。

星巴克“可甜草莓生咖”这款樱花新品“可甜草莓生咖”,经典浪漫的粉白搭配,纯白的奶沫顶,可以感受到满满的春日气息,底部係粒粒草莓果肉,令你搵翻一颗少女心。初入口有阵阵椰香味,随后酸酸甜甜的草莓果酱涌上心头,不过咖啡味似乎“隐藏”咗啲,味道更似草莓味乳酸乳,钟意酸甜口味嘅朋友可以大胆入手。



性价比

当有颜值有实力嘅饮品越来越贵时,hold得住价格嘅靓靓pink饮品,就成为大家嘅首选啦!

瑞幸“瑞幸樱花拿铁”玩咗成年“9.9元大战”的瑞幸,最近就推出咗“瑞幸樱花拿铁”,成为今场全场唯一一杯樱花味道嘅粉色咖啡。经典嘅雪顶顶层同浓缩咖啡,加入咗樱花糖浆。不过樱花味道稍淡,搅匀后就係千篇一律嘅甜茶咖啡味,粉嫩颜值更胜于味道。

一点点“蔓越莓奶绿”出场即巅峰,蔓越莓糖浆沿着杯边流下,同粉奶绿形成分层,高颜值影相轻松出大片。入口係酸甜浓郁嘅果酱味,越往后味道越偏向茶味。担心果酱太腻的朋友,可以将茶底换成乌龙或者四季春茶,饮起来味道会更清新。

蜜雪冰城“草莓椰奶露”“雪王”蜜雪冰城新推出嘅“草莓椰奶露”加咗啲啵啵,竟然都唔係10蚊,不愧为性价比之王。一啖入口好似搵翻童年最中意嘅草莓酸奶嘅味道,借着啲啵啵嘅嚼劲过下口瘾,又可以满足“寂寞嘅嘴巴”,心情都靓咗。



口感正

“始于颜值,忠于口味”。尽管靓靓的外表可以吸引唔少人,但口感始终係一款人气饮品嘅首要条件。

奈雪星球“草莓白米麻薯”经典款今季返场,草莓奶加入“小心思”白米古力,奶香口感更加醇厚丝滑,草莓香同巧克力香交错,但又唔会太甜腻,香糯拉丝的米麻薯饱肚,饮落满足感拉满。

喜茶“清爽芭乐莓”喜茶的水果茶有口皆碑,今期芭乐果茶系列回归,加入葡萄冻开呢成“清爽芭乐莓”,让原本清爽的果茶口味多咗春日水果嘅加持。美中不足嘅係,一路用开真材实料嘅喜茶,呢款果茶入口会饮到葡萄皮的涩味。除咗经典老款的味道有保证,我哋仲可以diy最适合自己嘅pink味道。

奈雪“粉月兔”近排超hit,就係网友自制嘅隐藏款,草莓奶冻加上啲啵啵,选择灵魂五分甜,入口有淡淡清香。粉嫩的奶茶,再加上嫩滑草莓奶冻,有种“初恋白月光”嘅感觉,春日打卡饮品唔係佢莫属。