

亚运城板块迎来新货补给

去年成交热盘的第一位是亚运城板块,不过广州中原研究发展部分分析指出,去年亚运城成交主要集中在第一季度,尤其受2018年12月推货过千套刺激,但去年下半年供应放缓,影响整体成交回升。在这个“五一”,亚运城板块终于迎来全新盘,中海左岸澜庭推货主力为84-91m²的刚需单位,亚运城·天韵则最后在售89-167m²的江景单位。

■新快报记者 何璐诗

中海左岸澜庭

项目地址:广州市番禺区亚运大道北砺江旁

主推户型:84-91 m²三房

价格:待定

项目坐落于亚运大道北侧,紧邻亚运城,离莲花港口以及地铁海傍站约3公里。全盘6栋住宅,打造“低密高绿”森林公园式社区,精装交付四开间全朝南纯三房。项目设有室外运动场、专业健身会所、泳池等。以“轻氧健身”为主题的室外运动场。花园环绕的泳池,配有儿童池和成人池,并设有花园咖啡吧和休闲卡座,周末可以在泳池度过亲子时光。针对孩子们的好奇心和求知欲,中海左岸澜庭的儿童树屋乐园开发线上“自然



课堂”,园内植物各自配有标识牌,扫码即可阅读对应介绍,让孩子们在游玩中增长知识,在探索中与万物自然生长。

商业配套方面,3公里外有即将

开放的新华里2.8万m²里享mall,包括高格调书店、巨幕影厅的影院、文创精品及特色餐饮、连锁餐饮品牌旗舰店等。该项目5月1日正式开放营销中心。

亚运城·天韵

项目地址:广州市番禺区康体路亚运城(地铁海傍站A出口)

主推户型:84-91m²三房

价格:26000元/m²起

项目在上月底加推天韵2号楼三房户型。项目在地铁海傍站旁,3/4/8号线(规划)三地铁交汇。项目北面距离砺江仅100米,与大小浮莲山隔江相望,南面是莲花山水系——裕丰河,可远眺虎门二桥的壮阔景观。从教育规划上看,项目配备8所幼儿园、5所小学、4所初中、2所高中,亚运城配置的四所广铁一中,包括已经开学的番禺校区(初中+高中)、天成中学等。周边商业配置成熟,6万m²的亚运城广场(购物中心)、3万m²国际商业街,入驻商家包括万达影院、KFC、星巴克、澳门街、人人乐进口超市等,吃喝玩乐都能在区内解决。

花都滨水新城 平层复式任君选择

花都滨水新城有着广州北站、白云机场、花都区中轴CBD的加持,今年继续成为楼市的供需热点。桐悦、兰园·凤翎台、奥园誉湖湾等,均有刚需、改善型的平层和复式产品迎接五一。无论城市枢纽的空间规划,还是围绕花都湖的产城融合,花都滨水新城给了很重要的篇幅,价格属于区内中高端,目前在售的阳光城兰园·翡丽湾、奥园誉湖湾等均价2.7万-3万元/m²不等。

■新快报记者 何璐诗

兰园·凤翎台

项目地址:广州市花都区凤凰南路

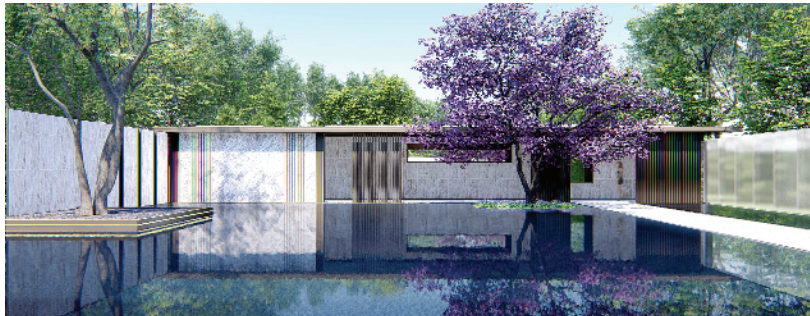
主推户型:86-117m²三至四房

价格:待定

项目距离地铁9号线清布站约900米。西面毗邻4300亩花都湖畔、湿地公园,整体布局结合原生态优质景观资源与人工造景,定位为健康生态的人居。项目由5栋高层住宅和配套设施组成,规划通过多轴线视线通廊体系设计,增强外景与住宅的黏性,全面提升园区观景性。小区结合景观

贯穿全区为每栋高层入口量身定做双酒店式大堂,提高居住生活体验仪式感。星空连廊以及中央互动水景,使小区无论白天还是黑夜都具有观赏性,连廊更加入无障碍斜坡,与景观跑道形成一体化的健康之路。从入口广场到入户空间,林荫步道到中央花园,形成多层次的空间序列,让业主更能体味自然。项目的物业管理是雅居乐物业。目前项目已开放营销中心,预计5月正式开盘。

阳光城兰园·翡丽湾



项目地址:广州市花都区凤凰南路汇沣水产市场B栋喜盟国际影城东侧50米处

主推户型:90-121m²三至四房

价格:27000元/m²起

作为真正的花都滨水新城湖畔“地铁房”,阳光城兰园·翡丽湾距9号线莲塘站不到500米,2站到区府,3站到白云,4站到机场。根据“南望湖+地铁口+区府芯+学府居”的定位,项目毗邻3大公园,包括占地4300亩的花都湖公园、占地538亩的花都湖湿

地公园以及占地456.32亩的马鞍山公园。西邻高铁枢纽,东接空港经济区。楼盘门口就是田美城生活广场,包括喜盟国际影城、麦德龙、汇沣水产市场等配套。项目离大润发和花都区人民医院(三甲)大约5分钟车程,10分钟车程可达区政府,15分钟直通融创文化旅游城。教育方面,项目配套15班幼儿园让业主小孩无缝接驳学前教育,东边有广大附中,在花都区稳居前三;南侧是黄冈中学,全国前十的“超级中学”。

桐悦

项目地址:广州市花都区凤凰南(云峰大酒店旁)

主推户型:103-142m²复式

项目价格:待定

项目由华润置地、路劲地产、中国金茂联合开发,500米达地铁9号线清布站。项目主要特色为咬合复式户型设计。往日咬合式复式,多为奇偶层错向式采光,而项目的复式户型可做到在不影响赠送面积的情况下,奇偶层主功能区全南向采光,并保留南北对流通风设计。其中103m²复式偶数层,赠送面积近30m²,更配有双主套,每个套房更配有衣帽间、卫生间。教育配套方面,滨水新城将配套7间小学,5间中学。除现有的5所小学,



在建的还有广大附小,另外还规划有一所国际小学;中学方面,除现有3间中学外,在建的还有广雅中学,另外还规划一所36班初中。医疗方面,项目2公里内配套中山大学附属仁济医院,广州市花都区人民医院、广州市中西医结合医院、花都区妇幼保健院数公里可达。

奥园誉湖湾

项目地址:广州市花都区广花路以东、花都湖以南、三向东路以北

主推户型:105-140m²湖景三至四房

价格:均价30000元/m²

项目一线邻花都湖,双地铁线配套包括规划中的地铁8号线延长线雅瑶站,距项目500米。此外地铁9号线花城路站距项目1.4公里,大概40分钟能达珠江新城中心。项目第一排住宅楼为

9层28米高,第二排住宅楼为20层60米高,形成高低错落的楼栋布局,楼栋间互不遮挡。项目5公里范围内有5所省一级的学校,23所中小学,并有7所幼儿园,项目本身配有15个班的公立幼儿园;项目4公里范围内有两家三甲医院。项目屋内装修标准包括智能门锁、智能开关面板、智能入户对讲机、燃气报警系统、厨余碎骨机等设备。