

火灾无情,建行有爱

建行东莞石碣支行为客户挽损2.3万元

【新快报讯 “很意外,没想到你们能够帮我挽损将近一半的资金,真的非常感谢!”客户罗小姐看着手中崭新的钞票,热泪盈眶,不停地向建行东莞石碣支行的工作人员致以最真挚的谢意。

现钞葬火海,急愁无处安

“我这些烧毁的钱,你们这能兑换吗?我到了好几家银行,都没能成功兑换,你们一定要帮帮我!”7月10日,乌云密布,大雨滂沱,一位拖着疲倦身躯,泪眼汪汪,手持着一黑色塑料袋的“特殊”客户走进了建行东莞石碣支行营业厅。

“这该如何是好啊?”坐在等候区的她显得异常的焦灼,颤抖着双手把塑料袋打开向支行大堂经理展示着烧毁程度不一的现钞,嘴里还哆嗦着。大堂经理见状便第一时间迎着客户至“劳动者港湾”休息片刻,并递上一杯热水,安抚客户的情绪,了解客户情况。

据了解,客户罗小姐租住的公寓发生了一场小型火灾,火灾虽已被扑灭,但存放在房间柜子里的5万多现金却遭受了不同程度的损毁。作为一个普通又平凡的劳动者,这些现金是她积攒多年所得,牵动着她一家五口生活的方方面面。

解愁有所盼,遇“建”有所依

“您别担心,这些烧毁的钱啊,我们建行会按照残缺污损人民币兑换标准

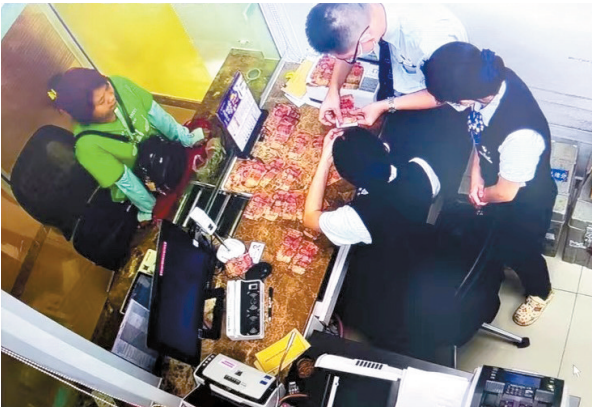
给您兑换,请放心。”支行的大堂经理信誓旦旦地向客户罗小姐说道。

随即,大堂经理马上向营运主管汇报情况,紧急帮助客户开通绿色通道。由于大量纸币存在不同程度碳化,能辨识部分太少,为了最大限度挽回客户损失,营运主管抽调了两位同事一同协助验钞,提高残钞辨别的效率。

展眉显欢颜,力赞专业强

“您好!这是为您成功兑换的现金,共计23500元!”经过柜面客户经理专业鉴定,细心甄别,归类封装等程序,耗时一个多小时,按照兑换标准,为客户挽回损失23500元。

“标准划一的动作,干练利落的速度,你们的细致认真,专业耐心让我佩服,在我心里建行服务就是最棒



的!”客户手中接过一叠崭新的钞票,感受到上面沉甸甸的辛勤与付出,仿佛生活的阴霾一扫而空,脸上的愁容瞬间舒展,对在座的工作人员竖起了大拇指连连称赞。

火灾无情,建行有爱,建行东莞石碣支行的工作人员用专业的业务素养和饱满的服务热情切实为客户解决困难,得到了客户的高度赞赏。这个暖心小故事,或许只是建设银行无数服务事迹中的一个缩影,却将建行服务的力量展现得淋漓尽致。(欧少花)

连续12年!新华保险上榜《财富》中国500强

新快报讯 7月25日晚,财富Plus APP发布了2023年《财富》中国500强排行榜。新华保险连续12年入榜《财富》中国500强,排名第137位。榜单期内显示,新华保险2022年营业收入达318.61亿美元。

今年的中国500强榜单采用与《财富》世界500强一脉相承的制榜方法,同时包括了上市和非上市企业。依据这个榜单及其数据,人们可以了解中国最大企业的最新发展趋势。据榜单显示,今年500家上榜的中国公司在2022年的总营业收入达到15万亿美元,净利润达到7171亿美元。

作为中投直管国有金融企业,新华保险始终牢记“国之大者”,坚持党的全面领导,主动融入国家战略。2023年上半年,公司累计实现保费收入1078.51亿元,完成各类理赔金赔付207万件,赔付理赔金近80亿元。已先后荣获《福布斯》世界500强、全球最具价值保险品牌前50强,惠誉财务实力评级A级评价等重磅荣誉,再次证明了新华保险在公司经营、品牌价值、可持续发展等方面的综合实力。(王宽)

邮储银行“绿色”金融助莞高质量发展

新快报讯 近年来,邮储银行充分发挥国有大行的责任担当,始终坚守服务“三农”、服务社区、服务中小企业的“三大定位”,聚焦邮储银行“五色”,狠抓“五大着力点”,实现服务实体经济能力再提升和再加速,在金融助力东莞实体经济高质量发展中充分发挥“邮储力量”。

以“四着力”助莞高质量发展

着力加强贷款投放,彰显服务实体经济的本色。通过积极向上级争取信贷资源、推动辖内实体投放扩面增量等,2022年,该行实体贷款净增规模近百亿元,实体贷款增速排名东莞地区银行同业以及全国邮储银行二级分行的前列。支持重大基础设施项目建设,全力支撑东莞轨道交通1号线、东莞城市管网、污水处理等“三重”项目建设。

着力支持产业集群,突出制造业当家的主色。创新构建“融资+融智”的科创金融服务模式,“十四五”期间将向东莞市战略性新兴产业集群企业、创新型中小企业、“专精特新”中小企业、专精特新“小巨人”企业等优质中小企业提供不少于500亿元的综合融资。瞄准东莞现代化产业集群,开展名单制营销,优化全流程服务,制造业贷款比重超过20%。

着力加速动能转换,提升服务实体经济的成色。始终坚守服务中小企业的定位,超额完成普惠小微“两增”监管目标,其中,普惠小微贷款增速排名邮储银行系统内全省第1位。加快小微金融服务机制改革,在全国率先成立科创金融事业部,成为广东省首家试点的二级分行,专精特新及科创企业法人贷款客户数量和贷款金额占比分别接近全部法人贷款的50%和40%。

着力开展产品创新,打磨服务实体经济的亮色。积极推动科技赋能。推动线上化转型,小额极速贷、小微易贷

等线上化产品均成为邮储银行服务实体经济的明星产品和热销产品,极大提升了客户服务体验。加速产品迭代升级。积极向上级行申请提升产品限额、审批授权等,中小企业贷款产品额度上限由5000万元提升至1亿元。推进整村批量授信模式。累计建成信用村518个,信用用户10773户。

为绿色低碳企业打造专属产品

近日,邮储银行东莞市分行在人民银行再贴现资金支持下,通过贴现产品“绿色G贴”高效对接,辅以数字人民币形式的资金划转,成功在东莞落地全国首笔“再贴现+绿票贴现+数字人民币”场景业务。

该业务惠及的首家企业是东莞市某环保科技有限公司,该公司是研发、生产终端净水和空气净化设备的绿色企业。企业负责人表示:“此次获得邮储银行‘绿色G贴’产品的支持,不仅可以通过‘绿色G分’扣减贴现利率,还得到人民银行再贴现政策资金的支持,进一步降低了企业的融资成本。叠加数字人民币放款,更是简化了企业的获贷流程,提升了资金划转效率。”

据介绍,“绿色G贴”是邮储银行践行可持续发展理念,为绿色低碳企业打造的一款专属服务产品,运用了数字人民币放款、绿色权益等多项创新应用服务场景。此次,邮储银行在人民银行再贴现资金的支持下,通过“绿色G贴”数字人民币场景,创新票据服务模式,为惠及更多中小微企业以及助力绿色低碳发展提供了新思路、新实践。该行表示,下一步将继续紧抓票据市场新机遇,加快拓展智慧票据产品矩阵应用场景,持续提升票据业务服务实体经济特别是服务中小微企业的质效,以实际行动为普惠金融高质量发展贡献更大力量。(田晓霞)

广告

小企业贷款·小微易贷

线上抵押贷

线上抵押快 邮储一键贷

额度高

1000万

抵押贷

纯线上抵押贷款

抵押率最高10成

准入易

正常纳税经营可准入

见房即贷

年利率低

年利率低至3.8%(单利)

灵活用

额度循环 随借随还

押品多

住宅、别墅、写字楼 等居住用房及商业用房

扫一扫更多惊喜

客户服务热线: 95580

网址: www.psbc.com

A股股票代码: 601658

H股股票代码: 1658

中国邮政储蓄银行

POSTAL SAVINGS BANK OF CHINA

广东省分行

GUANGDONG BRANCH