

# 新世界·天馥全维升级生活智慧与空间艺术

## 为城市奋斗者构建馥雅生活

潮涌湾区,白鹅潭江水萦绕,在承载千年底蕴中汲取城市向上的力量。在此深耕20多年的新世界中国,又一次用5.0均衡标杆作品,将生活智慧与生活情景完美交融,与城市共同构建有温度有态度的馥雅生活。



■126平方米户型客餐厅效果图。

### 均衡城市璀璨与烟火,用生活智慧关爱每一个成员

蓝图照进现实,白鹅潭CBD再进阶。白鹅潭大湾区艺术中心已进入竣工收尾阶段,即将亮相;白鹅潭商圈扩容,将携万象城、太古商业改变广州高端商业格局……这些赋予城市繁华,丰盈的配套和便捷的生活方式吸引更多人来此居住。真正实现工作、生活、娱乐的一体化复合多元CBD。

一座活力CBD需要一个能代言人居价值新高度的作品。

在洞察10万户家庭生活场景基础上,新世界中国将灵感用之于生活打

造的行动,新世界·天馥用5.0均衡系产品来呈现更多“生活智慧”。

当下,同样的产品面积段追求更多空间是一个时代命题,新世界中国同样也致力于对“空间效率”提升的研究与革新。不同于市面上的产品通过牺牲个别空间实用性而换来可观赠送率的做法,新世界·天馥均衡每一位家庭成员生活场景,通过合理的开间、进深规划,让居住者享有舒适的尺度、采光,充分感受到空间的爱意,也让每位家庭成员都能获得量身定制的优质居

住生活体验,成为家的主人。

房间朝南,向阳而生,新世界·天馥通过突破性设计“重新发现朝向”。让不同户型的主要室内空间都朝南向排布,尤其卧室空间,几乎做到了100%朝南。“清晨的朝阳能晒在窗前,傍晚的霞光能沐浴阳台,晒后的被子、阳台的花草,都能感受阳光的味道。”比如,89平方米三房带主套,四开间朝南,通透与风光并聚;107平方米的全南向四房,拥有灵活可变空间;126平方米四房,单边位5开间朝南,拥有约16米超级向阳开面。

### 美学样板间即将开启,300万元起解锁馥雅生活

建筑设计是为了让“居住者去生根”,新世界·天馥通过在品牌赋能、极致产品打造、优质教育资源、多维交通及区域发展等方面的绝对优势,让每一个与广州这座城市同行的奋斗者都能“馥雅前行”。

为满足各种支付力的置业需求,新世界·天馥设计有70~140平方米三至四房,享受大盘首发优惠后总价300万元起即可买三房。

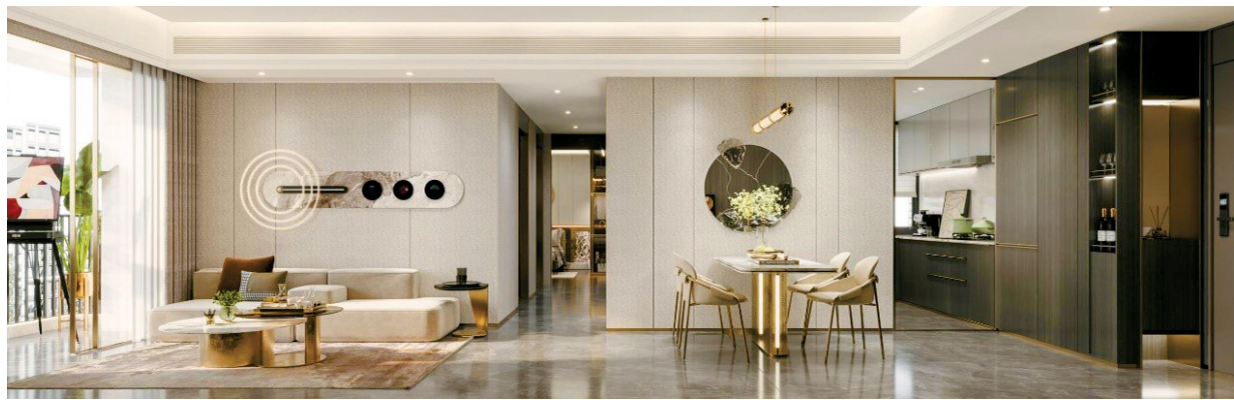
馥雅生活,还来自于交通、子女教育等实际的体验。

新世界·天馥所属招生街道范围内拥有省一级小学3所,分别为:西关培正小学、广州市真光中学附属小学、康有为纪念小学;根据上述3所小学初中排位分组,拥有省一级中学5所,分别为广州市第四中学以及广州市真光中学、广州西关外国语学校、广东实验中学、广雅中学初中部等(具体以当年入学政策为准)。同时新世界·天馥配建公立幼儿园。

新世界·天馥拥有便捷的多维立体交通。轨道交通方面,项目距离5号线始发站(滘口站)不到300米,线路始于白鹅潭CBD,串联淘金商圈、珠江新城CBD、金融城CBD;6号线通达越秀、天河;11号线(在建,预计2024年开通)大环线串联广州荔湾、越秀、天河、海珠各大核心区……另外,可通过“一桥四隧道”瞬达广州主城:珠江大桥直接接驳老西关,串联越秀淘金商圈、天河珠江新城CBD;如意坊隧道(在建)、珠江隧道、洲头咀隧道、聚龙湾隧道(规划),速联老西关、海珠西商圈。

据悉,项目目前已开启了VIP诚意登记,置业可尽享七重优惠,优惠后300万元买三房、400万元买四房,同时拥有新世界大手笔的顶配交标。项目实体板房也即将开放。届时,购房者不妨到现场见证新世界·天馥的用心与诚意。

(丁灿 梁茹欣)



■89平方米户型客餐厅效果图。

### 融合全球智慧交标,不为炫耀只为让生活更长情美好

双大堂设计,艺术馆级别的公共空间艺术装置;同源东塔、K11的智能呼梯等候;每一栋均配备专属物业管家。

集结全球顶尖品牌智慧的这些高品质元素引入,并不是为了炫耀,而是为了让生活更长情更美好。

新世界·天馥选用与上海汤臣一品、广州汇悦台同等的东芝开立全屋风管式冷暖空调系统。亦根据广州城市气候配备新风系统,在冷暖自如的同时,还能保持空气的清新与舒爽。全屋铺设的热水循环系统,令热水24小时顺畅供应,中央直饮水终端处理系统和每户配备的厨房直饮水设备,保障业主饮用水安全。

一个友好的家庭空间要承载起个性主义的多元需求,势必要给居住其中的人们个性表现留出足够的空间。对于两三年的孩子来说,他们或许喜欢拿着蜡笔或粉笔,在纸上、地

上、墙上随意地画着各种图案,表达他们对周围环境的感知和洞察力。新世界·天馥创新采用定制墙板,相比传统的墙纸、乳胶漆,不仅更环保、美观大方,且仅8mm的厚度,几乎不占任何空间尺度。孩子在上面写写画画也能一擦即净,满足孩子爱涂鸦的天性,尽情享受表达自我感受的乐趣。

小处见大的家居设计细节,也使得人们从繁重、琐碎、费时的家务劳动中解放出来。新世界·天馥750mm×1500mm超大屏西班牙仿石地砖,相比市面650mm×650mm主流规格,同等面积减少约一半以上拼接缝隙,美观大方的同时清洁也更容易;3mm极薄美感的内嵌式金属踢脚线,让柜子与墙体无缝贴合,彻底告别隐藏灰尘的“死角”。

类似的生活智慧细节还有很多:新世界·天馥配置的松下智能门锁,拥有指纹、密码、卡片和钥匙的四合一开锁

模式,当孩子下课后回家,哪怕忘记密码也不用担心无法进家门。考虑到使用友好度,采用了更为集约、便捷的优化设计,从门禁、呼梯,到空调、新风等,无论是孩子还是年迈的老人都能一键操控,轻松选择适合自己的生活方式。

正是这些美好细节成就了新世界一座座穿越周期的作品。



■新世界·天馥入户大堂效果图。