

Focus | A 复古与未来碰撞 耳目一新

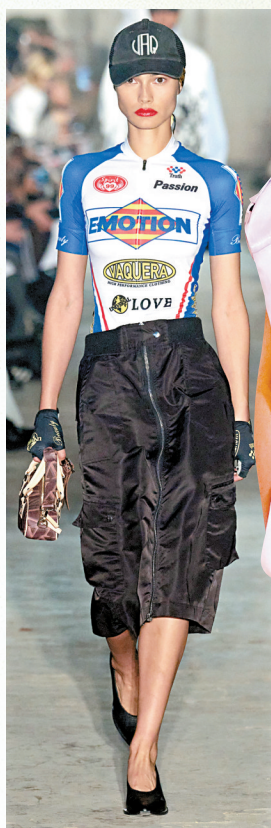
2025年春夏时装周秀场以“未来复古融合”为核心,展现复古元素与未来感设计结合之下各种令人耳目一新的灵感。工装元素作为经典复古代表,与赛博朋克风碰撞,为相应单品注入全新灵感。但想要把工装风单品穿出复古未来感,除了在设计剪裁上下功夫之外,还可以通过配色、不同材质之间的配搭以及图案选择来创造摩登有层次的造型。

复古未来主义风格常使用高饱和度色彩和金属色彩,如冰蓝、电光紫、荧光粉等,不仅能为造型增添科技感,还能传达超越时代的未来感。

材质上,可大胆尝试PVC、镭射涂层等与工装单品常用的做旧丹宁、帆布等混搭,拥有复古感、科技感的同时为整体造型增添独特视觉冲击力。

款式上,可选夸张的“O”形或“A”形或紧身造型,不仅展现服装的简洁优雅,还能通过流线型设计展现较强的装饰效果。

▼硬朗工装裤口袋处巧妙融入金属质感拉链或铆钉,搭未来感面料的上衣与各种绑带营造科幻都市感。



▲抽象的数字或科技图案通过面料反光色彩与线条组合搭经典工装单品,立体感与装饰效果兼备。



▲夸张廓形搭大尺寸口袋装饰的造型装扮,简约但更具张力。

把时髦基因 装进大口袋工装

■新快报记者 梁或/文(资料图片)

Focus | B 柔美与硬朗融合 硬核温柔

“柔美”作为今年春夏流行风向也被融合到工装风里,结合了摩托文化的硬朗与波希米亚自由浪漫调性的“摩托波希米亚风”,也为这一季造型装扮带来视觉变革:厚底机车靴成为必备单品,工装元素如大口袋、金属扣等也频频出镜,为整体造型赋予了硬派风格。

本季工装元素更多与当下流行的轻薄面料结合,硬朗的剪裁因此变得柔和轻盈。搭配方面,材质碰撞是这一风格中的重要技巧,如雪纺与帆布混搭,营造的强烈反差感让人眼前一亮,有着独特的“硬核温柔”;真丝与皮革的组合亦令人惊艳,前者的光滑质感和优雅光泽展现女性的高贵柔美,后者的硬朗质感和个性光泽则瞬间提升气场。

还可以通过大口袋工装上衣与小吊带或抹胸组合,营造柔美与硬朗融合的穿搭造型,如解开宽松大口袋工装衬衫的几颗扣子,露出内里精致小吊带,下装搭高腰工装裤,系条个性腰带,既展现女性的柔美性感,又不失工装风造型装扮的帅气随性。

▼今季工装风以经典版型结合流行淡彩的方式呈现,令单品在材质之余再添轻盈视觉感。



▶度假气息浓郁的印花元素也被融入今季的工装风单品,摩登复古。

▲工装中的金属扣也被应用到优雅裙装造型,整体视觉冲击力及女性力量感都更强。

▶“添纱”已成当下流行时装设计的“指定动作”,任何版型、任何风格的服饰都可融入薄纱元素。

▶大口袋上衣的宽松硬朗与吊带裙的柔美性感形成鲜明对比,巧妙露肤制造强烈反差时尚感。