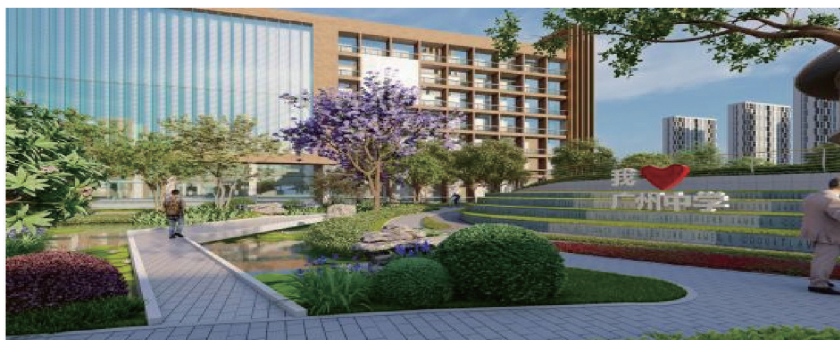


廣州中學
GUANGZHOU MIDDLE SCHOOL

让每一个生命都绽放精彩



一、硬件设施：未来教育空间赋能

以“空间重构教育”为核，构建三大核心场景：

■ 六大课程基地

自然科学中心（跨学科实验）、人文艺术中心（艺术素养培育）、生涯规划中心（心理与职业指导）、体育健康中心（恒温泳池/球类场馆）、科技创造中心（高校联合拔尖培养）、对外交流中心（国际课程/多元文化），覆盖全领域发展需求。

■ 智慧学习空间

图书馆“知识之芯”集成智能推荐、开放式阅读与跨学科研讨室，串联“探索云廊”形成复合型学习生态，支持个性化与协作式学习。

■ 舒适生活环境

6人间宿舍配双卫浴、电梯、自助洗衣房；三层食堂提供多元风味餐食，满足个性化需求。

二、课程体系：立体培养多元人才

■ 三级课程架构

基础层（夯实国家课程）、拓展层（80+校本课/120项研究课题/多维领域覆盖）、专修层（竞赛/体艺特长定制课程），实现“全时空育人”。

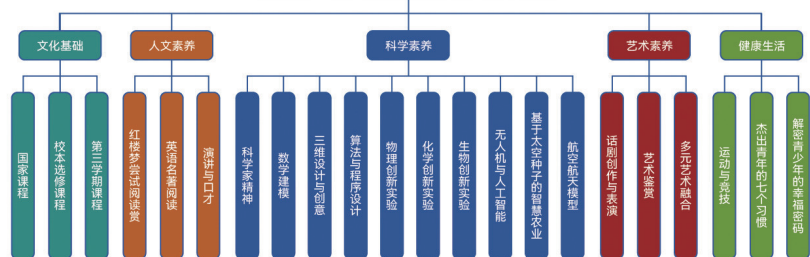
■ 钱学森班标杆

以“大成智慧”思想融合科学、人文、艺术，打造“三维贯通”育人模式，培养拔尖创新人才。

■ 生涯规划链条

通过职业测评、选科指导、高校参访（覆盖广州名校）、职业体验（6大领域），助力学生从兴趣到志趣的自主发展。

广州中学钱学森班“大成智慧”课程体系



三、育人方式：多维场景促成长

■ 科创引领

科技节、实验室项目式学习、“英才计划”选拔，近三年获国家级竞赛奖45项（14项一等奖），培育科技后备人才。

■ 五育融合

话剧节、读书节、校园吉尼斯等活动贯穿德智体美劳，交响乐团入选联合国教科文组织活动，合唱团获维也纳双金奖，体艺竞赛省市领先。

■ 生涯赋能

生涯游园会（6大维度自我认知）、职业体验（金融/教育/医疗等领域），帮助学生明晰专业方向，构建自主发展路径。

让每一个生命都绽放精彩

广州中学以“让每一个生命都绽放精彩”为使命，凭借一流硬件、多元课程、智慧教育与卓越师资，为学生搭建全面发展的舞台。这里既是梦想起航的港湾，更是成就未来的摇篮。欢迎加入广州中学，在激扬生命的旅程中，遇见更好的自己！

四、数智教育：技术驱动提效

■ 智慧课堂

师生配备智能终端，依托AI与大数据实现个性化教学，支持走班制/导师制，精准干预学情，重塑“学生主体”课堂形态。

■ 数字治理

“数字校园平台”整合教学、管理、服务数据，实现“一网通办”，跨部门协作效率提升，管理成本降低。

■ 大数据决策

集成学习追踪、学业监测系统，生成学生成长画像与学科质量图谱，推动教育管理从经验转向数据驱动，资源推送精准化。



五、师资力量：名师引领发展

■ 高端师资矩阵

620名教师中，博士5人、硕士256人，正高级教师10人、特级教师6人，省市骨干教师114人，构建四级名师体系。

■ 专业培养体系

“引育并举”策略，全周期发展体系+“三位一体”校本研修，AI赋能教学能力提升，近两届区青年教师大赛117人获奖。

■ 科研成果丰硕

承担省市课题30余项，校级课题超百项，2022-2024年获评部级精品课4节、省级9节，教研实力突出。

六、育人成果：多元发展铸辉煌

■ 特色办学认可

高中高水平“一条龙”学校，陶瓷/交响乐为市级特色项目，与多所高校共建优质生源通道，形成“课程-实践-高校”培养链。

■ 英才培育成果

近100人入选“英才计划”，2人亮相世界顶尖科学家论坛，学科竞赛获省级以上奖350项，科普作文3人全国一等奖。

■ 艺体双馨绽放

合唱团、交响乐团国际赛事摘金，体育团队省市赛事屡夺冠军，实现“以美润心、以体育人”。

广州中学(凤凰校区)
VR全景