

| 风格诠释 |

高街职场

2026春夏“高街职场”风以“破局者”姿态登场,核心在于专业感与个性表达的共生关系,摒弃传统职场装扮的刻板沉闷,拒绝纯粹高街风的过度张扬,在“得体”与“自我”间找到平衡。

2026春夏,时尚风潮吸收了此前爆火的各种美学精髓,以更克制的方式表现出既没有夸张露肤又没有跳脱色彩却能通过线条、材质与配饰等巧思,传递出高智感+高级感的双重魅力……

职场穿搭由此转化为更贴近生活化的穿搭,如宽肩廓形被改良为“轻薄垫肩+垂感面料”,既保留气场又不失轻盈;如工装风多口袋设计被简化,仅保留装饰性口袋点缀西裤,兼顾功能性与正式感;如低饱和色彩配饰打破中性色沉闷,让造型在“不抢眼”中尽显品位……



► 高街风格融入可将高冷克制的职场穿搭转化为更贴近生活化的街头穿搭。



▲ 职场中经典套装融入高街风格前卫剪裁,正式感与时髦感兼顾。

▲ 低饱和度色彩打破中性色沉闷,让通勤造型在“不抢眼”前提下尽显品位。

► 宽肩廓形在该风格中既保留气场又不失轻盈。



2026 春夏 高街风走入职场

2026春夏时尚圈掀起一轮新风暴,首先是有超过10个品牌迎来艺术总监一职的重磅焕新,其次是整个春夏色彩风格和穿搭出现全新风貌。

这一季的时尚风向标并非单一潮流指令,而是一曲由“刚”与“柔”、“秩序”与“自由”交织成的交响曲。

从本期装扮伊始,我们将遴选2026春夏核心风格进行剖析,给各种时髦精提供在不同风格中找到独特富深度个人叙事的装扮风格。

Focus | A 松弛感廓形游戏

2026春夏高街职场廓形不再是“非松即紧”,而是松弛中带结构外松内紧,通过廓形对比化解“臃肿感”,同时兼顾舒适与利落——尤其适合职场,例如坐立时宽松廓形提供的舒适感或行走时修身内搭所勾勒出的身体线条等等。

宽肩依然是核心元素,不过摒弃了过往的厚重垫肩而改用轻薄软质垫肩,搭配垂感面料的西装外套,既能修饰头身比又不会显强势压倒。

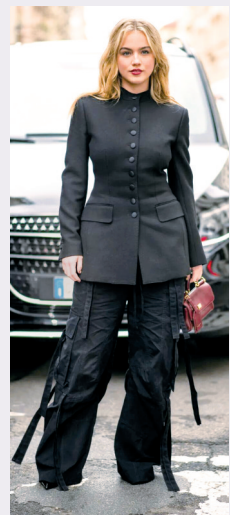
下装以“高腰直筒”“微阔腿”这样的搭配为主,利落又显身材比例。

► 宽肩外套与轻薄裙装的叠搭,力与美,高街前卫与职场优雅相得益彰。



▲ 微收裤腿的细节能平衡上半身松弛廓形,避免造型拖沓。

▼ 上紧下松,外松内紧,营造不费力的整体造型穿搭时髦感。



Focus | B 中性底平衡密码

高街职场风的色彩搭配,可遵循以米白、卡其、炭灰、焦糖等中性色构成稳定基底的同时,注入抹茶绿、淡鹅黄、墨水蓝、羊绒蓝等清新春夏色调为点缀的搭配方式,形成柔和却醒目的视觉对比,既能打破职场穿搭沉闷,又不会整体造型显得夸,尤其适合春夏季节营造清爽感。



► 色彩饱和度经调和后呈现出自然柔和的质感,既适配职场场景,也能满足休闲需求。

► 克制冷冽,气质沉稳,以格纹、蕾丝等细节打造造型质感。



Focus | C 材质碰撞下博弈

材质碰撞是高街职场风“隐形时尚密码”的关键,硬挺与柔软或粗糙与细腻,材质组合更是2026年春夏系列中备受设计师们青睐。

皮革与真丝拼接的西装,肩部硬挺有型而衣摆垂坠飘逸,那么通过高科技尼龙、真丝欧根纱等轻盈材质及巧妙内部支撑结构创造出看似体积庞大却异常舒适的“空气雕塑”廓形或将未经修饰的皮革、粗犷针织等原始材质与精致工艺或高级面料结合从而形成视觉反差的种种,就更让时髦成为不可思议的细节。



► 将轻盈与厚重、柔软与硬朗的单品巧妙混搭,营造整体造型穿搭的柔和力量感。

► 日常搭配中“反差材质组合”如硬挺皮革外套搭垂感衬衫更令简约造型焕发高级感。

