

财眼

建设银行广州分行：
碧水映初心 绿电向未来

近日,中共中央办公厅、国务院办公厅印发《碳达峰碳中和综合评价考核办法》,设置了包括5项控制指标和9项支撑指标的指标体系,标志着我国首个“双碳”综合评价考核办法落地,“双碳”战略从顶层设计走向纵深突破。

建设银行广州分行(下称“建行广州分行”)紧跟服务经济社会绿色低碳转型的导向,聚焦水污染治理、光伏智造、前沿电池材料创新等重点领域,加速构建多维度、立体化的绿色金融服务生态,以金融之力助力人与自然和谐共生的现代化建设。截至4月末,该分行绿色贷款余额超2800亿元。

■新快报记者 林广豪 通讯员 陈霜

守护碧水清波

美丽河湖是美丽中国在水生态环境领域的重要载体,而工业废水处理是其中重要的课题。在广州某环保科技公司的技术支撑下,原本浑浊的工业废水经过一道道工序处理,化作清流重新用于生产。这家专注于水污染治理多年的企业,已成为造纸、焦化、有色金属、印染等行业的“环保搭档”。

随着美丽乡村建设深入推进,企业接连拿下数个乡镇印染企业的污水处理订单。然而,设备采购、原材料储备急需大量资金。“治理污水离不开先进药剂,而采购药剂需要资金周转。”公司负责人邓总坦言,公司前期投入大、回款周期长,流动资金一度吃紧。

建行广州越秀支行得知企业需求后,张富清金融服务队第一时间上门对接,深入了解企业经营状况与资金缺口,为其量身定制信贷解决方案。很快,365万元贷款资金顺利到账,定向用于采购乙苯基阻聚剂、水基阻聚剂等关键环保材料。“没想到建行效率这么高!钱一到账,我们马上启动药剂采购并推进项目。”邓总的语气里满是欣喜。如今,这批药剂已投入生产线,每天可帮助印染企业处理近千吨废水,大幅改善周边河道的水质。

支持清洁能源

如果说工业废水治理是水生态环境保护必须啃下的硬骨头,那么发展清洁能源就是推动绿色转型的新引擎。

总部位于广州黄埔区的广东某科技有限公司深耕光伏新能源领域,正处于产能扩张与项目拓展的关键阶段。企业面临资金周转压力,建行广州林和中路支行结合光伏行业补贴政策与企业高新技术资质,为企业精准投放“善新贷”628万元。“这笔贷款来得太及时了,解决了我们扩产的资金缺口,让我们对后续项目落地更有底气了!”企业负责人说道。

金融服务不止于融资,更在于深度赋能。建行广州林和中路支行张富清金融服务队在常态化走访中,深入分析企业资产结构,主动建议企业通过房产抵押贷款优化资产配置、拓宽融资渠道,进一步夯实企业资金实力。目前,建行广州林和中路支行正协同推进企业国际结算业务落地,为企业提供一体化金融支持。

赋能前沿储能

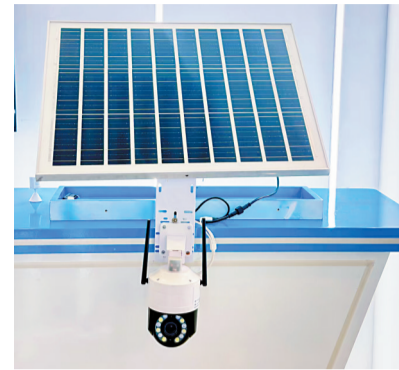
在绿色能源体系中,光伏将太阳能转化为绿色清洁的电能,固态电池则将电能安全存储、高效释放。从护航光伏企业扩产到支持固态电池材料研发,建

行广州分行绿色金融正沿着产业链上下游精准发力。

广州某新材料科技有限公司专注氧化锂、固态电解质等先进电池材料研发生产,产品已进入多家头部企业供应链。然而,作为成立仅4年的科创企业,公司尚未盈利、固定资产较少,传统流动资金贷款授信模型下难以获得银行授信。

建行广州花都分行创新运用“科技孵化贷”产品,落地“以投定贷”模式贷款:以企业获得的某国有控股基金公司的股权融资额为授信核心依据,批复500万元信用贷款额度,突破传统贷款以企业营收测算的限制,并将贷款期限拉长至3年,匹配初创企业现金流循环周期。该笔贷款不仅支持了该企业的生产经营,还间接推动了新能源汽车和储能领域的降碳发展。

畅通金融活水,绘就碧水蓝天。从让“污水变清流”的环保技术,到“向阳而生”的光伏组件,再到引领能源变革的固态电池,建行广州分行以精准的金融服务陪伴绿色产业链上每一颗“种子”茁壮成长。该分行不断创新绿色金融产品与服务,将更多金融资源配置到绿色低碳发展的重点领域和关键环节,为建设人与自然和谐共生的美丽中国贡献更大力量。



■建设银行广州分行以全链条金融服务护航光伏企业扩产增效,助力绿色能源产业发展。

产品小贴士

1. 建行“善新贷”

支持对象:小微科企

最长期限:3年

贷款金额:最高1000万元

产品优点:可信用办理、惠懂你APP或微信小程序线上自主灵活支用、随借随还,最快3天放款

2. 建行“科技孵化贷”

支持对象:省内知名高校、重点科研院所、科技园等载体孵化科技企业,省市级创新创业大赛获奖企业等

最长期限:5年

贷款金额:最高1000万元

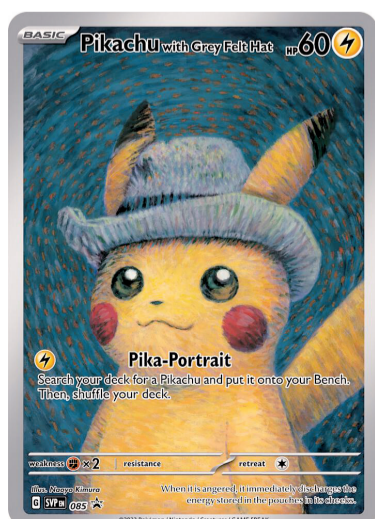
产品优点:可信用办理,以补助、人才、推荐、投资定贷,以订单、纳税增额,可线上或线下提交材料

全球首个宝可梦藏卡代币化基金完成募资,卡牌经济分化加剧
两年上涨14倍 皮卡丘卡牌成另类投资热门

新快报讯 记者张晓菡报道 另类投资市场迎来历史性一刻。近日,港股上市公司迷策略公告,其推出的全球首个宝可梦藏卡代币化基金成功完成资本募资,相关代币获超额认购。记者注意到,近年来,稀有卡牌屡现成交高价,持续刷新“卡片经济”的市场认知,该基金所锚定的收藏卡过去两年间价格也上涨了14倍。但热度背后,市场分化、估值泡沫等问题仍不容忽视。

仅供专业投资者认购

3月2日,迷策略推出了全球首个宝可梦藏卡代币化基金 Trading Card



■“戴灰色毛毡帽的皮卡丘”收藏卡卡面。

Fund I (Pikachu With Grey Felt Hat) LPF,并通过持牌另类资产数字投资平台 EVIDENT 分销,仅供专业投资者认购。

该基金专注投资 PSA 评级 10 分的“戴灰色毛毡帽的皮卡丘”收藏卡(下称“毛毡帽皮卡丘”),目标是收购市场上合共约 25% 的此类卡牌。此卡牌为宝可梦公司与阿姆斯特丹梵高美术馆联名作品。

尽管不对散户开放,但这一新模式仍引发了市场关注。基金推出后的两个交易日,迷策略股价分别大涨 24.29% 和 17.82%。

本次该基金相关代币获超额认购的现象,或与底层资产“毛毡帽皮卡丘”卡牌价格持续上涨所带来的市场情绪有关。盖高卡牌数据显示,PSA10 评级的该卡牌 2024 年 5 月 13 日价格在 1387.53 元;今年 1 月 1 日上涨至约 1.03 万元;截至 5 月 13 日,最新价格约 2.17 万元。也就是说,其价格两年间累计上涨约 1460%,年内亦上涨约 110%。

在资深宝可梦卡牌玩家小杰(化名)看来,卡牌能够升值并走向金融化是多重因素共同推动的结果。“宝可梦本身就是全球顶级 IP 之一,成年粉丝群体有能力为情怀买单。”小杰向记者表示,宝可梦卡牌有稳定的玩家群体,“毛毡帽皮卡丘”发行量有限且已绝版,有人愿意收藏,其中获得 PSA10 评级的更是稀缺,多重因素推高了价格。

他进一步指出,宝可梦卡牌市场发

展较早,交易评级体系相对成熟,在竞技与收藏需求之外,也吸引了部分投资客入场,但卡牌投资在需求判断、真伪鉴别、评级理解和保存管理等方面也有一定认知门槛。“市面上假卡很多,PSA10 和 PSA9 的价格差距也很大,不懂行情的人自己买卡很容易踩坑。”小杰认为,基金化运作模式在一定程度上降低了圈外人参与卡牌投资的门槛。

卡牌资产金融化尝试持续推进

近年来,稀有卡牌二级市场频频拍出天价。今年 2 月,一张 PSA10 评级的“皮卡丘插画师”稀有宝可梦卡牌被拍出 1649.2 万美元,刷新全球交易卡牌拍卖纪录。该卡全球仅发行 39 张,且仅此一张获得 PSA10 评级。卡牌市场追踪平台 Card Ladder 数据显示,2004 年至 2025 年,宝可梦卡牌累计回报率超 3000%,远超同期标普 500 指数的涨幅。

而除宝可梦外,游戏王、小马宝莉等 IP 的卡牌市场同样呈现活跃交易热度。2022 年,阿里拍卖平台拍出了三张“青眼白龙”卡牌,包括纯金版、纯银版和铂金版,成交价分别为 24.8 万元、8 万元和 5 万元。稀有卡牌价格的走高,让资本和产业链看到了卡牌经济的潜力。卡游、Suplay 等国内厂商加速抢占市场,亦推出 IP 联名等卡牌产品,推动卡牌消费大众化。

在此背景下,围绕卡牌资产的金融化尝试亦在持续推进。在区块链领域,Courtyard、Collector Crypt 等平台在推



■PSA10“戴灰色毛毡帽的皮卡丘”收藏卡价格走势。

动通过区块链技术,可将已经过专业评级(如 PSA, CGC)的卡牌铸造成可赎回 NFT 并在链上交易的模式。

需指出的是,经历多年高速增长后,当前卡牌市场已出现明显分化。多份行业报告显示,中国卡牌市场在经历 2019 年至 2023 年快速扩张后,于 2024 至 2025 年间增速放缓,部分报告甚至认为市场规模已出现收缩,主要依赖老用户复购、赛事运营及稀有卡二级交易支撑。尽管评级卡、限定 IP 卡等细分收藏市场仍呈现逆势上涨的态势,但以非稀有普卡为代表的大众消费型卡牌则面临库存积压、价格下滑以及经营门店倒闭等压力。

业内人士提醒,卡牌投资存在多重风险。与股票、债券等传统资产相比,实体卡牌的变现渠道相对有限,高价成交往往依赖特定拍卖平台。同一张卡牌在不同评级机构之间可能出现评分差异,评级结果又会直接影响其市场价格。此外,卡牌价格走势与社交媒体热度、名人效应高度相关,容易在情绪推动下形成泡沫。