



广州市医药职业学校

Guangzhou Pharmaceutical Vocational School

招生代码

00309 (广州市)
8800059 (广东省)

招生对象: 应届初中毕业生

国家级重点公办学校

2026年广东省“3+证书”考试

升学质量稳居全省同类院校前列!

我校升学再创新高

- 本科上线率 38.14%
- 专科上线率 96.07%
- 300分以上高分占比 23.46%
- 公办院校录取率高达 88%
- 最高分 398分 | 全省第 387名

广东轻工职业技术大学 (公办本科录取)



2023级 赵文乐

高考总分: 355
录取院校: 广东轻工职业技术大学
录取专业: 食品工程技术



2023级 郭佳敏

高考总分: 334
录取院校: 广东轻工职业技术大学
录取专业: 食品工程技术



2023级 蔡丹强

高考总分: 335
录取院校: 广东轻工职业技术大学
录取专业: 食品工程技术



2023级 梁家瑾

高考总分: 344
录取院校: 广东轻工职业技术大学
录取专业: 食品工程技术



2023级 梁桐硕

高考总分: 348
录取院校: 广东轻工职业技术大学
录取专业: 食品工程技术



2023级 张家仪

高考总分: 373
录取院校: 广东轻工职业技术大学
录取专业: 食品工程技术



2023级 杜依森

高考总分: 346
录取院校: 广东轻工职业技术大学
录取专业: 食品工程技术

广州市医药职业学校2026年招生计划表					
中高职贯通培养三二分段: 长学制 (50人)					
序号	专业名称	专业代码	对接高职院校名称及专业	招生计划数	广州市报考批次
1	中药	720403	广州卫生职业技术学院 (中药学)	50 (大翔班)	第一批次

中高职贯通培养三二分段 (390人)					
序号	专业名称	专业代码	对接高职院校名称及专业	招生计划数	广州市报考批次
1	制药技术应用	690201	广东食品药品职业学院 (药物制剂技术)	50	第一批次
2	药品食品检验	690204	广东食品药品职业学院 (药品经营与管理)	50	
3	中医康复技术	720408	广州卫生职业技术学院 (中医康复技术)	50	
4	药剂	720301	广州卫生职业技术学院 (药学)	60	
5	生物制药工艺	690202	广东科贸职业学院 (药品生物技术)	30	
6	智慧健康养老服务	790302	广州城市职业学院 (智慧健康养老服务与管理)	50	
7	医疗器械维修与营销	690207	广州科技贸易职业学院 (智能医疗装备技术)	45	
8	营养与保健	720801	广东机电职业技术学院 (健康管理)	55	

中职三年制: 省重点专业、双精准专业 (650人)				
序号	专业名称	专业代码	招生计划数	广州市报考批次
1	中药制药	720407	150	第一批次
2	制药技术应用	690201	150	
3	药剂	720301	200	
4	药品食品检验	690204	150	

中职三年制: 普通专业 (360人)				
序号	专业名称	专业代码	招生计划数	广州市报考批次
1	中医康复技术	720408	80	第四批次
2	营养与保健	720801	35	
3	生物制药工艺	690202	35	
4	医疗器械维修与营销	690207	30	
5	中药	720403	80	
6	智慧健康养老服务	790302	35	
7	食品安全与检测技术 (新专业)	690104	35	
8	制药设备维修	690205	30	

注: 三年制专业学生均可报名参加春季高考, 最终招生计划数以广州市招生考试委员会办公室批复为准。

其它公办大学



2023级 廖琪琪

高考总分: 382
录取院校: 深圳职业技术大学
录取专业: 食品营养与健康



2023级 张家茵

高考总分: 374
录取院校: 顺德职业技术大学
录取专业: 药学



2023级 周宛强

高考总分: 386
录取院校: 深圳职业技术大学
录取专业: 食品质量与安全



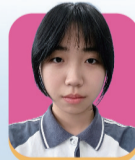
2023级 朱哲乐

高考总分: 398
录取院校: 深圳职业技术大学
录取专业: 物联网应用技术



2023级 蔡昊良

高考总分: 388
录取院校: 深圳职业技术大学
录取专业: 药学



2023级 欧于琦

高考总分: 380
录取院校: 深圳职业技术大学
录取专业: 食品营养与健康

联系电话
020-37731603
02037731606

学校地址
广州市增城区朱村街科德大道 90 号