

2026 职业学校招生亮点逐个数

文/郭子扬

广州市纺织服装职业学校

广州市纺织服装职业学校创建于1958年,是国家级重点中等职业学校、广东省示范性中等职业学校、广东省高水平中等职业学校建设单位,也是广东省内中职教育中服装类专业设置齐全、文化创意与艺术设计特色鲜明的公办艺术名校。2026年学校中职招生计划986人,以广州生源为主。

2026年,学校携手国家“双高计划”本科院校——广州职业技术大学,开设工艺美术专业“3+4”中本贯通试点班,对接本科阶段的时尚品设计专业,实施七年一体化培养。招收20人,在第一批投档,最低控制线参照普通高中第三梯度投档控制线(2025年为627分)。

三二分段招收434人,与省重点建设专业同样安排在第一批投档,开设三二分段试点班的专业包括服装设计与工艺等。对接广东轻工职业技术大学、广东工贸职业技术学院、广东文艺职业学院等知名高职院校。建议中考成绩在500分左右的考生第一志愿填报。

综合高中在第四批次招生,在天河校区招收100名工艺美术、艺术设计与制作专业学生。录取分数不低于普通高中最低控制线(2025年为487分),由广州市执信中学、广州市艺术中学结对共建,建议具有一定美术基础的考生报考。

中职全日制(三年)专业方面,服装设计与工艺专业是广东省重点建设专业,省“双精准”示范专业,安排在第一批投档;其余中职全日制专业在第四批次招生。2026年学校新开设数字非遗设计与制作、纺织技术与服务专业。

广州市天河职业高级中学

广州市天河职业高级中学创办于1986年,是天河区属唯一公办国家级重点中等职业学校,也是广州市首批综合高中试点校。学校落实立德树人根本任务,打造综合高中、职业高中、特色方向三大培养赛道,为学生提供适合、可选择的教育,助力人人成才。

学校师资力量雄厚,现有教职工185人,专任教师本科及以上学历占96%,中高级职称占74%,专业课“双师型”教师占87%,拥有一批省市级骨干教师与教研能手,教学实力强劲。学校设沙河、棠德两大校区,其中棠德校区办综合高中、沙河校区办职业高中,布局清晰、功能完备,可招收普通高中、职业高中两类学籍学生。

学校升学路径清晰,覆盖普通高考、职教高考、三二分段贯通培养,2026年设120个三二分段名额。招生面向广州应届考生,分两批次录取:第一批次招三二分段及省级重点特色专业,第四批次招综合高中与常规中职专业。学校坚守“升学有优势、就业有能力”培养目标,公办规范、升学稳妥,是广州学子多元发展的优质选择。

广州华成理工职业技术学校

广州华成理工职业技术学校于2006年创办,系经广州市教育局批准设立的一所全日制省级重点中等职业学校,坐落于广州市天河区。学校开设计算机应用、电子商务、动漫与游戏设计、艺术设计、机电技术应用等9个专业,设有综合素养教研室、艺术教研室、工程技术教研室、职教高考教研室,常年在校学生约3000人。学校以专业建设与多元育人塑造办学特色,以传统文化为师生筑牢精神之基,以教育科研达成兴校强校目标,历经多年校本培训,构建起一支具有华成特色的师资队伍。学校持续深入推进教育教学改革,遵循“国学+升学”的办学路径,通过职教高考“3+证书”考试等方式,为华成学子搭建多元成才通道。众多优秀毕业生考入深圳职业技术大学、广州职业技术大学等高等院校。

该校办学特色为:国学+升学办学模式,重视传统文化与职教高考教育,学校只办职教高考班;打造无手机校园:周一至周五全天统一上交手机;家校联合:定期召开家长会,家委会、膳食委员会;升学培优:第三学年开展本科技能培训+志愿指导;区位优势:学校位于广州市天河区,交通便利。全校今年计划招生900人。

广州美术学院附中广艺学校

广州美术学院附中广艺中等职业技术学校是经广州市教育局批准设立的民办全日制中等职业技术学校,坐落于广州市海珠区核心地带(新港西路25号),与广州美术学院、中山大学等知名学府比邻而立。作为一所美术教育特色鲜明的全封闭寄宿制学校,广艺学校在人才培养理念、课程架构与教学标准上,深度依托广州美术学院附属中等美术学校的专业指引与资源赋能,致力于为高等艺术院校培养并输送优质生源。

2026年学校面向广州市及广东省内招收应届、往届初中毕业生,实行普高与中职双轨并行、执行相同文化课教学体系的特色模式。针对中招系统(广州市学籍)考生,普高班(120人)与普高公费班(40人,学费3900元/学期)均在广州中考第三批次录取,录取分数不低于广州普通高中录取最低控制线。另通过中招系统招收中职班160人;自主招生(中职班)方面,面向广东省内(广州市内40人、省内其他地区40人)共招收80人,通过“文化课(语数英)+专业课(素描、色彩、速写)”

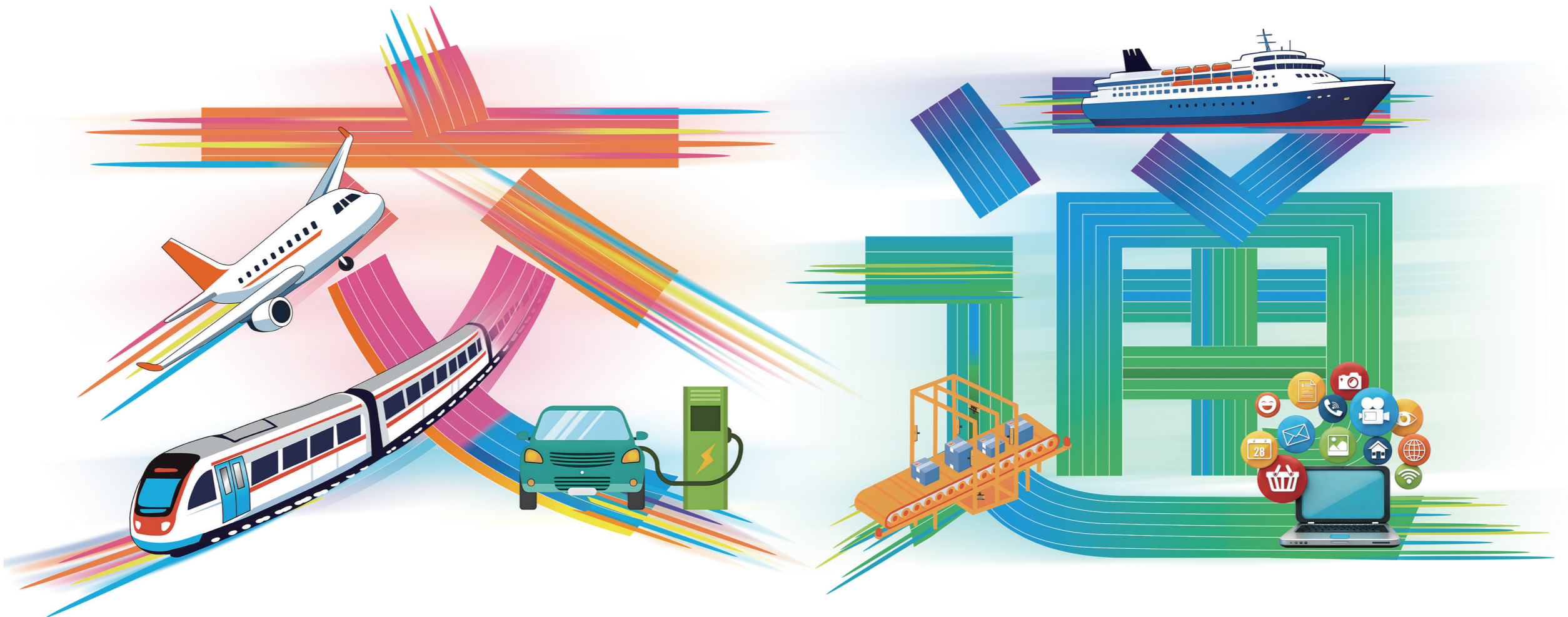
现场考试,双线达标后按综合总分由高到低依次录取。

广州市医药职业学校

广州市医药职业学校创办于1964年,隶属于广州市教育局,是国家级重点职业学校、广东省高水平中职学校建设单位,也是粤港澳大湾区医药健康产业核心人才培养基地。学校精准对接大湾区产业发展需求,搭建药物制备、药物分析、药品营销、健康服务四大专业体系,重点打造制药技术应用、中医康复技术两大省级高水平专业群。开设14个适配新兴产业链的优质专业,2026年新增食品安全与检测技术专业,全方位贴合市场岗位需求。近三年毕业生升学率达85%,专业就业对口率96.6%,累计为行业输送近10万名专业技术人才。

学校今年招生总计划1450人,其中中高企长学制招生50人,三二分段中高职贯通招生390人,分别与6所市内高职院校合作,开设制药技术应用、药剂、药品食品检验、中医康复技术等9个专业。建议中考总分520分以上的考生,报考中高企长学制中药专业及三二分段专业机会较大,建议第一批次第一志愿填报;三年制专业建议400分以上考生填报,分别关注第一批次的省重点专业、双精准专业及第四批次8个专业,建议勾选服从调剂以增加录取概率。

3+2首次招生,初中毕业直通全日制大专! 两年制技师班首次招生,本科、大专、高技毕业生可报读!



广州市交通技师学院
GUANGZHOU COMMUNICATIONS TECHNICIAN INSTITUTE
省招生代码: 9800013 市招生代码: 00409

★ 公立国家级重点技工院校

★ 国家职业教育改革发展示范学校

★ 全国职业教育先进单位



扫码报名



官方公众号



全景校园VR

招生热线:

020-8583 0858

官方网址:

www.gcti.edu.cn

学院地址:

广州市增城区朱村街道科教大道136号