



填报高职 这些干货要知道

羊城晚报记者 郭子扬

@考生、家长：如何科学填报高职志愿？

面对省内近百所高职院校，考生家长如何做理性选择？资深高考志愿规划师杨锐鑫、广州职业技术大学招生办副主任万国燕梳理以下填报要点。

杨锐鑫提醒，今年高职招录有新变化。根据教育部最新管控要求，广东省内专科院校大类招生直接叫停——原本属于大类招生的专业独立释放，专业分组数量大幅增加、更加科学精细。对考生而言，志愿匹配更精准，但也意味着需要研究更多专业组的录取情况。

录取规则方面，春夏高考存在显著差异。杨锐鑫特别提醒，考生务必逐字研读目标院校的官方招生章程，全面厘清录取细则。“录取规则分为投档原则和分档原则两大板块，不能仅凭志愿表层信息判断。”万国燕补充，各院校录取规则不同，建议考生务必勾选“服从调剂”。以广州职业技术大学为例，该校采用“分数志愿优先”原则——根据考生填报的专业志愿顺序，按投档总分从高到低排序录取。若考生所填专业均已录满且不服从调剂，就会被退档。“平行志愿为一轮投档，一旦退档，只能参加征集志愿，风险很大。”

怎样考察一所高职院校“好不好”？万国燕建议从两个核心指标入手：一看校企合作深度——不是看挂牌了多少企业，而是看企业是否深度参与人才培养全过程；二看毕业生“出口”质量——深入了解、就业去向和薪资水平。以广州职业技术大学为例，2025年秋招会上253家企业带来5650个岗位，企业底薪较往年普遍上涨约20%。

判断一个专业好不好，万国燕则给出四个观察维度：一看学校所在地有没有专业对口的产业集群；二看有没有校企共建的实训场所和

设备；三看“双师型”教师占比；四看校企合作形式是否深入——如共建产业学院、共同开发课程和教材、开设“现代学徒制”项目等。

锁定目标院校和专业后，万国燕建议这样实现科学分配“冲、稳、保”：20%志愿选往年投档排位高于本人排位的院校（冲），可侧重学校层次或特色专业；50%志愿选往年录取位次在自身位次±5%范围内的院校（稳），这是录取高概率区间；30%志愿选往年投档排位低于本人排位1万—2万名的院校（保）。适当拉开志愿梯度，尽可能规避风险。

如果考生分数卡在“好专科”和“普通民办本科”之间，如何理性选择？杨锐鑫建议从经济条件出发判断：如果家庭经济条件允许，报考民办本科不失为优质选择，考生能优先锁定心仪专业，圆梦本科层次教育；如果经济条件有限，优质公办专科是“进可攻、退可守”的务实之选——未来可通过普通专升本等渠道继续深造提升学历，也可凭借扎实的专业技能直接就业、快速步入职场。

“需要清醒认识的是，临界分数考生看似选择多元，但适配自身条件的优质志愿名额实则十分有限。”杨锐鑫提醒：志愿填报仅是升学的关键一环，步入大学后的学习和职业规划更为重要。无论选择哪条路，最终决定孩子未来的，不是“读本科还是读高职”的标签，而是是否学到了真本事、是否与市场需求匹配。

高考出分后，填报志愿成了无数高考家庭的头等大事。然而，不少家长和考生对职业教育知之甚少，不少家庭对其仍抱有“考不上本科才去读”的刻板印象。

然而，近年来的广东职业教育，迎来了多个“高光时刻”：头部职业本科投档线“反超”普通本科，高分考生放弃“985”转身投入职业本科怀抱，“入学即入职”更从蓝图照进现实。职业教育，正从传统观念中的“无奈之选”，变为广东考生的主动谋划。

体系规模：广东职业教育实力最强

300万人，历史性实现21个地市高职院校全覆盖。在代表高职办学最高水平的国家“双高计划”中，广东16所院校入选，数量全国第二、增量全国第一。目前，全省7所高职升格为职业本科，总数位居全国首位。

办学实力的背后，是精准对接产业的专业布局。广东建立专业动态调整机制，建设316个省高职高水平专业群，超常规布局集成电路、人工智能、工业软件等国家战略急需专业。这些专业不是“闭门造

车”，而是根据产业需求随时更新，背后更是与广东“制造业当家”战略深度绑定的技能人才培养体系。

广东职业教育正在释放出强大吸引力——2025年，深圳职业技术大学物理类录取最高分617分，超特控线83分，录取考生100%超过特控线；广州职业技术大学物理类最高分562分，超本科线126分；首次招生的深圳信息职业技术大学最高分达600分。高分考生“扎堆”填报，职业教育正在成为“主动选择”。

为何说职业教育是值得认真考虑的优质选择？不妨从国家政策信号中寻找答案。“十五五”规划建议明确提出，要“提升职业学校办学能力，建设特色鲜明高职院校”。职业教育被定位为“国民教育体系和人力资源开发的重要组成部分”，是“培养高素质技能型人才的基础工程”。

再看地方：广东已建成全国规模最大的职业教育体系之一——全省职业院校超600所，在校生近



广东轻工职业技术大学学生期末开展“技能大比武” 学校供图

T9

2026年6月26日

星期五

责编 吕航

美编 肖莎

校对 姚毅

读高职后：升学有门、就业有路

“读了大专之后怎么办？”这是很多家长顾虑。事实上，广东已打通多条从大专到本科、从校园到职场的路径，为选择这条道路的学生提供了“升学有路、就业有门、发展有支撑”的坚实保障。

升学方面，广东已搭建多条直通本科的通道。“普通专升本”（原“专插本”）是最广为人知的路径，广东户籍的应届、往届专科毕业生均可报考。2025年全省报考人数逾14万人，招生院校近40所，涵盖广东财经大学、广东医科大学、深圳技术大学等多所优质本科院校。

三二分段专升本协同育人项目，则是一条“曲线上本科”的精准通道。试点高职院校单独招生、单独编班，学生完成3年专科学习后，通过转段考核即

可进入对口本科高校再读2年，获得全日制本科毕业证和学位证。2025年，无论公办民办，所有该项目计划均一次性满档，热度持续走高。

就业方面，广东产教融合全面深化，“入学即入职、毕业即就业”正在成为现实。订单班、产业学院、现代学徒制等校企协同育人模式，让企业根据岗位需求与学校共同选拔学生、定制课程，学生毕业后有望直接进入。例如，广州铁路职业技术学院与广铁集团、广州地铁、深圳地铁等国企开展订单班，培养人数占轨道类专业学生数的60%以上；顺德职业技术学院与库卡机器人联合实施“新匠星计划”，将焊装生产线搬进校园，学生毕业后可直接进入华南地区最大机器人制造基地。



学校简介 办学目标 办学特色

香港城市大学(东莞)是香港城市大学在大湾区布局的合作大学，秉承“教研合一、两校一质、创新无限”的办学理念，确保教育质量与香港城市大学保持一致。香港城市大学获得 U.S. News 2026-2027 年度全球最佳院校排名第47位、2027年QS世界大学排名第52位，2024-2026年连续三年获泰晤士高等教育(THE)“全球最国际化大学”认证。香港城市大学(东莞)沿用香港城市大学学术标准，本科阶段开设四大前沿交叉专业均为引进自港城大的世界一流专业，依托松山湖科学城国家级科研平台(如中国散裂中子源、中国科学院东莞材料科学与技术研究所)及华为等高新技术企业集群。

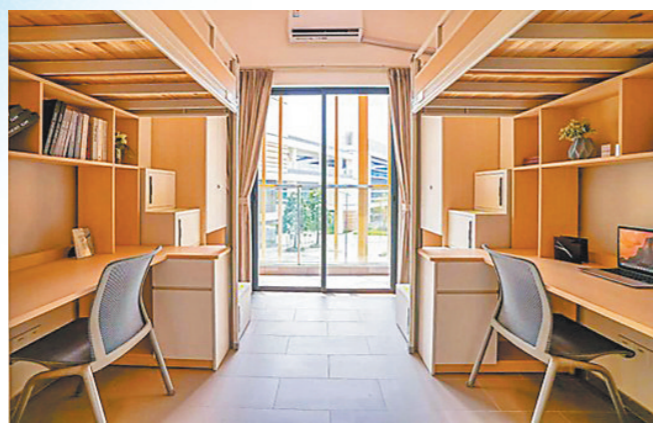
学校办学特色凸显国际化与创新性：英文授课搭配原版教材；部分专业课师资来自香港城市大学；本科毕业生可获得香港城市大学(东莞)颁发的学位证与毕业证，以及香港城市大学颁发的学位证，并享受两年 IANG 赴港工作签证。学术达标者可通过自主招生申请港城莞硕士以及港城大硕博项目，同时设有新生入学奖学金、国际优秀人才奖学金等多类奖励体系。校内配套设施完善，双人公寓宿舍配备独立学习区、收纳柜与观景阳台，采光通透；大型专业健身中心器械齐全，满足日常运动需求。校园常态化举办跨境学术沙龙、科创赛事，学生可同步共享港城大本部学术资源，升学、就业双向通道畅通，兼顾国际化发展与大湾区本土就业机遇。

2026年6月26日 / 星期五
责编 吕航 / 美编 黄筠文 / 校对 姚毅

T9

香港城市大学(东莞)：2026年在粤招生61人

文/潘宇翔 图/学校提供



香港城市大学(东莞)宿舍 学校供图

学校今年招生计划与最新招生动态

香港城市大学(东莞)2026年广东省招生计划为61人，普通本科批次招生，物化双选。学校共开设五个专业：计算机科学与技术、材料科学与工程、智能制造工程、能源与动力工程、数据科学与大数据技术；实行英文授课，大一学期结束时选择专

业，大二还设有两次转专业机会。参考2025年广东省录取分616分，对应15972名。现阶段在广东各地线下宣讲、线上咨询会有序开展，高考志愿填报期间校园对外开放参观，录取以高考成绩为核心依据，配套多层次新生奖学金。

学校专业组及优势专业解读

(1) 计算机科学与技术 (US News 23)：聚焦人工智能、数据科学等六大方向，强化理论与软件工程实践，含企业实习环节，毕业生可胜任软件开发、系统架构等 IT 核心岗位。

(2) 智能制造工程 (校友会 2025 中国大学专业排名)：对接“工业4.0”，融合 AI、工业大数据与机器人技术，培养智能产线设计与企业数字化运营人才，适配制造业智能化转型需求。

(3) 材料科学与工程 (US News 5)：依托世界一流实验设备，覆盖半导体、纳米材料等领域，通过暑期工研实习等强化实践，就业延伸至电子、新能源等高科技行业。

(4) 能源与动力工程 (US News 8)：聚焦能源危机与环境治理，培养系统设计与政策分析能力，就业方向涵盖清洁能源技术开发、能源政策制定等领域。

(5) 数据科学与大数据技术 (QS 45)：旨在为新兴的现实应用提供核心技术培训，涵盖定量分析知识、统计学、数据挖掘技术与计算工具。在跨学科的环境中，学生将掌握构建数据科学理论与方法论知识，并提升沟通技巧与伦理意识。

大一下学期可在以上五个专业凭兴趣选择，大二还设有两次转专业机会，还可同时申请辅修。

广州商学院

Guangzhou College of Commerce

学校地址：广东省广州市黄埔区知识大道300号
招生电话：020-82872773、82874639
电子邮箱：gzcczs@163.com
学校主页：https://www.gcc.edu.cn/
招生信息：https://zsb.gcc.edu.cn/

学校介绍 招生代码：13667 录取批次：本科/专科

广州商学院位于粤港澳大湾区东北部，坐落在“中新广州知识城”核心区域。学校前身是华南师范大学增城学院，1999年招收第一批学生；2020年通过教育部本科教学工作合格评估；2021年成为广东省第一批民办高校硕士学位立项建设单位；2023年获批为“国家自然科学基金依托单位”；荣登2026软科中国民办财经类高校排行榜第6位、中国民办高校排名第18位。

学校重点荣誉

- 广东省硕士学位授予立项建设单位
- 广东省安全文明校园
- 教育部批准开设中外合作办学项目的本科高校
- 广东省首批民办高校博士后创新实践基地

- 国家自然科学基金基金依托单位
- 全国品牌影响力民办高校
- 广东民办教育研究基地
- 省级一流本科专业建设点高校

人才培养

- 学校共开设44个本科专业
- 获省级以上奖项1300多项
- 硕士及以上学历占比超九成
- 省级一流本科课程18门
- 现有专任教师近1800人
- 博士学位教师超600人
- 国家级人才称号获得者3人

国际化办学

- 国际化办学 20 余年
- 培养了 20 届国际项目毕业生
- 与 170 所知名高校建立合作关系
- IAUP&AUAP 认证会员单位
- 广东省唯一拥有 3 个教育部批准的中外合作办学项目的民办高校

区位优势

广州商学院位于粤港澳大湾区东北部，坐落在“中新广州知识城”核心区域，地铁直达校门口。“中新广州知识城”是广东省和新加坡合作打造、引领产业转型升级的国家级双边合作项目，是引领珠三角地区乃至中国知识经济发展的新高地，已累计注册企业1000多家，有100多家世界500强跨国公司在此投资设厂。