

这样的西湖你见过吗？

□直凉 李海婵

惠州素以“半城山色半城湖”著称，被苏东坡称赞“山水秀邃”，因为惠州有一张美丽的名片——西湖。成形于东晋时期的西湖，至今已有1600多年历史。从北宋开始在湖上筑堤造桥、修建亭榭到今天，跨越千年、见证沧桑的是西湖，留下的是“芭罗西子”的美誉，苏东坡、杨万里等历代文人墨客的足迹与诗句，还无惧历史巨轮呈现的风姿与韵味。

在此，我们不妨跟着摄影师的镜头，一起去探寻不同历史时期、不同季节、不同气候中的西湖之美。



花洲话雨 邱鉴秋 / 摄



畅想曲 邱鉴秋 / 摄



一叶扁舟入画来 冼华强 / 摄



春游图 冼华强 / 摄



烟雨空蒙 冼华强 / 摄



苏堤漫步 邱鉴秋 / 摄



霞染西湖 冼华强 / 摄



水墨晨烟 冼华强 / 摄



梦中西子 冼华强 / 摄

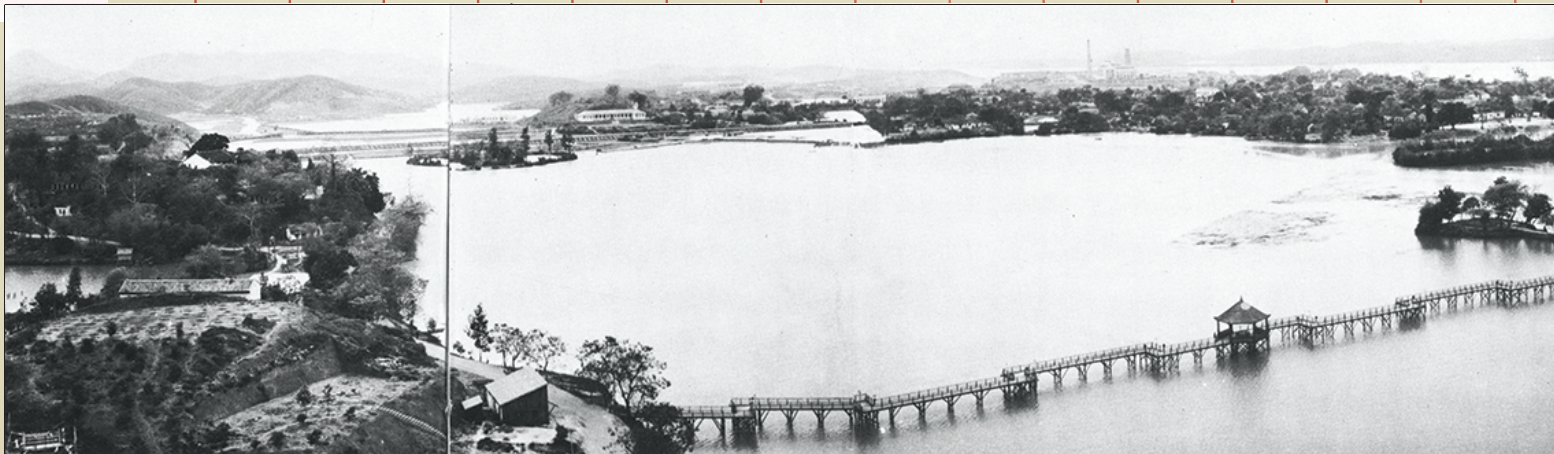
老照片



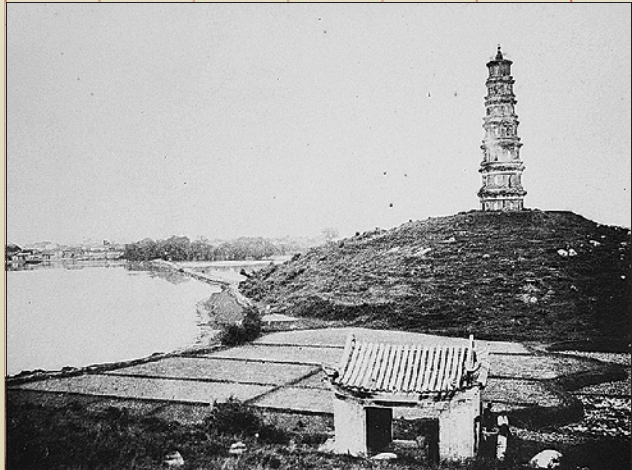
▲ 1930年在飞鹅岭俯拍的惠州府城全景。其独特的地理形势和优美的自然风光清晰可见。民间有谣谚云：铁链锁孤舟，白鹤水面游。任凭天下乱，此地永无忧。



▲ 西湖近秀桥，俗称“菠萝桥”，是连接城区和湖区的重要通道。由曾任十九路军参谋长的龙川黄莫京将军于1937年捐建。图为抗战前的西湖近秀桥。1938年12月9日，近秀桥及附近的西湖大酒店被日军炸毁。



▲ 1959年《广东画报》刊登的惠州西湖全景图



▲ 民国时期从孤山南望泗洲塔和六如亭。刊于1922年《广东名胜史迹》



▲ 民国时期穿戴时尚的女游客在孤山朝云墓前留影。抗战期间，移建于朝云墓前的桐栢古寺被日军炸毁

（本版老照片由惠州市档案局提供）