

年度乡村振兴服务类

中国农业银行股份有限公司东莞分行

作为服务乡村振兴领军银行,中国农业银行股份有限公司东莞分行(以下简称“农行东莞分行”)持续坚守服务“三农”的初心,全力以赴夯实金融服务基础,为金融助力共同富裕赋能加码。截至2024年10月末,农行东莞分行涉农贷款余额近280亿元,比年初增加35亿元。

以农行广东省分行与东莞市政府签署金融支持东莞高质量发展全面战略合作协议为抓手,农行东莞分行逐项细化任务清单,精准服务支持,推进协议有效落地。该行针对重点企业、重点园区、重点行业,灵活实施“点+链+圈”



农行东莞分行服务镇村居民

支持策略,通过“一集群一服务方案”向重点园区和产业集群提供批量服务。围绕公共基础设施建设、人居环境整

治、乡村风貌提升,综合运用城镇化建设贷款、乡村人居环境贷等特色产品,加大对乡村生态宜居领域的信贷支持力度。持续做好农户信息建档、村居工程,全面满足农民生产经营、消费升级等金融需求。至2024年10月末,农行东莞分行农户贷款余额83亿元,惠及农户超2.5万户。

农行东莞分行坚持创新驱动,优化金融产品。持续优化完善乡村振兴产业贷、建设贷、农业龙头贷等特色产品,提高产品市场适用度。不断创新和丰富担保模式,加强与科创担保公司合作,助力拓宽融资担保渠道。

中国人民财产保险股份有限公司东莞市分公司

中国人民财产保险股份有限公司东莞市分公司(以下简称“东莞人保财险”)深入贯彻落实乡村振兴战略和“百千万工程”实施,着力促进农业农村现代化建设,助推高质量发展。

作为东莞市农险工作小组组长单位,东莞人保财险带头深入贯彻落实《东莞市政策性农业保险实施方案(2024-2026年)》等文件精神,持续推动农业保险“扩面、增品、提

标”,构建“保险+科技+防灾+救灾”的综合服务模式,满足农业生产多元化风险保障和服务需求,助力提升全市农业生产防

灾减损水平。2024年1-10月,累计实施防灾减损项目10个,建立防灾减损示范点2个。东莞人保财险深耕绿色金融,推动乡村振兴增质效。该公司独家中标2024-2026年政策性森林保险项目,承保东莞市政策性公益林保险31.9万亩,公益林承保覆盖率100%。落地全市首单古树名木综合保险,有效保护了绿色生态环境的发展。

瑞众人寿保险有限责任公司东莞分公司

瑞众人寿保险有限责任公司东莞分公司(以下简称“瑞众保险东莞分公司”)深入贯彻落实总公司《推进乡村全面振兴工作计划》要求,积极响应东莞市委、政府的号召,参与东西部协作,对口帮扶贵州省铜仁市松桃苗族自治县(全国160个国家乡村振兴重点帮扶县之一),成为东莞市首家参与莞铜合作的保险企业,全力支持乡村振兴工作。

2024年9月24日、25日,

瑞众保险东莞分公司党委书记、总经理王永洲一行5人赴贵州省铜仁市松桃苗族自治县开展乡村振兴调研及系列帮扶工作。9月24日下午,东莞分公司与松桃县人民政府召开了帮扶工作座谈会,东莞分公司与松桃县签订了《消费帮扶采购合同》,承诺未来三年将采购松桃县农产品总价值不少于15万元。松桃县民政局授予了东莞分公司“爱心企业”荣誉称号。

9月25日下午,王永洲一行深入到蓼皋街道调研,在育才社区、团山社区走访慰问了10户困难群众,鼓励他们要勇于面对生活,克服困难,现场为他们送上了米、油、棉被等慰问品及慰问金。

乡村振兴和东西部协作是一项长期而艰巨的任务,瑞众保险东莞分公司全力推动乡村振兴工作走深走实,共同谱写东西部协作高质量发展新篇章。

年度数字金融创新类

招商银行股份有限公司东莞分行

今年以来,招商银行股份有限公司东莞分行(以下简称“招行东莞分行”)主动将自身发展融入东莞区域经济发展大局,积极贯彻落实包括数字金融在内的“五篇大文章”,并依托总行金融科技优势,助力在莞本地企业数字化转型。

东莞作为中国制造业重镇,其企业群体在数字化转型中展现出强烈需求与广阔前景。招行东莞分行在服务模式上不断创新,践行“全行服

务一家”理念,进一步深化企业服务的专精化与个性化,通过更加专业的产品和贴心的服务,促进企事业单位在数字化转型道路上的稳步前行,为企业提供无缝衔接、便捷高效的服务体验。

其中,为满足不同企业在多元化经营场景的数字化升级需求,招行东莞分行聚焦企业在经营过程中的手工台账繁多、操作流程复杂、系统化线上化不足等问题,梳理和搭建“收付

管存”产品服务体系,满足企业在“收款、付款、财资管理、财务增值”等四大关键经营场景需求。

迄今为止,招行东莞分行已为东莞当地国企、上市公司等共计100家优质企业提供财资管理云(专业版)系统,为5700多家企业提供财资管理云(标准版)系统,为1.4万多家企业提供薪福通、发票云、收银台等系统,5.8万多家企业借助招行东莞分行数字金融服务享受到数字化转型红利。

年度绿色金融创新类

东莞银行股份有限公司

东莞银行股份有限公司(以下简称“东莞银行”)积极贯彻落实中央金融工作会议精神,始终坚持将绿色低碳发展嵌入发展战略,进一步强化对绿色信贷和投资领域的支持,推动企业向绿色低碳转型发展,写好绿色金融大文章,助力国家“双碳”目标实现。

为解决企业投资分布式光伏电站中资金需求,在上级监管部门的大力指导下,东莞银行结合光伏产业政

策、行内的战略发展规划和风险偏好,顺应市场趋势,积极探索新型的绿色金融产品和服务。最终,逐层剖析光伏产业客群的痛点和难点,推出“光伏发电贷”,用于解决投资人建设分布式光伏电站的资金缺口,强化对清洁能源领域的信贷支持。

同时,东莞银行持续优化产品服务,在“创新产品+政策工具+金融科技”全面赋能下,东莞银行结合本行

特色,大力支持实体经济,推动光伏产业可持续发展。截至2024年三季度末,东莞银行通过碳减排支持工具累计向58个项目发放碳减排贷37952.61万元,带动的年度碳减排量为63576.97吨二氧化碳当量,贷款加权平均利率3.81%,切实降低企业融资成本,有力地促进实体经济绿色低碳转型,助推实现国家“碳达峰”“碳中和”的战略目标。

年度科技金融创新类

中国平安财产保险股份有限公司东莞分公司

中国平安财产保险股份有限公司东莞分公司(以下简称“平安产险东莞分公司”)在总公司科技创新的引领下,推动科技金融与实体经济深度融合,让金融服务更加精准、更有温度。

平安产险东莞分公司创新打造“警保医修”一站式处理模式,打通交警、保险公司、医院、汽修厂四方平台,通过多方共同协作监督、数据共享互通,搭建轻微交通事故交警报

案、保险公司报险、车辆维修及伤者治疗的绿色通道。同时,这是平安产险东莞分公司“刷脸赔”服务的又一升级,创新实现交管12123平台与平安好车主APP的信息互通,最快帮助车主5分钟撤离现场,避免次生事故风险隐患。截至2024年10月,“警保医修”已累计服务车主超3.6万,案均客户等待时间减少60%。

长期以来,平安产险东莞分公司

积极发挥资源优势,将科技金融、普惠金融“大文章”融入推动乡村振兴的具体实践中,全力构建多层次农业保险体系。今年9月,该公司联合常平镇宣教文体旅办,举办“向莞而行云游常平”直播活动,首次引入平安产险吉祥物“安安”3D数字形象和2D克隆数字人参与文旅和助农直播,展示了数字技术与助企助农的创新结合。

中国建设银行
China Construction Bank

bilibili



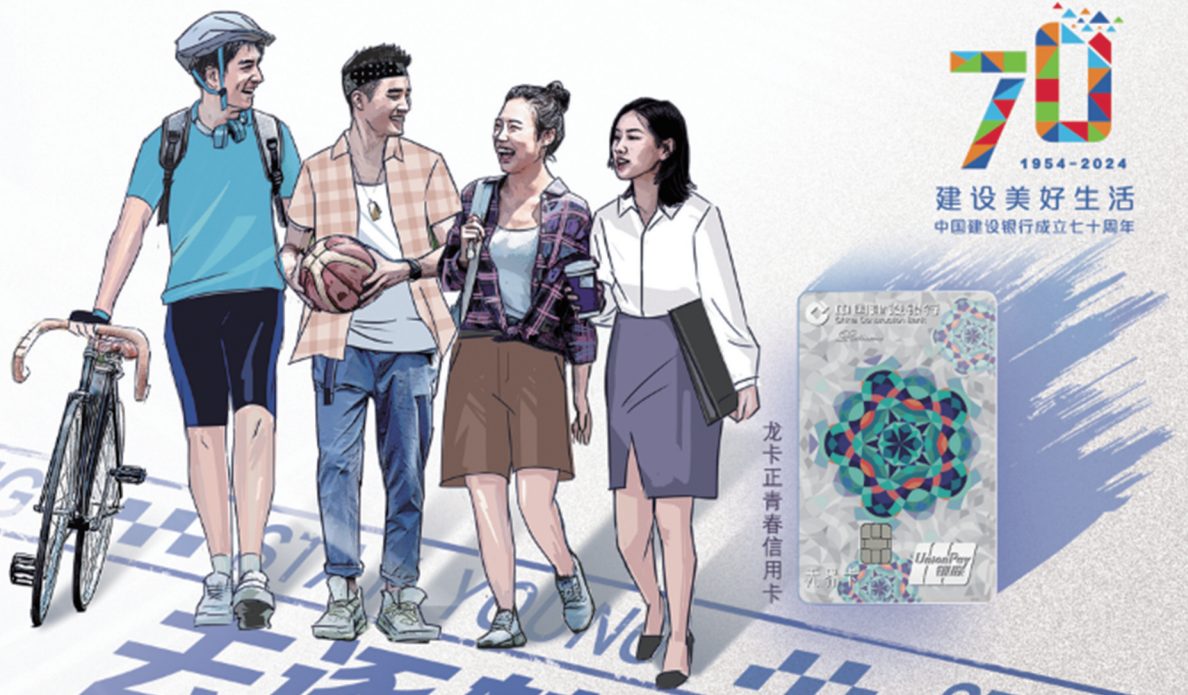
龙卡bilibili信用卡
B站大会员 年卡、季卡、月卡 多重赠礼
数字生活 礼遇
(立减券、还款红包、会员等)



扫码办卡、了解详情

广告

© bilibili



去逐梦正青春
花YOUNG青春, 向上生长
龙卡正青春信用卡 焕新升级

新客户消费三笔满199元, 送 野营车
云闪付首绑享好礼, 赠云闪付立减券 40元
云闪付消费立减, 日日省高至 20元
境外消费零费率 2%, 每月至高1500元



广告

中国建设银行
China Construction Bank

客户服务热线: 95533
网址: www.ccb.cn

